



*Veronica scutellata.* (Linné.)

*Veronique à écusson.*

*Lieux humides de la Montagne-Noire. Py. 21*

*E 40-21*



*Cynoglossum* *Dioscoridis.* (Villars.)  
 Cynoglosse de Dioscoride.  
 Kurbajou lieux arides.



*Melitropium curassavicum.* (Linné.)  
Bois de la Méditerranée à Saint-Pierre.



*Veronica agrestis.* (Linné)  
*Veronique rustique.*  
*Barcassonne, lieux incultes.*



*Veronica chamaedrys.* (Linné.)  
*variété dentata.* (Schrader.)  
Montagne Noire à Saint-Denis.



*Papaver rhoeas*

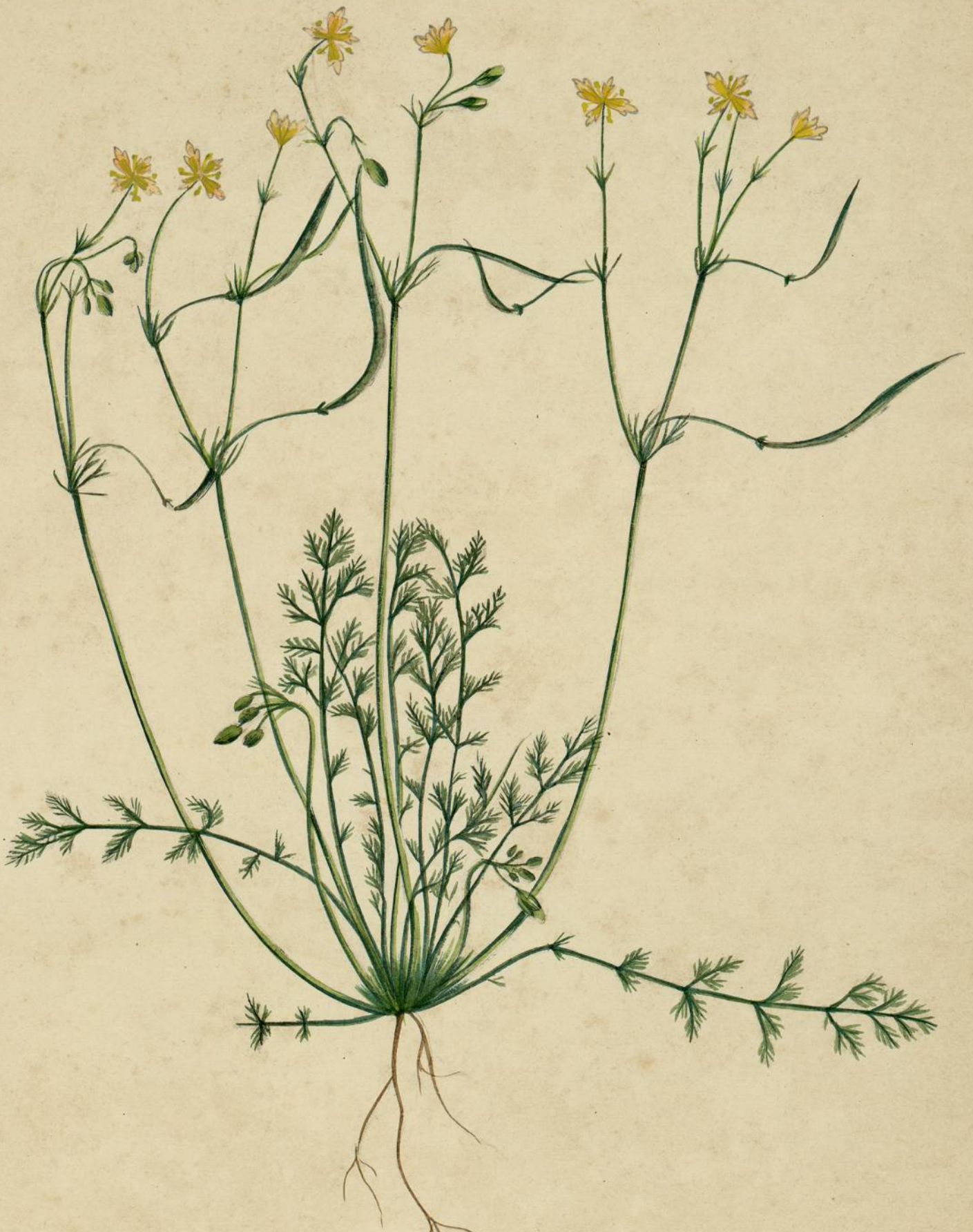
*Papaver rhoeas intermediate*  
*religiosum ch. moultonii*



*Papaver rhæas.* (Linné)

*Parnassia caudatifolia.* (Virel)

Pavot coquelicot à feuilles allongées.  
Carcassonne aux environs du cimetière Saint-Vincent.



*Hypocoum procumbens.* (Linné.)  
*Hypocoum couché*  
Eucate.





9  
*Glaucium corniculatum.* (Curtis.)  
*variété aurantiacum.* (Marti.)  
Carcassonne au champ de Mars.



*Glauc. flavum*  
*v. sublim.*  
 petits tubercules sur le fruit  
 femelle, très glauque.



*Sedum album*  
 vert messerol fauve clair  
 fleur rouge Caroume  
 fauve feuille clair



*Sedum acre.* (Linné)  
*variété spirale.* (Rouy et Camus)  
 Rochers à Lastours.



*Sedum albescens*  
 Vallée de l'Orbiel.  
 Cendri jaunâtre glauque  
 jaune pâle

*Sedum albescens* (Haworth.)  
 Orpin blanchâtre.  
 Vallée de l'Orbiel.



*Sedum maximum.*  
Montolieu, gorges de la Dure. (Suter)



*Sedum reflexum.* (Linné)  
Vallée de l'Orbiel.



*Sedum telephium.* (Linné.)  
Forêt de la Poubatière.





*Sempervivum montanum.* (Linné)  
Corbières au pic d'Ourthizet.



vert  
centre en dessous





*Ruta angustifolia.* (Persoon)  
Rue à feuilles étroites.  
Bizanet.



*Ruta bracteosa*



variété  
macrocarpus.

(R. Guy et Fouc)

*Tribulus terrestris.* (Linné)

Verains incultes à Bizanet.

Les fruits.



*Ephedra distachya*. (Linné)  
Bords de la Méditerranée à St. Pierre.



*Pinus uncinata.* (Ramonond)  
Massif de Madris.



*variété angustifolius.* (Reichb.) *variété obtusifolius.* (Reichb.)



*Consolida arvensis.* (Linné)  
Champs aux bords du Fresquel.



*Convolvulus tricolor.* (Linné.)  
*Environ de Roquecourbe.*



*Convolvulus sepium.* (Linné.)  
*forme sylvestris.* (Waldstein et Kitabel.)  
 Carcadonne, haies.



*Anagallis phœnicea.* (Lamarck)

variété repens. (De Candolle)

Mouron rouge à tiges rampantes.

La Franqui.

29  
*Primulacées.*



*Gregoria Vitaliana.* (Duby.)



*Lysimachia ephemerum.* (Linné)  
Forêt des Fanges.

*Berberidees.*



*Berberis aristata.* (De Candolle.)  
*Berberis aristé.*



*Scaphium longipetalo-laxifloro* Boiss.





*Spiranthes aestivalis*  
1<sup>st</sup> Polycarpe



*Ophrys* *muscifera.* (Hudson.)  
*puberula* *coteaux.*



*Ophrys scolopax.* (Cavanilles.)  
*Ophrys viscaul.*  
 Quirajou, coteaux.



*Orchis intacta.* (Link.)  
 Bords de l'Isère aux environs de Guillaumont.



*Potamogeton fluitans.* (Roth)  
 Carcassonne, dans les eaux du Fresquel.



*Lotamogeton lucens*  
lac de Hyan



*Sambucus nigra.* (Linné)  
*variété laciniata.*  
*Carcassonne, haies.*

42  
*Caprifoliacées.*

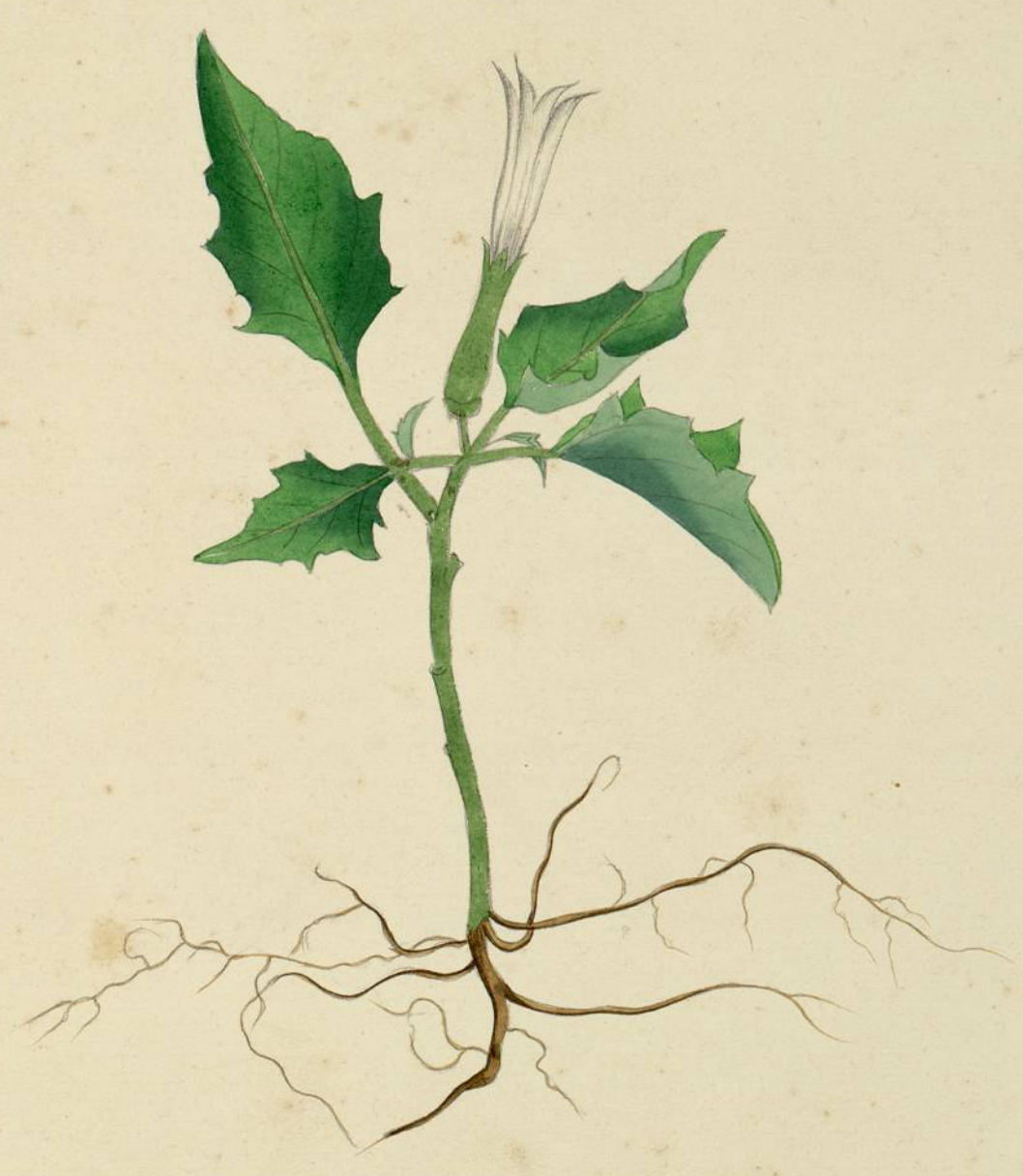


*Sambucus rotundifolia.*  
*Sureau à feuilles rondes.*





*Atropa belladonna*  
fleur monstra



Datura stramonium

vignes bords des eaux.

Datura stramonium  
 var. vaine  
 soil mineral cendré en dessous  
 racine jaunâtre si noire



*Hyoscyamus albus.* (Linné)  
 Jusquiame blanche.  
 Carcassonne, derrière l'usine à gaz.



*Hyoscyamus niger*. (Linné)  
 variété *pallidus*. (Willdenow.)  
 L'écorces à Cavanac.



*Solanum dulcamara.* (Linné.)  
*forme littérale.* (Reaub.)  
Carcassonne, bord de l'Orbie.

*Solanées.*



*Solanum torvum.* (Swartz.)  
 Morelle à cymes contournées. (Melongène-diable.)

Solanées.



*Solanum tuberosum.* (Linné)  
Morelle tubéreuse à fleurs violettes.

Verbenacées.



*Sijyria repens.* (Sprengel)

*Sijyria repens*  
 cerise clair  
 fleur lila clair  
 contre jaune





*Verbena officinalis.* (Linné)

forme supina. (Linné)

Verveine officinale à tiges couchées.

Carcassonne, bords du canal, au dessous du plateau de Grazailles.



50  
*Simoniastrium monopetalum.* (Boissier)  
sous-variété à fleurs roses.  
*Simoniastrium monopétale*  
La Nouvelle.



*Statice bellidifolia.* (Gouan.)  
La Nouvelle.



*Statice diffusa.* (Bonnet.)  
*Statice diffuse.*  
La Nouvelle.



*Statice Dodartii.* (Girard.)  
La Nouvelle.



*Statice ferulacea.* (Linné.)  
La Nouvelle.



55  
*Statice Limonium.* (Linné)  
La Nouvelle.

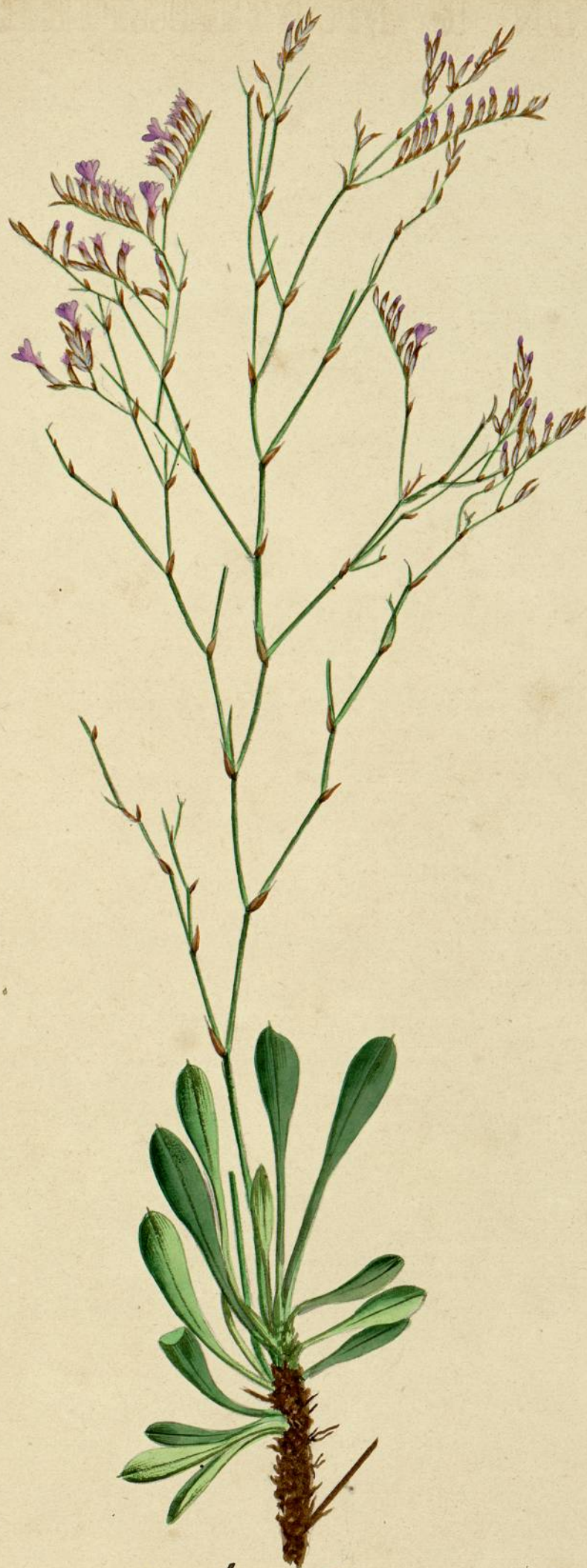


*Statice serotina.* (Reichenbach)  
La Nouvelle.





*Statice virgata.* (Willdenow.)  
La Nouvelle.



forme de la *Statice virgata*. (Willdenow.)  
La Nouvelle.



*Aster acris.* (Linné)  
*sous-espèce trinervis.* (Desfont.)  
Dans le village de Lastours, rochers.

Composées.



*Achillea Ptarmica.* (Linné)  
Variété à fleurs doubles.



*Anemone maritima*  
plaque  
St. Pierre



*Anacyclus velutinus*  
sous le pont neuf.



*Atractylis humilis.* (Linné)

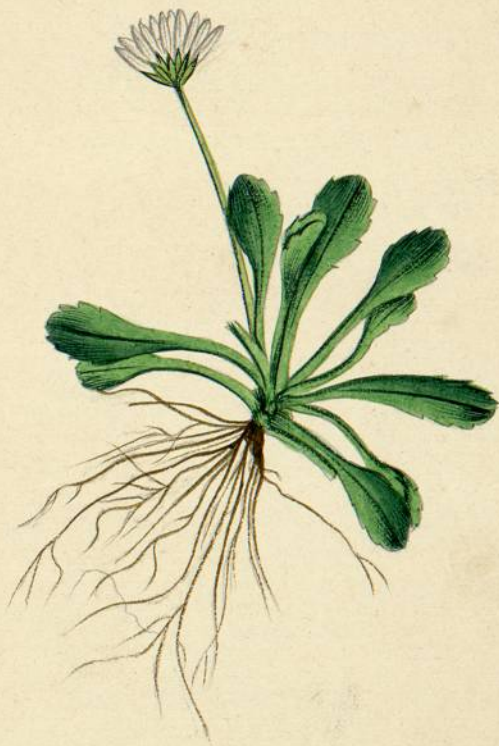
Atractyle humble

La Clappe.



*Barkhausia setosa.* (V. Cand)  
 Barkhausie à soies.  
 Carcasonne à Saint-Jean.





*Bellis perennis.* (Linné)  
*sous-variété exigua.* (Cossou et Germain)  
 Bois de Brandouy près Arzens.



*Bellis sylvestris.* (Cyrillo)  
 Pâquerette des bois.  
 Alanic aux Balthassès.



*Carduncellus* type. et caulescens



*Carduus arvensis* v. *caulescens*

lige pourpre clair sur son  
 vent immense cendre  
 Wilson près Escoubaire

Cardus  
 v. caulescens  
 Wilson & Adam



*Carlina acanthifolia*  
 L. DC.  
 Minorat. c. cl. glauca DC.



*Chondrilla juncea.* (Linné)  
 variété *latifolia.* (Koch)  
 Chondrilla à larges feuilles.  
 Carcasonne, parvis de l'église St. Michel.



*Chicorium pinnatifidum*  
Lencate



*Cichorium endivia.* (Linné.)  
Chicorée endive.  
Cultivée.





*Cirsium* *anglico-acaulis.* (Grenier et Gouan)  
*hybride.*  
 Ermitons de Carcassonne à Villemaury.



*Cirsium crinitum.* (Boissier)

Crisse chevelu.

Bords de la Méditerranée à Saint-Pierre.



*Cirsium bulbosum*



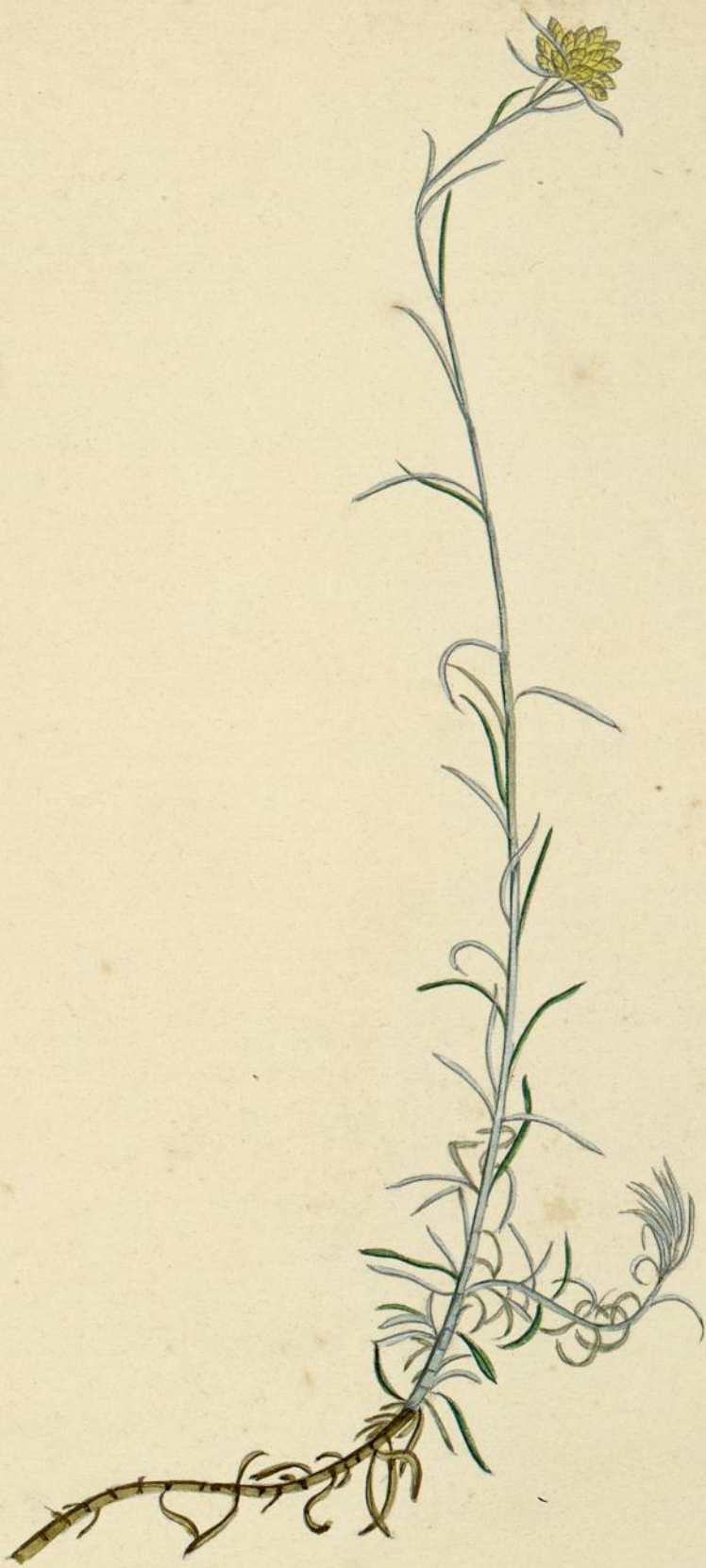
*Cynara scolymus*



*Graphalium uliginosum.* (Linné)  
Marais à Saint-Denis.



*Melichrysium decumbens.* (De Caudolle)  
*Élichryse couchée.*  
Rochers de la presque île de Leucate.



*Nelychrisum microphyllum.* (Cambessedes)  
 Bois de Brandouy près Arzens.



*Halimolobos orientalis*  
 cœrulea liliiflora  
 capitula jaune paille brillant





*Hieracium Alaricum.* (Arvet. Bouvet et Gauthier)

*Marie*



---

*Hieracium auricula.* (Linné)

Montagne Noire aux Martyrs.

---



*Hieracium Berardianum.* (Arvet-Gouvet)  
 Campagne-les-Bains, au roc de la Dér.



*Hieracium boreale. (Fries)*  
*variété ericetorum.*  
*Montagne Noire à Saint-Denis.*



*Hieracium cyaneum.* Plante type.  
*variété Gautieri.* (Annet. Bouvet)  
 Alais.



*Hieracium cinerascens.* (Jordan)

Carbone au Pech. de S. Agnel.

*H. cinerascens* Jord.  
 cendre jaune  
 fleur en dessous  
 (rosette) fins serres sur feuille et pétiole  
 précis au lige



*Hieracium cyaneum.*

variété *Gautieri.* (Arvet. Couvet.)

La Clappe près Carbone.



*Hieracium cyanicum*. <sup>*cyaneum*</sup>  
 variété *Jaubertianum*. <sup>*var. Jaubertianum*</sup> <sup>Arv. Coust.</sup>  
 Montagne Noire, du Lindilla à Castours. <sup>(Arvet. Couvet.)</sup>

bractées jaunes  
 pubescentes sur pétiole  
 et bord des feuilles  
 cerné en dessous.





*Hieracium cyaneum.*  
*variété méditerranéum.* (Arvet. Couvet.)

*La Clappe*



*Hieracium heterospermum* varieté. (det. Couvet)  
 Rochers à Saint-Denis, bords d'une rivière. en dessous  
poils, les courts sur feuilles lige



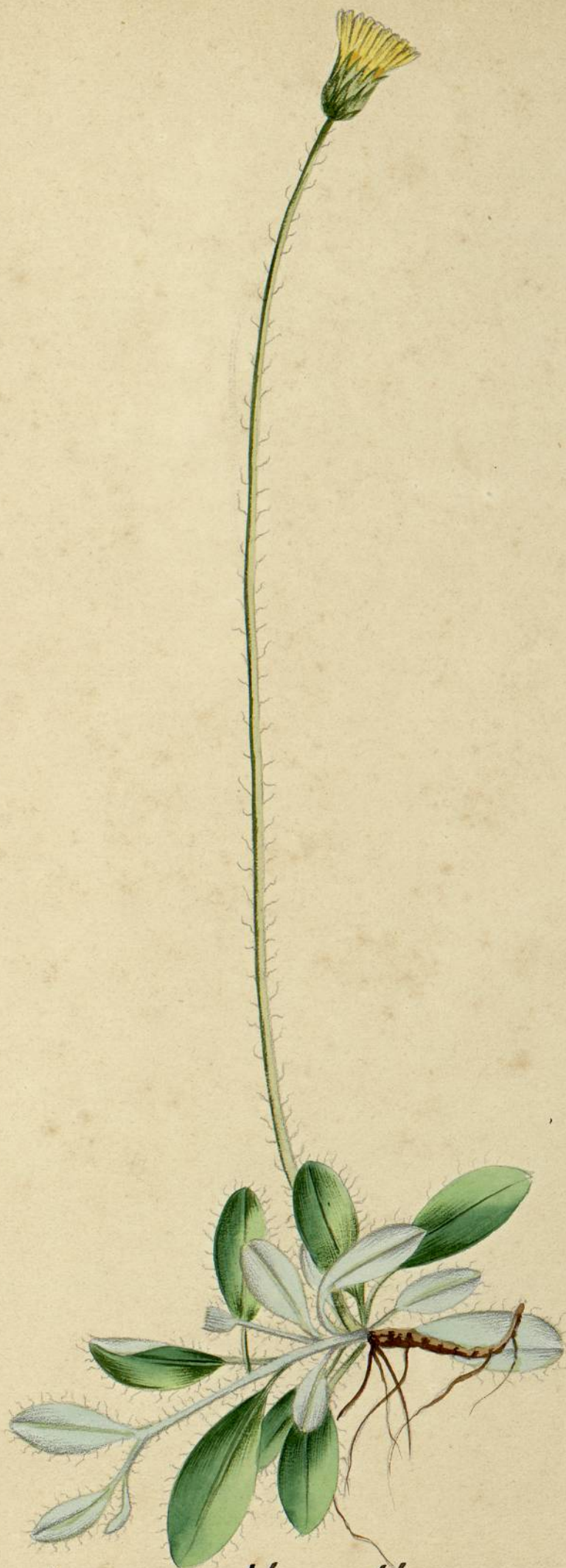
*variété lanceolatum.*

*Hieracium murorum.* (Linné.)  
 Écrouière des murs à feuilles lancéolées.  
 Lurbajou, lieux incultes.

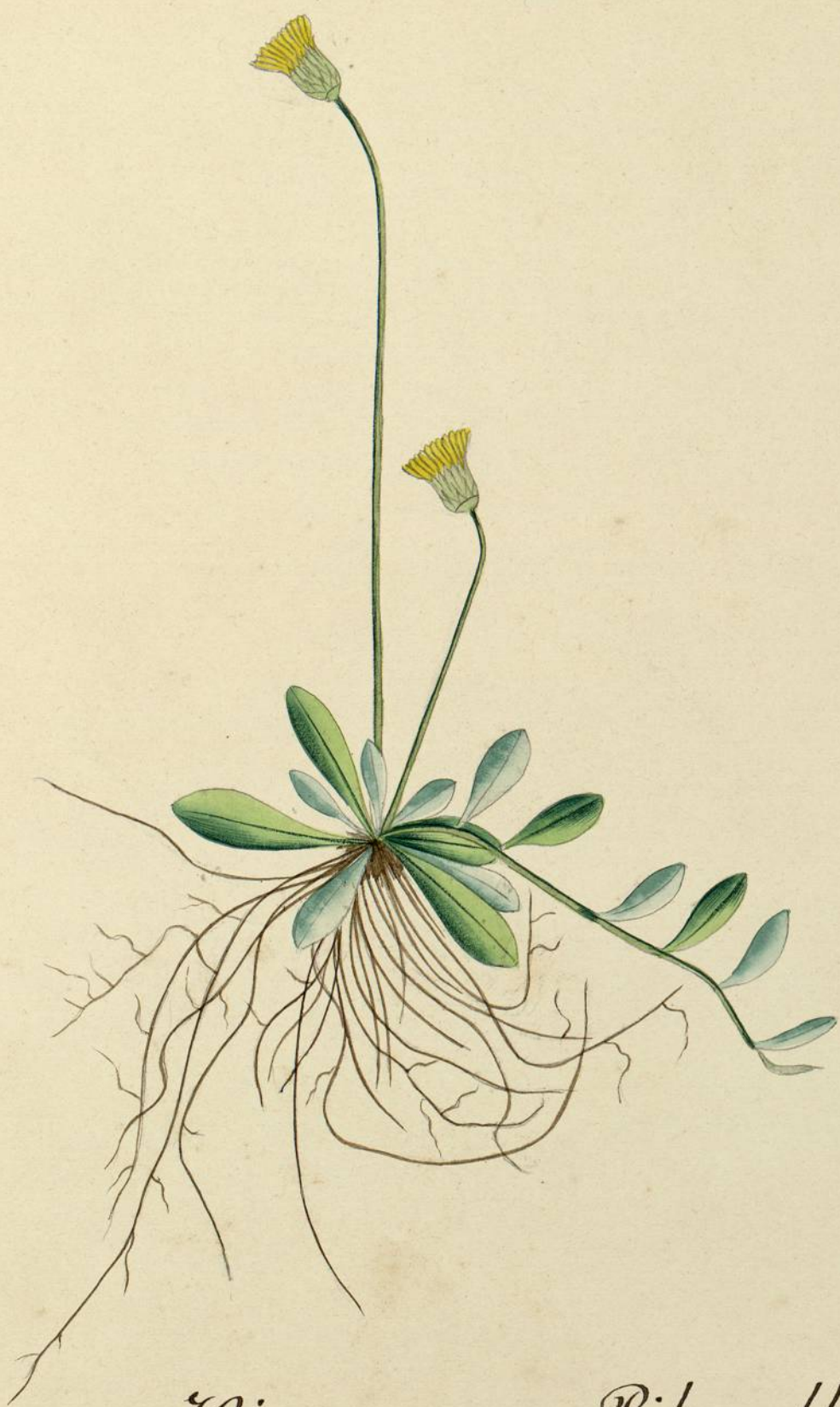


*H. petiolare*  
 racemes très jaunes  
 cendré en dessous  
 pétioles et bords des feuilles très velus  
 poils espacés sur la 1<sup>re</sup> partie de la lige

*Hieracium petiolare.* (Jordan)  
 Forêt des Fanges.



*Hieracium pilosella*. (Linné) plante type.  
 L'espèce piloselle.  
 Quimbajou, bord des sentiers.



*Hieracium pilosella.* (Linné)  
 variété *canescens.*

Montagne Noire à Cayssac-sur-Sampy.



*Hieracium pilosella.* (Linné)  
 variété *lanceolatum.* (Moumier.)  
 Epervière piloselle à feuilles lancéolées.  
 Quirbajou, près.



*Hieracium prasiophæum.* (Arv. Douv. et Gaut.)  
 Pentes herbeuses calcaires du Cardou près Rennes-les-Bains.





H. praecox (var.)  
 pedicels at base very velvety  
 fruits much longer than pedicels

*Hieracium praecox.*  
 Montagne Noire près Castours.



H. pumilum Madris  
bractes velut comme la feuille  
lige non long

*Hieracium pumilum.* (de la Peyrouse)

Corbières à Madris.



*Hieracium pyrenaicum.* (Jordan)  
 Eprevière des Pyrénées.  
 Vennes-les-Bains du Lac.



H. saxatile  
 petits puits au l. de feuille  
 bracte glanduleux  
 peduncule id mais espace  
 interne jaune  
 au l. de dessous

*Hieracium saxatile.* (Villars)

Quillan, gorges de la Pierre. Lys.



*Hieracium trichocholorhiza.*  
Alarie.

25

3



*Hieracium umbellatum.* (Linné)  
 Montagne Noire à la prise d'Alzau.



*Hieracium umbellatum.*

*variété ericetorum.* (Arvet. Couvet)  
 Montagne-Noire au barrage de S<sup>te</sup> Denis.



*Hieracium Chalobu*  
 petite à longs poils et prostrée à la base  
 munies au gaine les cordes dessous.  
 les petits poils sur le bord  
 lige à poils espars.  
 bractes aux foveoles velues glanduleuses  
 demander renseignements à M. Galetti





brun

Hieracium Chalabre (même note)



*Hieracium*

Bords de l'Orbiel aux Ilhes. Cabardès. Idem aux Ilhes. Cabardès

Dents aux corolles de tous les Hieracium  
 Vert cendré -  
 fruits plus longs sur pied



*Xeranthemum cylindricum.* (Gussone)  
Campagne les Bains au bois des Echaris.



*Lappa major.* (de Candolle)  
 Bardane à grosses têtes.  
 Forêt des Janges.



*Leucanthemum montanum*  
 Leuc. mont. var.  
 Gravier de Madame.



*Matricaria chamomilla*  
St Jean



*Micropus erectus.* (Linné.)  
 Micrope dressé.  
 Lumbajou, lieux arides.



*Mulgedium Plumieri*. (De Lamielle)  
 Forêt de Ramondens, orcrâies aux bords de l'Alzau

*Mulgedium Plumieri*  
 glaucescent  
 de cast





*Onopordion virens.* (de Candolle)  
Carcassonne à St. Estagnol.



*Ormenis bicolor.* (Cassini)  
 variété *bijunifida.* (Lagr.)  
 Vallées d'Aude au gouffre de l'Orcl. Doux.