



FLORE

DE

L'AUDE

CHAMPS

BIBLIOTHEQUE
TOULOUSE
INTERUNIVERSITAIRE

E 40-7
Réserve



Andryala integrifolia.
Champs autour de Carcassonne.

Boudin



Andryala sinuata. (Linne.)
Bois de Serres.



Asteriscus spinosus. (Grenier et Godron)
Carcassonne, bord des chemins.



Carduus nutans. (Linné)

Champs autour de Carcassonne.



Catananche caerulea. (Linné.)
Bouchère - Vieux Canal.



Centaurea nigra. (Linné.)
Bois. de Saint-Jean.



Cirsium acaule. (Allioni.)

Bouchère - coleaux.



Crepis bulbosa. (Cassini.)
 Aragon champs.



Doronicum austriacum. (Jacquin)
Rigole de Lampy.



Doronicum Turdalianches.
 Bois de la Malepiere. (Willdenow.)



Erigeron *acris.* (Linné.)
 Coteaux de Cazilhac.



Gnaphalium silvaticum. (Linné.)
 Forêt de la Loubarrière.

Gnaphalium silvaticum



Hieracium murorum. (Linné.)
 Bois de Serres.



Hieracium Pilosella. (Linné.)
Couffoulens, lieux incultes.



Scypochæris
Meontolieu.

maculata.
(Linne.)



Inula helenioides. (De Candolle.)

Bords de l'eau. Chapite.



Inula squarrosa.
Coteaux de Meussoulens.

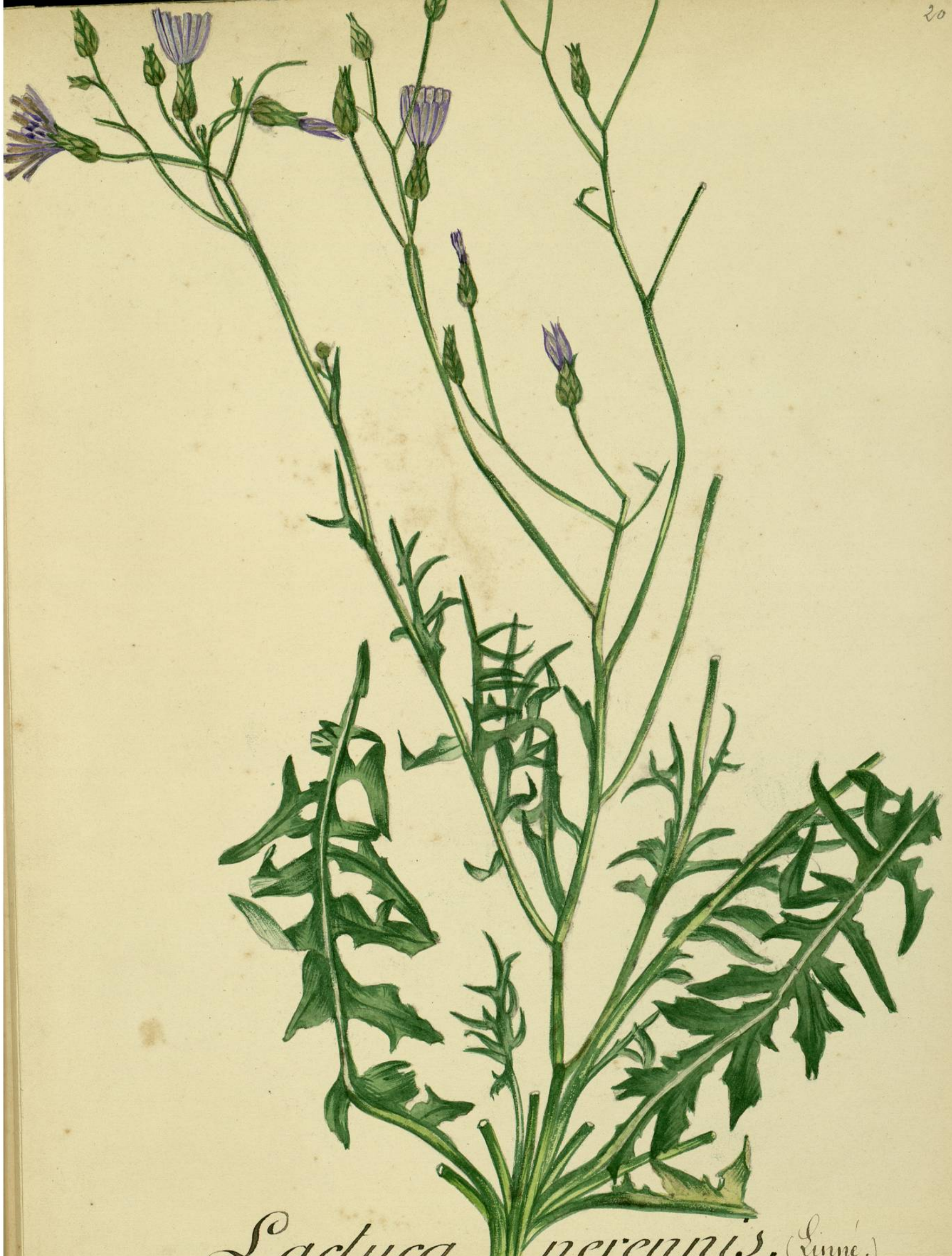


Inula salicina. (Linné.)
Forêt des Fanges.



Inula tuberosa. (Lamarck.)

Campagne-cobaux.



Lactuca perennis. (Linné.)
 Coleaux de / Sonthoide.



Leontodon hispidum.
Montolieu, Champe.



Leurea cornifera. (Le Canidde.)
Plateaux de Montolieu.



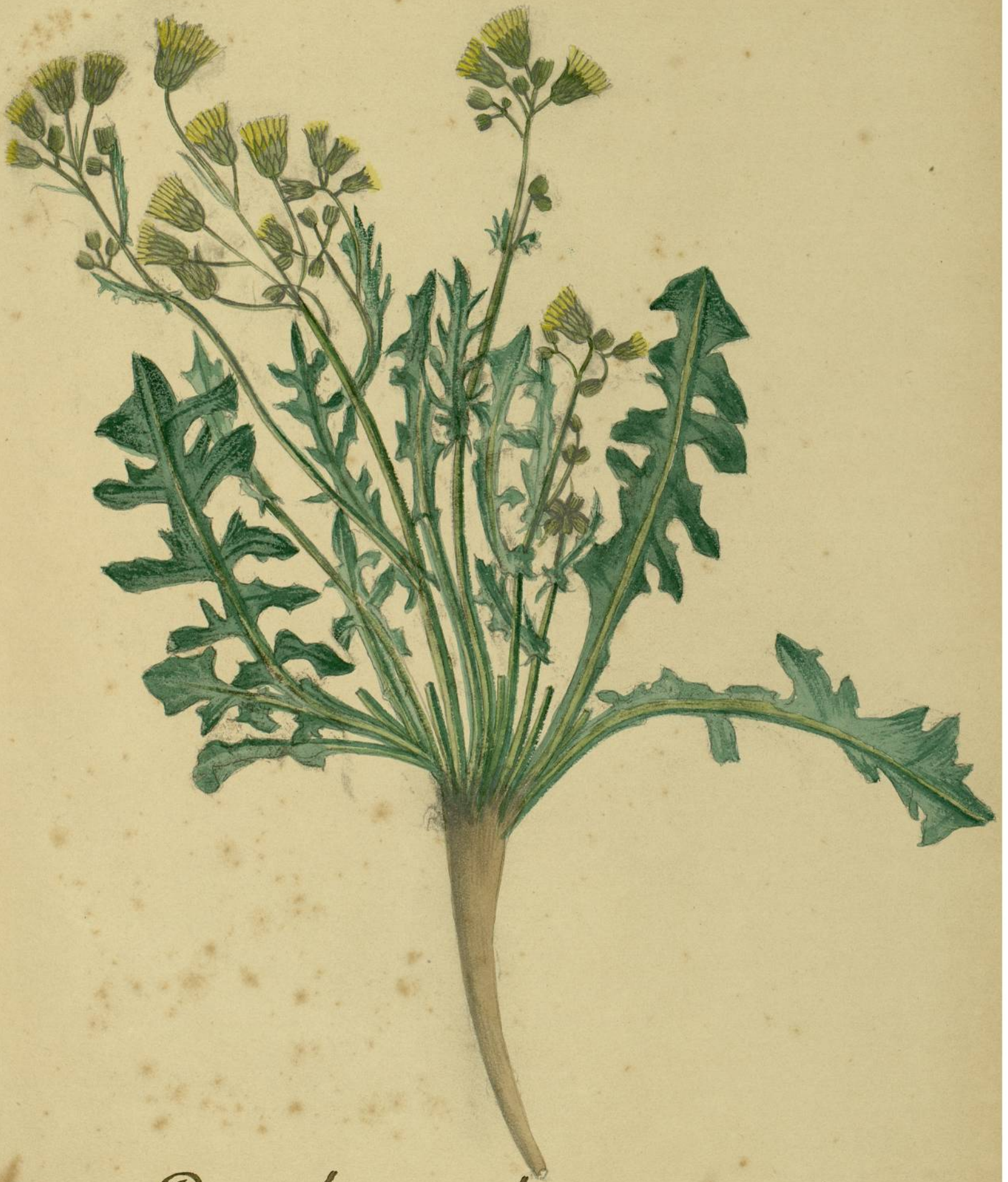
Picridium vulgare. (Desfontaines.)
Coleaux de Salaya.



Scorzonera hispanica. (Linné.)
 Champs autour de Carcassonne.



Senecio lividus. (Linné.)
Montolieu - Colonne de la Dure.



Sonchus oleraceus. (Linné.)

Carcassonne - Champs cultivés.



Tragopogon
champs

dubius.
Carcassonne.



Jasione perennis. (Lamarck.)
 L'Espirassiere.

Jasione perennis.



Vahlenbergia hederacea. (Reichenbach.)
L'espinaissière.



Lonicera periclymenum. (Linne.)
Bois de Serres.



Asperula odorata. (Linné.)
Forêt de la Loubatière.



Cicendia pusilla. (Griseb.)

Montolieu.



Cynoglossum cheirifolium. (Linné.)
 Cynoglosse à feuilles de Giroflée.
 Malepère.



Pulmonaria angustifolia. (Linné.)
Malepère.



Linaria graeca.



Melampyrum pratense. (Linné.)
Montelieu?



Pedicularis silvatica. (Linné.)
 Lespinassière - Fontaine des Trois-Évêques.



Veronica montana. (Linné.)

Montague. Noie.



Veronica officinalis. (Linné.)
Malepèra.



Orobanche variegata. (Walroth.)
 Coteaux de Campagne. Sur le *Dorycnium fruticosum*.



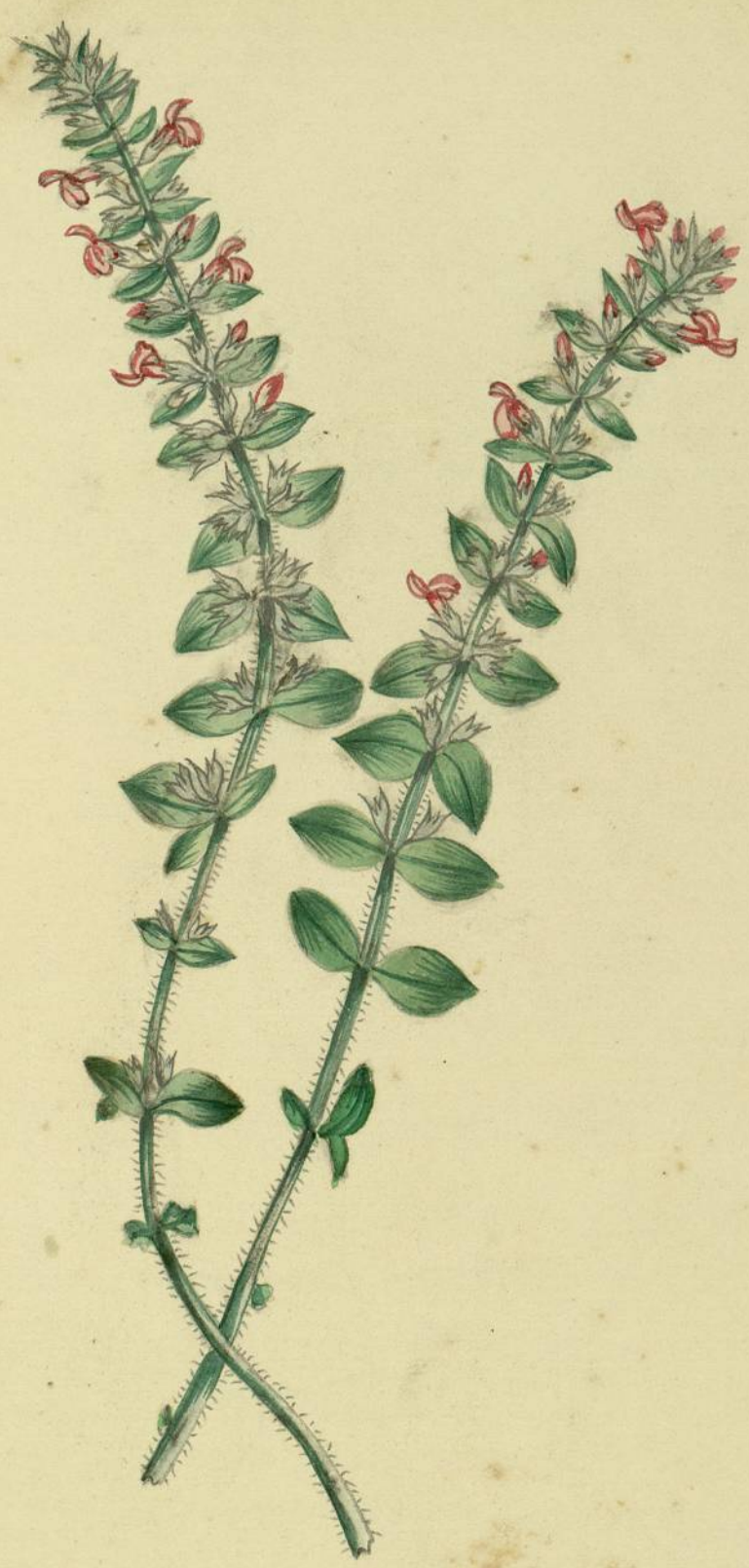
Orobanche amethystea. (Chuillier.)
dragon. sur le Panicault.



Orobanche cruenta. (Berol.)
S^t. Jean. lieux humides.



Orobanche Galii. (Vaucher.)
Carcassonne. Montplaisir.



Calamintha Acanthos. (Blairville.)

Montolieu.

Calamintha Acanthos plant. Acanthos. var. Acanthos. var. Acanthos. var. Acanthos.



Calamintha clinopodium. (Benth.)
 Bois de Serres.



Lavandula spica. (Linné.)
 Se trouve partout dans les coteaux incultes.



47
70

Salvia horminioides. (Sourret.)
Bouriac bord des chemins.



Scutellaria galericulata. (Linné.)
Fosse' du Canal.



Stachys
alpina. L.
 Forêt des Fanges.

Stachys alpina *Stachys alpina*



Stachys silvatica. (L.)
Forêt des Fanges.



Plantago carinata. (Schrad.)

Coteaux de Montredon (Carcassonne.)



Plantago lagopus. (Linne.)
Moussouleurs, bord des chemins.



Asterolinum stellatum. (Link.)

Montolieu.



Primula officinalis. (Jacquin.)
 Tech Marie-Litè.

Primula officinalis L. *primula* L.



Phillyrea media. (Linné.)
Boutenac, seises en friches.



Vaccinium Myrtillus. (Linne.)

Gaissac.



Rhamnus Alaternus. (Linné.)
Bords du Lauquet. St. Hilaire.



Rhamnus alaternus. (Linné.)

Les fruits.

Rhamnus alaternus



Rhamnus Frangula. (Linné.)
 Bois de la Loubatière.



Bupleurum junceum. (Linné.)
 Moutou.



Bupleurum rigidum. (Linné.)
Brazalas pres Talaja.



Cherophyllum temulum. (Linné.)
 Carcassonne; dans l'île.



Falcaria Rivini, (Host.)
Carcassonne, bord des chemins.



Sedum album. (Linné.)

Murs de la Cité.



Sedum anglicum. (Hudson.)

Murs de la Cité.



Sedum elegans. (Lejeune.)

Montolieu - Vallée de la Dure

Lejeune



Circea lutetiana. (Linné.)

Forêt de la Loubarrière.



Epilobium montanum. (Linné.)
Bois de la Mealepère.



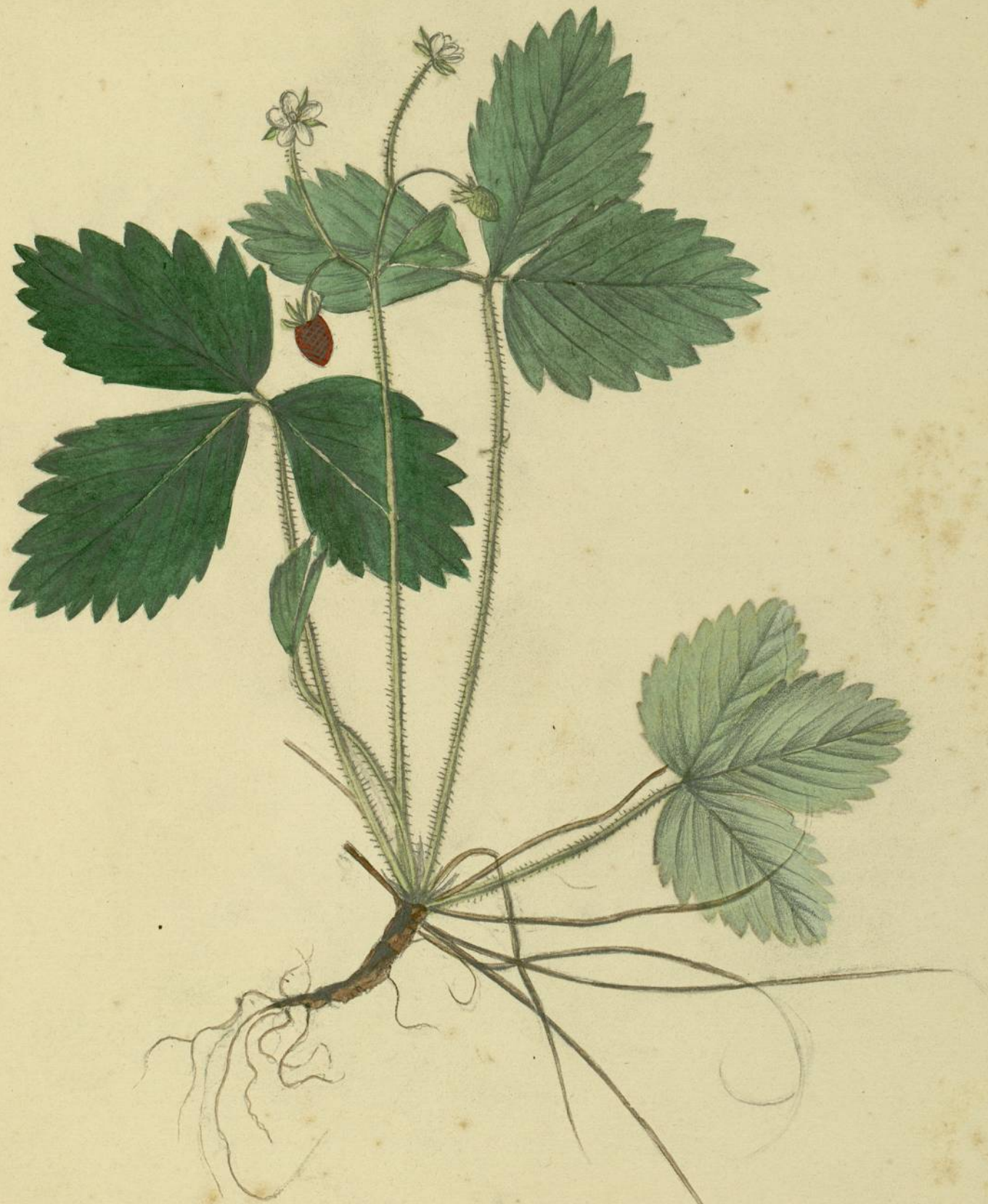
Epilobium palustre. (Linné.)
 Givodes, bord du ruisseau.



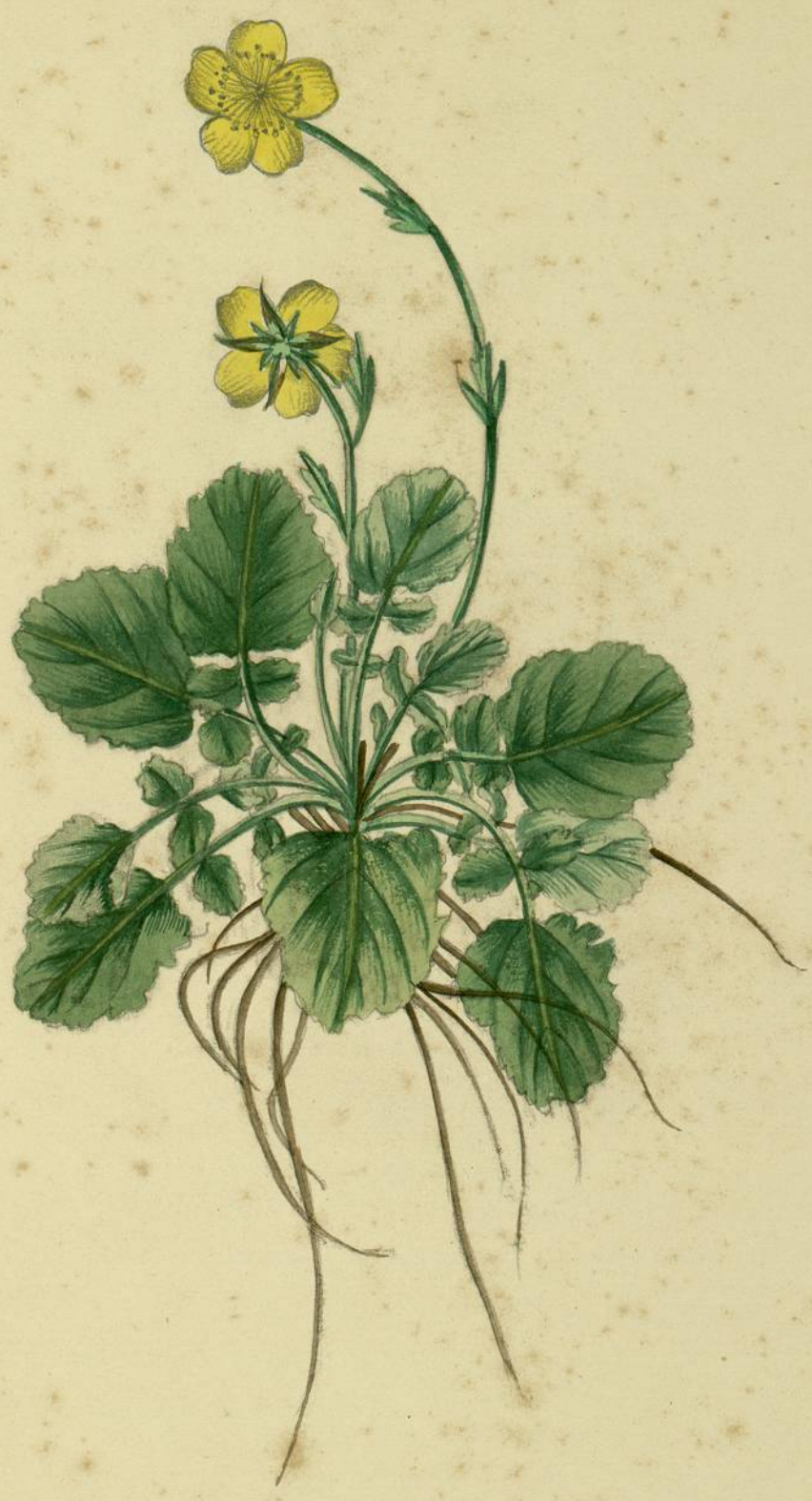
Agrimonia
Eupatoria. (Linne)
 Carcassonne, fosse du Canal.



Aria nivea. (Leost.)
Pierre-Lys-Quillan.



Fragaria vesca. (Linne.)
Bois de la Mealepère.



Geum silvaticum. (Bourret.)

Coteaux de Salaja.



Geum urbanum. (Linné.)
 Les feuilles de la base.



Geum urbanum.
Inflorescence.



Potentilla recta. (Linné.)

Campagne.



Potentilla verna. (Linné.)

Sech. Marie.



Rosa canina. (Linné.)
Carcassonne, bord des chemins.



Rosa canina.
Variété à feuilles luisantes.



Rosa rubiginosa. (Linné.)
Carcassonne, bord des chemins.



Rosa rubiginosa.
Variété à petites feuilles.

P. rub.



Sorbus aucuparia. (Linne.)
 Bois de la Malepière.



Spirea Filipendula. (Linné.)
Moussoulens/champs.



Coronilla Emerus. (Linné.)
Coteaux de Fontfroide.



Medicago lupulacea. (Lamarck.)
Aragon.



Melilotus sulcata. (Desfontaines.)
Carcassonne, dans l'île.



Phaseolus vulgaris. (Linne.)
 Haricot commun.
 Cultivé.



Vicia hirsuta. (Koch.)

Bois d'alec.



Elodea palustris. (Sprach.)
 Lespinassière



Hypericum montanum. (Linné.)
Bugarach.



Hypericum perforatum. (Linné.)
 Idéal de l'Isle, Carcassonne.

Hypericum perforatum

Idéal de l'Isle - Carcassonne



Linum strictum.

Montplaisir.



Radiola linoïdes. (Gmelin.)
Radiole Faux-Lin.
 Montolieu.



Oxalis acetosella. (Linne.)

Montagne Noire, Pic de Nore.



Anemone nemorosa. (Linné.)
Malerie.



Aquilegia vulgaris. (Linné.)
alaric.



Nigella arvensis. (Linné.)
 champs autour de Carcassonne.



Ranunculus Flammula. (Linné.)

L'espinassière.



Ranunculus. *nemorosus.* (De Candolle.)
 Bois de la Malepère.



Drosera rotundifolia. (Linné.)
 L'espérassière - lieux humides.

BIBLIOTHEQUE
 TOULOUSE
 INTERUNIVERSITAIRE