

# FEUILLE XIII-29

## Bergerac

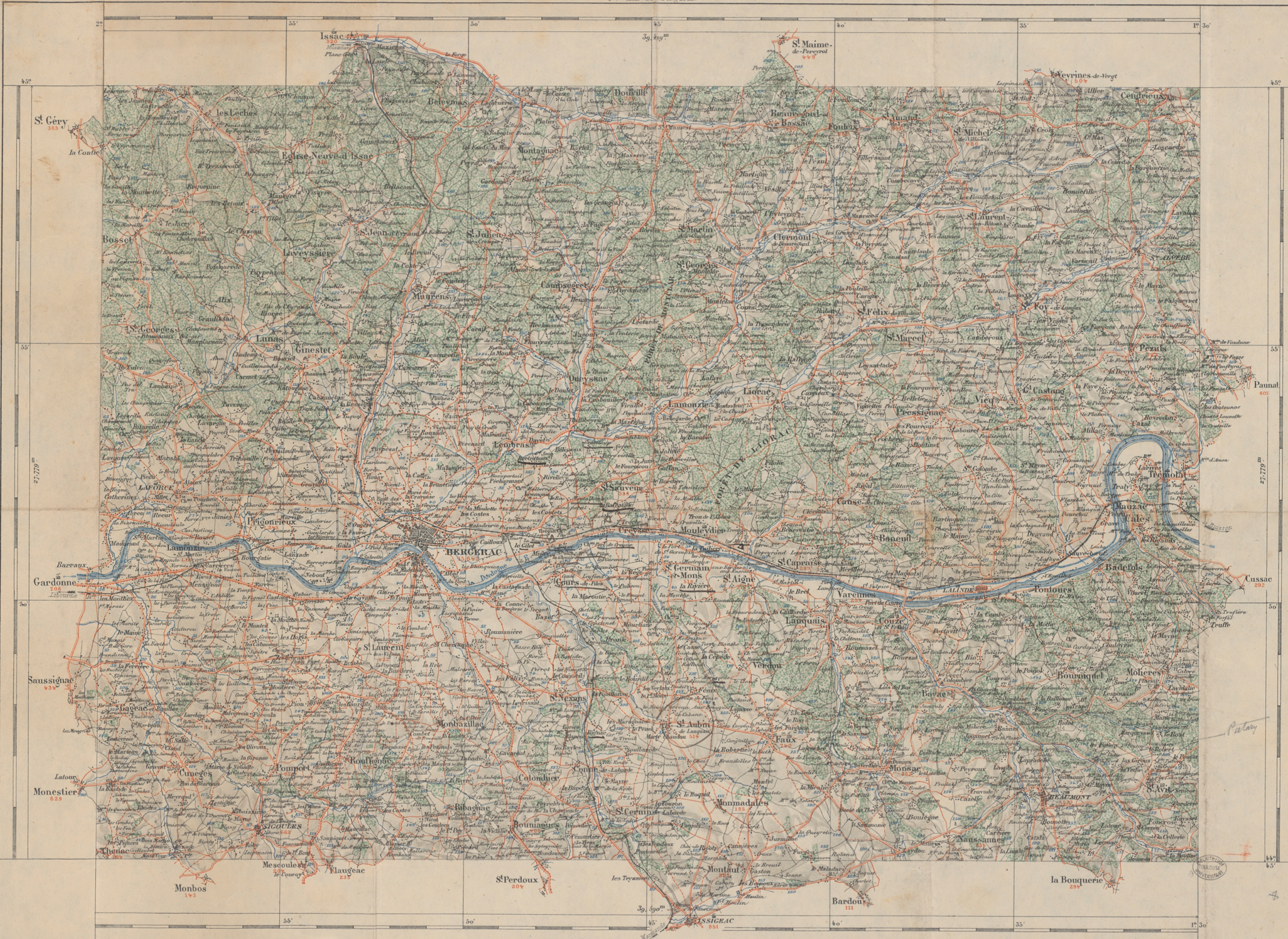
Feuille XIII-28 (Périgueux)

Carte de la France dressée par ordre du Ministre de l'Intérieur.

Mise à jour pour la voirie en Février 1896.

Cette feuille comprend :

**DORDOGNE**  
 Arrond<sup>s</sup> de BERGERAC  
 Cantons de :  
 Bergerac ..... entiers  
 Lalinde .....  
 Beaumont .....  
 Cadoux .....  
 Eymet .....  
 Lagraze .....  
 St-Astaire .....  
 Sigoulès .....  
 Villambard .....  
 Arrond<sup>s</sup> de PÉRIGUEUX  
 Cantons de :  
 Vergt ..... partiel  
 Arrond<sup>s</sup> de RIBERAC  
 Cantons de :  
 Masdonat ..... partiel  
 Arrond<sup>s</sup> de SARTLAT  
 Canton de :  
 Bugue (le) ..... partiel



27,779 m

27,779 m

Dressée sous la Direction de M. H. Bouffé, Conseiller d'Etat, Dir<sup>s</sup> de l'Adm<sup>n</sup>, Rép<sup>l</sup> et Com<sup>m</sup>, L. Bastien, St-Directeur  
 et Antoine Ingénieur-Chef du service de la Carte  
 en ce qui concerne la Dordogne par M. Follonnet Ag<sup>t</sup> Vigneron-Chef.

Echelle de 1:100,000 (1 Centimètre pour 1 Kilomètre)

Gravée et imprimée par Berthod, Graveur-Geographe  
 33, Rue de la Harpe, Paris, et à Paris, Nicole.

Tirage de 1896.

**NOU. CARTES DE TOULOUSE**  
 au 1/40,000 - 1:75  
 A 5 centimes avec cartes de Niveau  
 PAPIERIE LABOUCHE, 10, ArCADE du Capite

..... Limites d'Etat  
 - - - - - Limites de Départements  
 - - - - - Limites d'Arrondissements  
 - - - - - Limites de Cantons  
 - - - - - Limites de Communes

**PREFECTURE**  
**SOUS-PREFECTURE**  
**CANTON**  
**Commune**  
**Hameau**

**SIGNES CONVENTIONNELS**

|       |   |       |   |       |   |
|-------|---|-------|---|-------|---|
| —•—•— | Ch <sup>ie</sup> de fer à double voie.          | —•—•— | Chemin de fer à voie étroite, Tramway       | —•—•— | Ch <sup>ie</sup> de fer déclaré d'utilité publique. |
| —•—•— | Ch <sup>ie</sup> de fer à voie unique.          | —•—•— | Tunnel, viaduc, pont, station.              | —•—•— | Ch <sup>ie</sup> vicinal ordinaire.                 |
| —•—•— | Ch <sup>ie</sup> de fer à voie étroite, Tramway | —•—•— | Passages, supérieurs, inférieurs, à niveau. | —•—•— | Ch <sup>ie</sup> vicinal particulier.               |
| —•—•— | Chemin de fer à voie unique.                    | —•—•— | Chemin de fer à voie étroite, Tramway       | —•—•— | Ch <sup>ie</sup> vicinal ordinaire.                 |
| —•—•— | Ch <sup>ie</sup> de fer à voie étroite, Tramway | —•—•— | Chemin de fer à voie étroite, Tramway       | —•—•— | Ch <sup>ie</sup> vicinal particulier.               |
| —•—•— | Ch <sup>ie</sup> de fer à voie étroite, Tramway | —•—•— | Chemin de fer à voie étroite, Tramway       | —•—•— | Ch <sup>ie</sup> vicinal particulier.               |

Voies forestières et dessertes.  
 Cours d'eau.  
 Canal navigable.  
 Canal, Lacs.  
 Marais, Tourbière.

125 Mètres d'altitude.  
 6,25 Population.  
 Bureau de Poste.  
 Bureau de Télégraphe.  
 Bureau de Téléphone.  
 Eglise, Chapelle.

Ferme, Château.  
 Moulin à vent.  
 Usine à gaz, Métallurgiques.  
 Ateliers, Manufactures.  
 Eau, Therm<sup>ale</sup> et min<sup>érale</sup>.

Librairie Hachette et C<sup>ie</sup>  
 79, Boulevard St-Germain, Paris.

Lalinde ou Buisson = 1  
L. Kawan Beriguan =  $\frac{2,85}{2,85}$

Lalinde Berigrae 1  
Berigrae munitan 1,55  
Munitan Beriguan 1,70  
 $\frac{755}{41}$        $\frac{4,25}{41}$

$\frac{685}{415}$   
170

Lalinde Berigrae 8,14  
Berigrae munitan  $\frac{8,47}{9,54}$   
Munitan Beriguan  $\frac{9,54}{10,6}$   
2 10,40-