

Paris le 10 Janvier

Monsieur le collègue
 J'ai eu la douleur
 ces derniers temps de
 perdre mon père
 et ce triste événement
 a mis en desordre ma
 correspondance.

Je me pardonne par là
 de vous remercier de
 votre lettre au lieu

précieuse à un double
 point de vue : à cause
 des encouragements qu'elle
 renferme d'abord, et en
 suite à cause des critiques
 justifiées, et profitables
 aux auteurs que vous avez
 formulés.

J'ai imprimé votre lettre
 à l'exemplaire de la Cité
 de Bignon sacré pour
 les rectifications. Mais je
 ne vous tiens pas compte

3

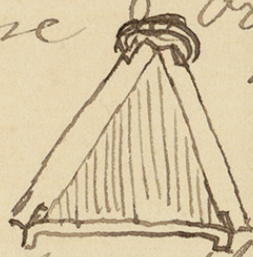
de la longue lettre que vous
 m'avez promise m'annonçant
 un plus grand nombre d'obser-
 vations de détail. Ah! n'oubliez
 pouvons faire une seconde
 édition qui de retouches -
 votre œuvre n'aurait en deux
 parties : 1^o la première contenant
 les renseignements de lectures ou
 de audite et finalement beaucoup
 d'erreurs - la 2^o celle relative
 au St Léger romain et le résultat
 d'observations personnelles, votre
 travail devient plus personnel et
 très-complémentaire.

Je vous envoie un plan de votre monument
sur les lieux ces belles ruines de muraille
romaines à petit appareil, dans certains
plans sur près de quarante mètres de
longueur sur deux mètres de hauteur.

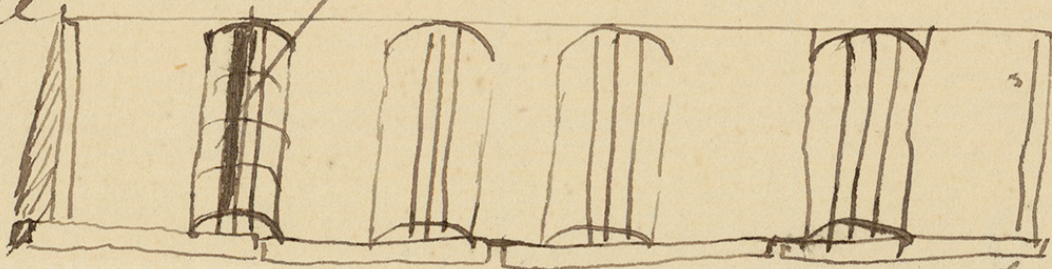
— J'ai fait une trouvaille très intéressante
dans un voyage en Corse effectuée
par moi en novembre dernier.

J'ai découvert dans le golfe de Porto
côté ouest, un tombeau entier, grec
crois grec (je vous en indiquerai
plus tard la raison) composé de briques
à rebord aussi disposées

Le tombeau reconstruit [je l'ai reconstruit
à cet ouvert en photographié] sur un lit
de quatre tuiles, à rebord posées
en long et à plat le rebord
dans le sable, au dessus de
quatre tuiles posées en long.



5 n de saumur de chaque cote
 formant toiture en y tuiles
 à rebord, pour couvrir le
 quatre tuiles du bas place, sa
 longueur il en fallent de chaque
 cote cinq -



quite 4 tuiles de la 5 et 5 tuiles pour
 les cotes, et 7 et 1 tuile pour bancher
 les deux extremités. J'ai un
 total de 16 tuiles -
 y'ai pu en degager douze
 intactes. Les joints comme
 s'indique mon croquis en forme
 creux recouvert par de
 tuiles à canal comme les notes

6 Mes tuiles ont une longueur
moyenne de 0^m53, une largeur
de 43 centimètres au bout le
plus large en de 34 à 38 et
au bout le plus étroit.
La hauteur du rebord en de 6
centimètres en moyenne, à l'extérieur
en l'épaisseur de la tuile etc.

Elles sont beaucoup plus belles
que les rares tuiles à rebords
que j'ai vues à Arles et
à Nîmes et mon rebord -
deux échantillons en morceaux en
craie dont la voûte avait 8 millimètres
d'épaisseur - un tibia. Le squelette
en debris écartés - mais comme
le corps avait il contenu si
à l'étroit? sur un lit de
43 etc. - ligotte en mortier par etc.

Je compte que nous nous
 verrons au congrès de Poitiers
 et là je vous donnerai
 des explications plus détaillées
 A côté ont été découvertes de
 nombreuses que je crois avoir
 retrouvées, celles que j'ai
 sous des côtes de la méditerranée
 - Istros, les îles de la Grèce, Athènes
 & splendides Ptolémée, etc.

Ma photographie du tombeau
 reconstitué est très-bonne
 Je vous en donnerai une épreuve
 vous y reconnaîtrez d'une manière
 indéniable la tûle à rebord

8 antique -

- Maintenant soyez am-
 amable pour m'envoyer
 comme vous me l'avez
 gracieusement l'une de
 Matériaux qui contiennent
 l'étude sur les familles de
 M. Pothier. Vous vous
 rappellez que je vous avais
 demandé dans le temps
 un abonnement à votre
 revue?

Recevez Monsieur chez
 collègue l'assurance de ma
 considération la plus distinguée
 Xav. de Castillon