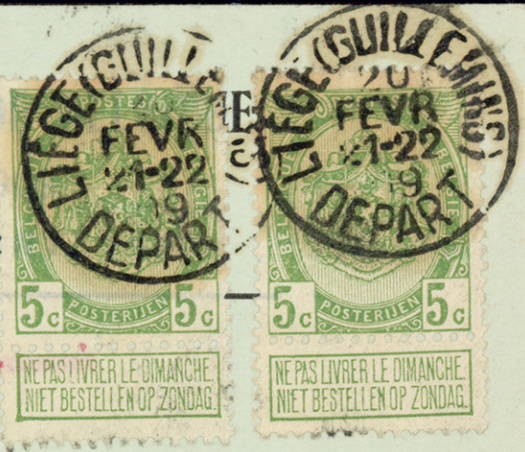


927289/2/1

FÉDÉRATION ARCHÉOLOGIQUE & HISTORIQUE DE LIÈGE

XXI^e SESSION : CONGRÈS DE LIÈGE 1922

SECRETARIAT GÉNÉRAL : RUE FAUCONNET 10



~~CARTE POSTALE~~

Monsieur E. Cartailhac

Correspondant de l'Institut

5 rue de la Laine

Toulouse

927289/212

Liège, le 20. 2. 1909.

Monsieur,

L'impression des Mémoires du prochain Congrès de Liège devant être entamée dans le plus bref délai, vous nous obligeriez en me faisant parvenir sans retard le manuscrit du travail que vous avez bien voulu annoncer à notre Comité.

Dans l'attente de votre réponse, je vous prie d'agréer, Monsieur, avec nos remerciements anticipés, mes salutations très distinguées

Le Secrétaire de la I. Section