

Si la hache de l'abbé
Bourgeois n'est pas au
British - elle doit être dans
la collection Fillion.

Je vous ai dessiné dans
Aspelin les numéros 139 -
141 - 142 - et 163 - cela
résume à peu près tous les
types russes à 2 auses.

Vous trouverez sur une
feuille à part tout ce
que je sais sur la trouvaille
de St. Emilion.

J'ai reçu vos photographies
de dolmens. Je vous prie
de toujours m'indiquer lorsque
plusieurs vues se rapportent
au même monument.

Vous avez indiqué sur une
des vues : voir le plan ci-joint.
Il y avait bien un plan mais
je n'ai pas trouvé le plan
dont il est question dans vos
photographies. Les épreuves
claires sont bien meilleures

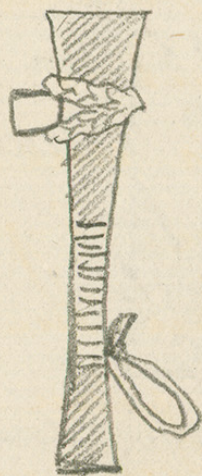
que les noires. Vos vues sont
en tous cas très jolies et je
crois qu'il y aura moyen de
faire quelque chose de bien.

Envoyez encore de l'ouvrage.
Je tiens à vous faire tout cela
sans repos.

Je n'ai pu demander à
Mazard les renseignements,
car il vient peu souvent
à St. Germain. Mais j'ai
l'intention de lui écrire et
cela le fera peut être venir.

Je tâcherai d'aller dans
quelques jours à la
bibliothèque nationale!

Je suis allé dessiner la
hache avec manche en pierre
du Musée d'artillerie. J'ai
vu là une série de casse-
tête dans le genre de celui
dont vous m'avez envoyé
un moulage. Un seul
est muni d'une hache en
pierre - Voir ci-à-côté un
croquis.



(Guyane)

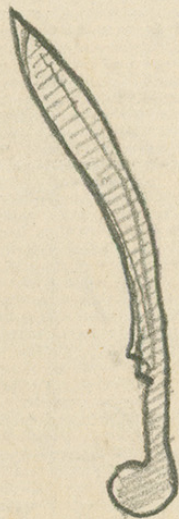
Il y a aussi au Mus. d'artillerie
une de ces pièces espagnoles
en fer (forme de yatagan) comme
celle que vous m'avez envoyée; mais
la poignée n'a aucune orne-
mentation. Je ne comprends
pas bien la poignée de la pièce
que je dois vous dessiner.

Les traits qui sont sur le demi
doivent ils être les creux ou
les pleins de la plaque ornée?

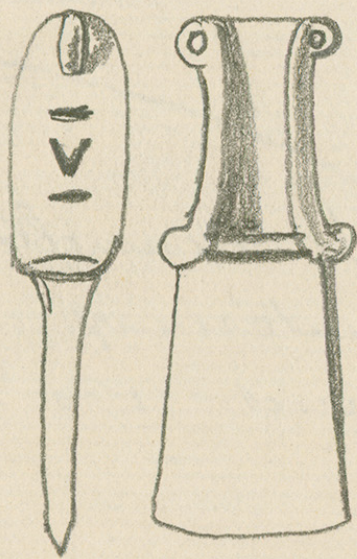
Et au sujet de ces Sabres -
je voulais vous parler d'une
sorte de coutelas en fer
qui a quelque analogie avec
eux - autant au moins que
l'arme du Vase grec que je
dessine —.

Cet objet a
été publié par Bonstetten:
Suppl. au Recueil d'antiquités
Suisse - pl. VI. fig. 18. —

Comment faut-il dessiner
les deux poignards en fer
dont vous avez fait des
croquis. Quelle est leur
grandeur? Les poignées sont-
elles aussi en fer?



Encore un mot sur les haches
à 2 anneaux, qui devaient
fort probablement être des
herminettes. Elle sont en
effet surtout communes dans
les régions où se rencontre
le plus d'herminettes (soit en
pierre, soit en bronze) comme
en Russie. Je vous envoie
le croquis d'une curieuse
hache italienne qui a
également deux anneaux
et en plus des signes gravés
sur le côté. Cette pièce
est de la Province d'Inola.



Ces haches sont
très rarement —
c'est même la
seule que mon
père connaisse —
munies d'anneaux
et la dite hache
est en tous cas
peu connue.

Je ne pense pas qu'elle ait été
publiée?

Je vous remercie beaucoup
des renseignements sur les

Apatules en bronze. Je vous
retourne les croquis en
même temps que les épreuves de
Michelet.

Je vais demain entendre
la conférence Bertrand.
Je vous en dirai quelque
chose dans ma prochaine
lettre.

Recevez pour vous et
tous les vôtres nos amitiés
et nos salutations.

Votre dévoué

Adrien de Mortillet

P. S.

(Je renouvelle ma demande
de matériaux afin de pousser
activement vos dessins.)