

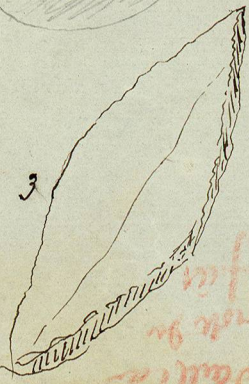
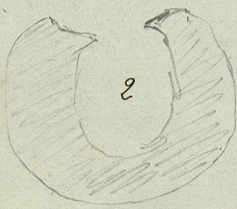
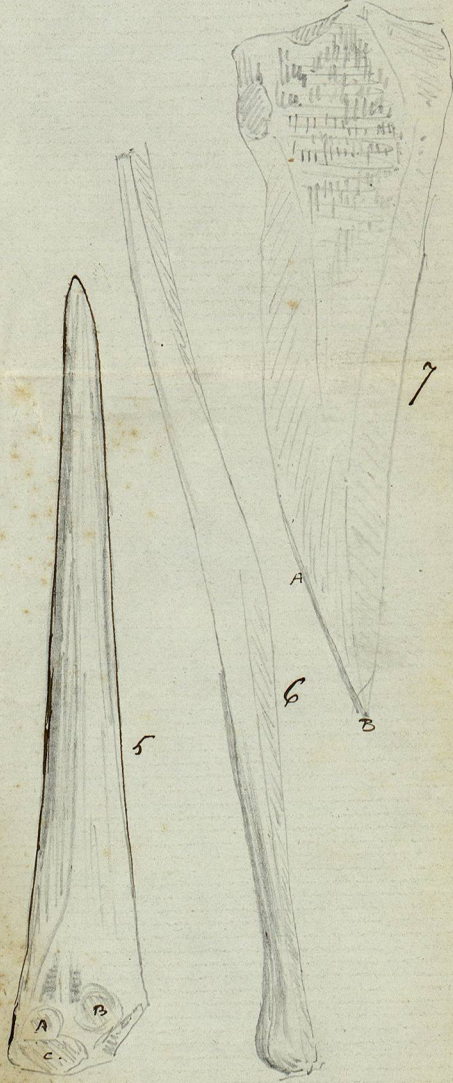
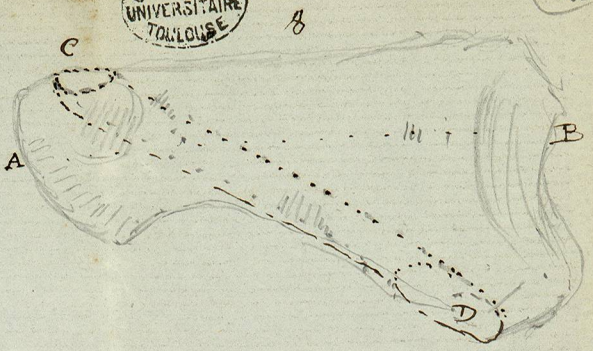
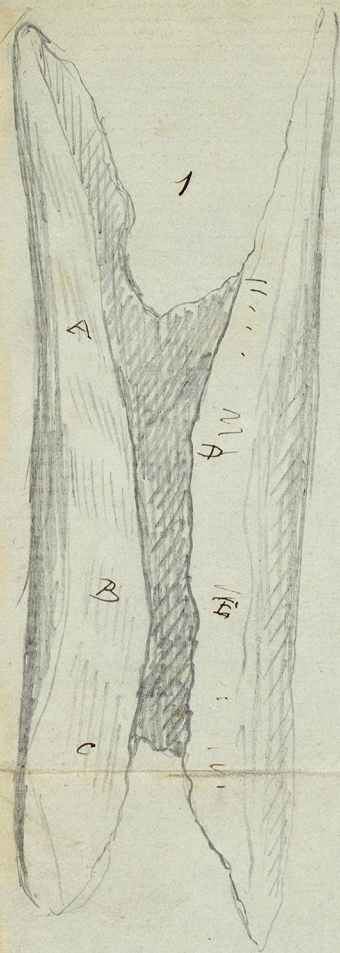


878
Objets en os trouvés à la
Grotte de Fies - en facomés.

1. os manifestement retouché. ^{au couteau} par les côtés
A. B. C. D. E. et en dessous. pour amincir les
extrémités. - quel usage? Navette à filets. ???
2. Coupe de même objet.
3. pointe de fleche en os. (plus élargie que le croquis).
4. pointe de fleche en os. La Base A amincie, et plate
pour entrer dans la hanche. La pointe B cassée
mais les côtés ont été rasés pour l'ajouter.
5. Splendide perçoir en os. fait avec les styles du cheval.
Mais retouché et recouvert, parfaitement arrondi -
A B. C. sur faces articulaires.
6. outil en os considérablement diminué de la grosseur naturelle
retouché au couteau. pointe brisée.
7. poinçon en os, obtenu par états. retouché de A en B.
8. deux objets semblables. phalanges de Bouffon ou cheval.
perçoir l'un de A en B. l'autre de C en D. les conduits
sont détériorés, mais les orifices A. et C. sont intacts.

9.  Etat des parfaitement jolis;
sur les deux faces, dessus et
dessous. partie A très amincie -
Je vois certainement une pointe de fleche. ??? mais
prouvez moi le contraire !!!
autre état plus jute. même forme
Même usage ?
10. 



*Boite
de
la
103*