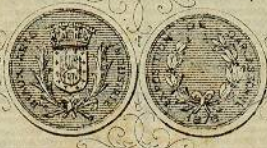


*P. Hugonniery,*  
Chimiste-Manufacturier,

A LODÈVE  
(Hérault)

MÉDAILLE D'OR



FABRIQUE  
de  
POTASSES DE SUINT  
et de  
SEL DE TARTRE

PRODUITS CHIMIQUES  
Sels de Soude.  
Cristaux de Soude, Acides  
Sulfate d'Alumine, Alum.

FABRIQUE D'ENGRAIS

PHOSPHO-GUANO ROHART

Engrais des Vignobles  
Engrais Type (Rohart)  
Engrais pour prairies  
Engrais pour Pelouses et gazons

PRODUITS  
CHIMIQUES AGRICOLES

Nitrate de Potasse  
Sulfate d'Ammoniaque  
Biphosphate de Chaux,  
Os et Corne en poudre.

DÉCHETS DE LAINE

Poly-Sulfure de Potassium

AGRICOLE

ou Foie de Soufre des Pharmacies

Toute facture qui m'est adressée  
doit être accompagnée  
du récépissé constatant la remise  
de la marchandise au chemin  
de fer.

NOTA. — Mes mandats ne sont  
pas une dérogation à la condition:  
PAYABLE A LODÈVE.

Lodève, le 13 Mai 1882



153

Monsieur Argeliez, naturaliste

Rivieri

J'ai bien reçu votre honnête lettre du 8 lt.  
Il m'a été impossible de trouver une plaque de  
gis avec empreintes. Celle que j'avais autrefois  
eut été distribuée au fauconnier, au sein d'un collectionneur  
public.

Veillez agréer, Monsieur, mes salutations  
empresées.

*P. Hugonniery*

Cette lettre est une réponse à une lettre écrite  
par moi à M. Hugonniery, pharmacien, à Lodève,  
l'auteur de la découverte d'empreintes de pas  
de labyrinthodon trouvées dans le grès bigarré des  
environs de cette ville.

Vous me feriez plaisir de me faire payer  
le plus tôt possible la somme de 200 fr., dont  
j'ai un besoin urgent pour continuer mes  
excursions et vous compléter la collection des  
fossiles de l'Aveyron.

Vous pourriez vous adresser à M. Hugonniery  
pour vous procurer des empreintes de plantes  
fossiles du permien de Lodève. Il pourrait  
peut-être aussi vous procurer des trilobites des  
environs de Cabrières. Veillez agréer, Monsieur,  
l'assurance de mes hommages les plus respectueux  
Argeliez