



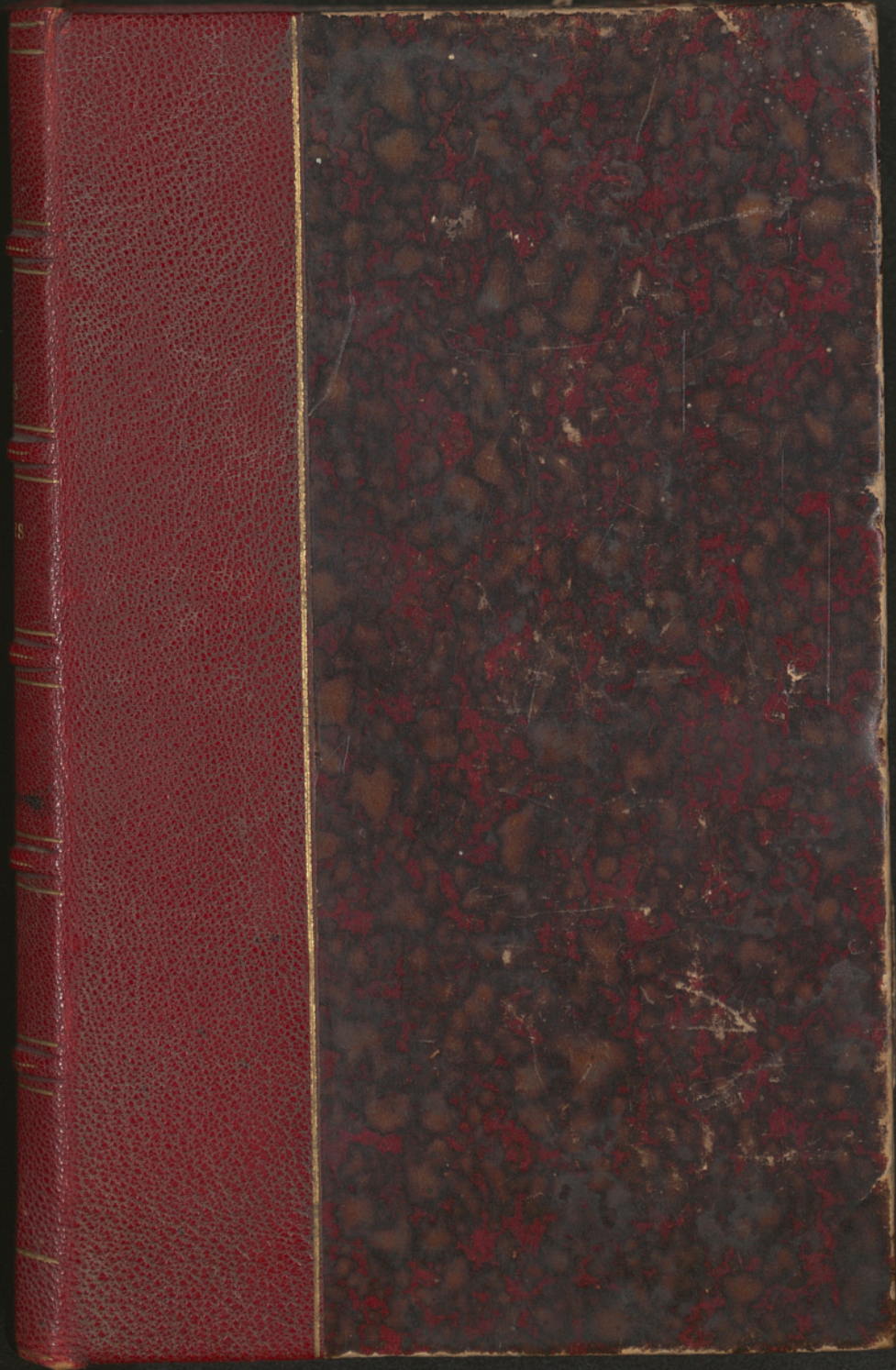




UNION  
ARTISTIQUE  
DE TOULOUSE

EXPOSITIONS  
1885 - 1894





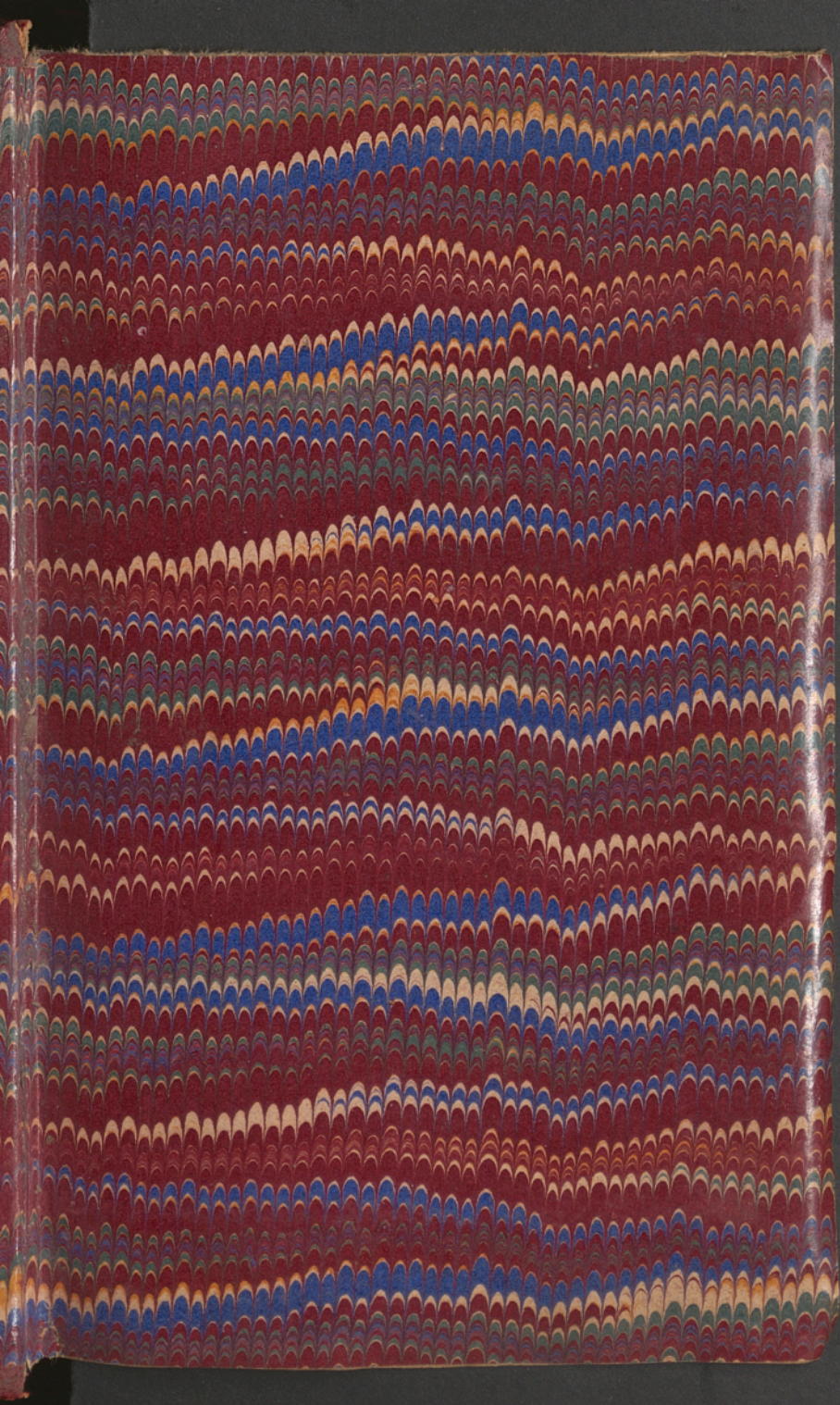




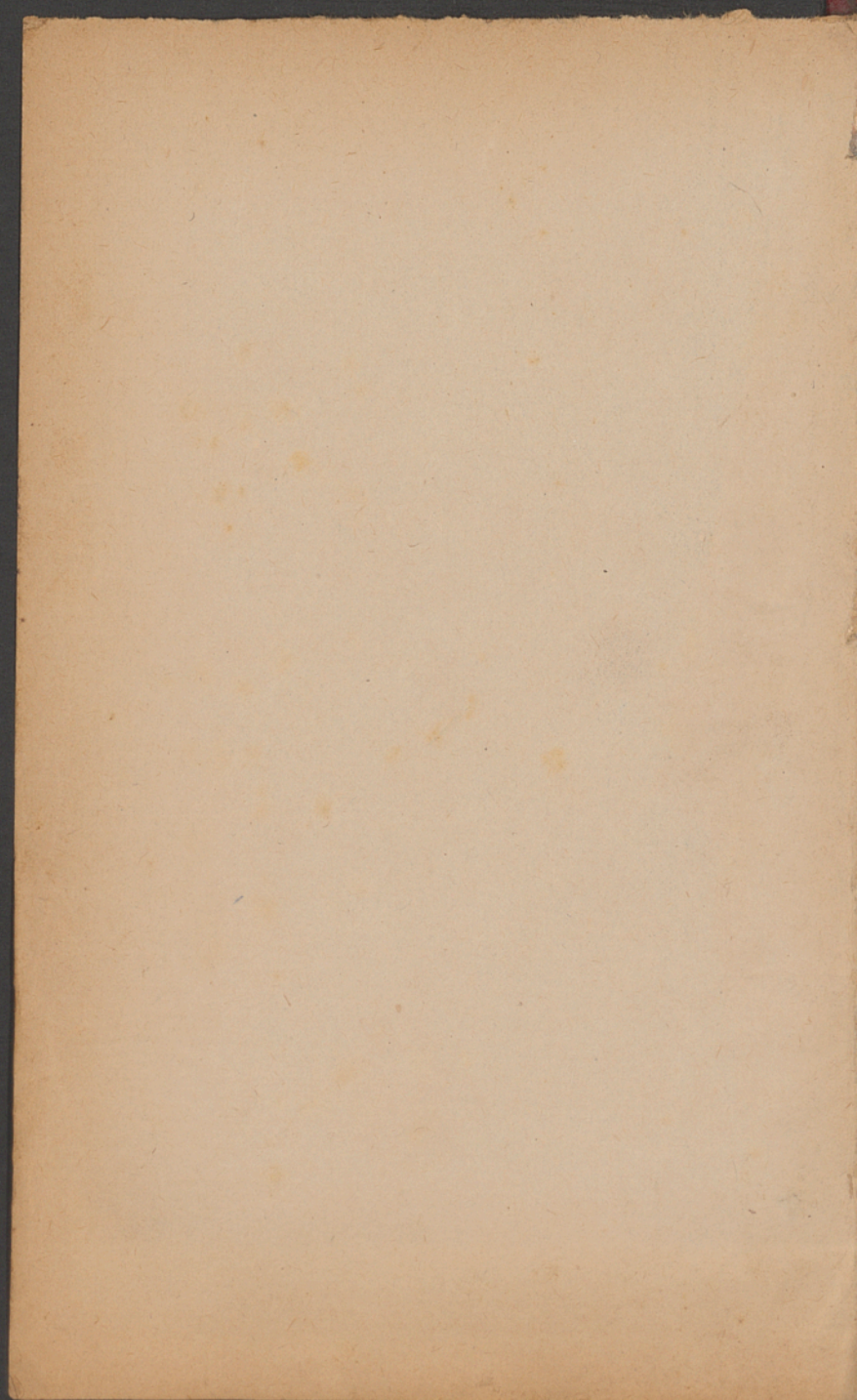




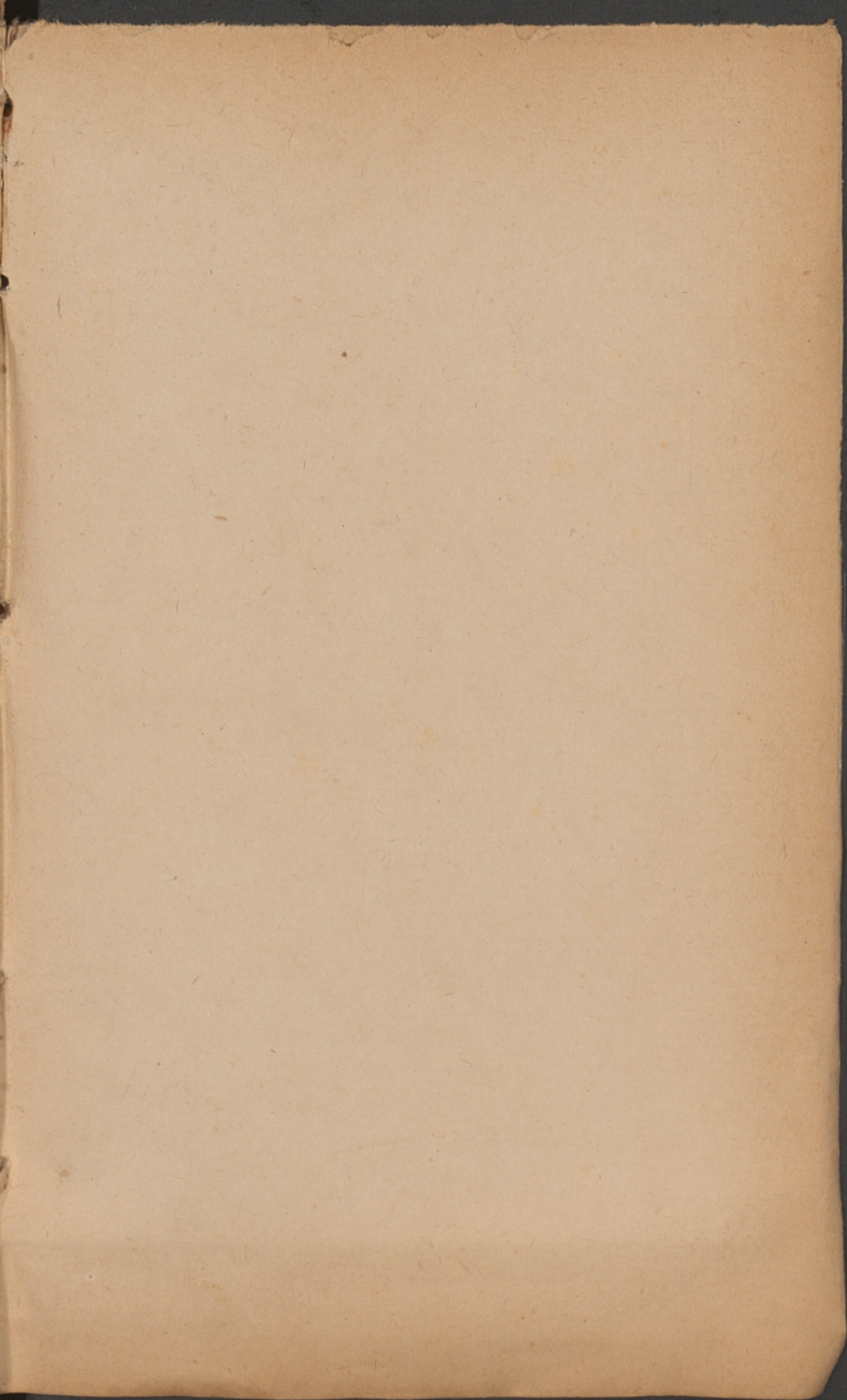




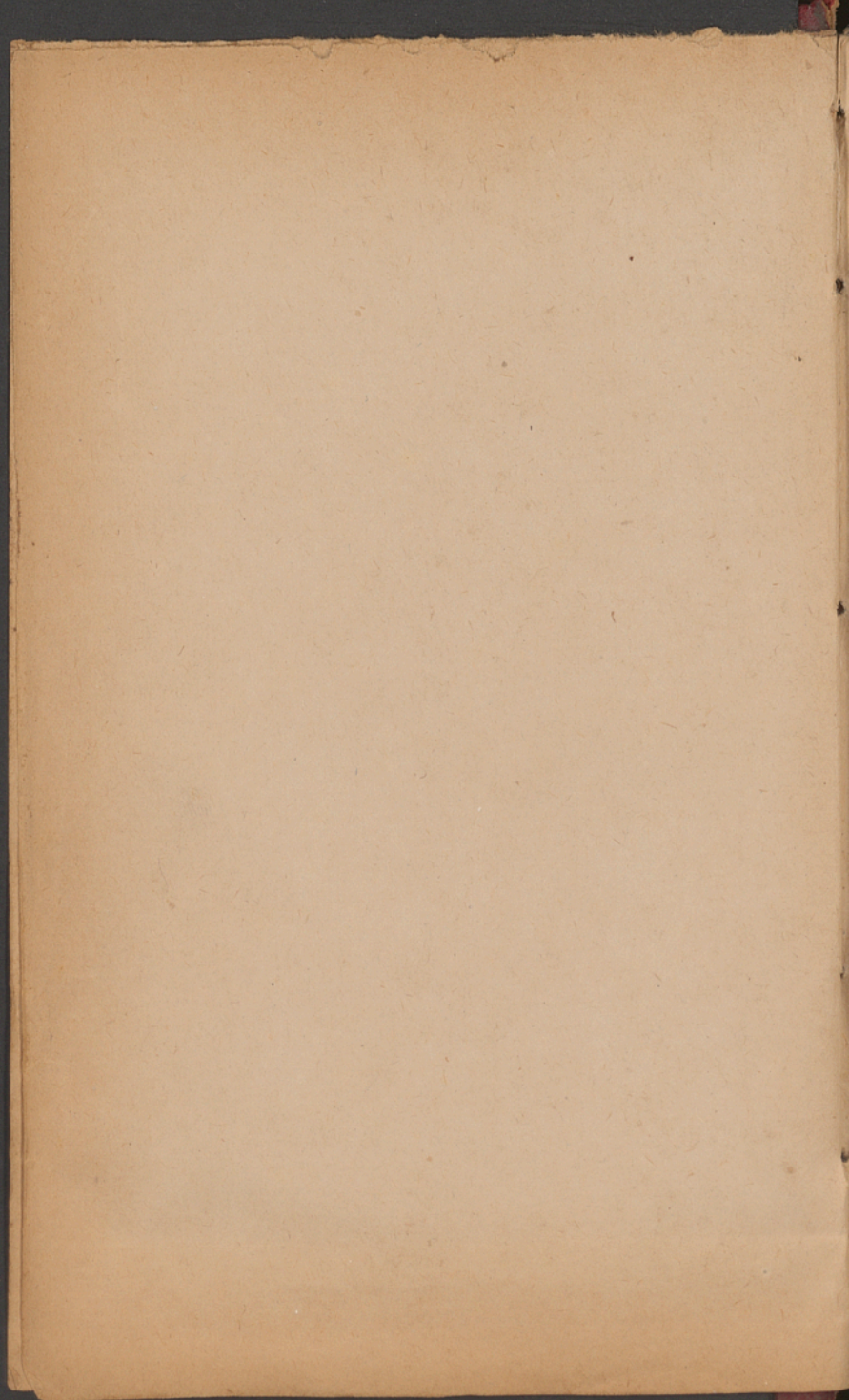














EXPOSITION INTERNATIONALE DE TOULOUSE

1887

---

CATALOGUE

DE

L'EXPOSITION DES BEAUX-ARTS

---

PRIX : 50 CENTIMES

---

TOULOUSE

**C. CANET**

CONCESSIONNAIRE

DU CATALOGUE OFFICIEL

36, rue d'Alsace-Lorraine, 36

---

POUR LES ACHATS DE TABLEAUX, SCULPTURES, Etc.  
S'adresser au Secrétaire du Comité de l'Exposition des Beaux-Arts,  
visible tous les jours à l'Exposition.

---





Resp B XIX 9723

## PEINTURE

- ADDÉ-VIDAL** (VICTOR), 43, rue Littré, Paris.
- 1** — *Les bords du Lot en novembre.*
- 2** — *Le potier.*
- 3** — *Paysage.*
- ALARY** (RAYMOND), à Carcassonne (Aude).
- 4** — *Nature morte.*
- ALAUX** (DANIEL), 34, boulevard Berthier, Paris.
- 5** — *Tristesse.*
- 6** — *Un puits à la Teste.*
- ALCHIMOWICZ** (HYACINTHE D'), 43, rue du Collège, Perpignan.
- 7** — *Matinée d'été à Collioure.*
- AMANEL** (LOUIS), 42 bis, avenue Mac-Mahon, Paris.
- 8** — *Une étude.*
- 9** — *Un paysage.*
- AMAUDRY** (M<sup>me</sup> MARIE-NOÉMIE), Aumagne (Charente-Inférieure).
- 10** — *Rivière sous bois.*
- ANASTASIO** (PIETRO), Lugano (Suisse).
- 11** — *Le violoniste.*
- 12** — *Tête d'étude.*
- ANDRÉ** (CHARLES), 54, rue Saint-Lazare, Paris.
- 13** — *Le chemin du moulin.*
- ANGLADE** (JEAN-PAUL), 5, rue Bèche, Montauban.
- 14** — *Le Terrefort.*
- 15** — *Le Matin.*
- ARMAND-DUMARESQ** (CHARLES-ÉDOUARD), 3, rue d'Affémont, Paris.
- 16** — *L'Estafette.*
- ASSIER DE LATOUR** (ÉD. D'), 2, rue des Trois-Journées, Toulouse.
- 17** — *Pastoure ariégeoise.*
- 18** — *Toilette de la meute.*
- AUDEMAR-LUXEUL** (M<sup>lle</sup> PAULE), 3 bis, boulev. de Strasbourg, Toulouse.
- 19** — *Portrait de M. A. L.*
- 20** — *Portrait de M. H. L.*
- ARNAUD-LARIVIÈRE** (M<sup>me</sup> MARIE-CHLOÉ), Saverdun.
- 21** — *L'ormeau creux à Artenac.*
- ARRÈS-LAPOQUE** (JULES), 42, cours Voltaire, Agen.
- 22** — *Création et destruction.*
- ARSENINS** (GEORGES)
- 23** — *Déjeuner.*
- ASTRUC** (FRÉDÉRIC), 418, Grand'-Rue-Saint-Maurice, Paris.
- 24** — *Un Rabelaisien.*
- 25** — *Un bailleur.*
- ATALAYA** (ENRIQUE), 20, rue Belini, Passy-Paris.
- 26** — *Les Orphelins.*

- AUGUIN** (LOUIS-AUGUSTIN), 67, rue de la Course, Bordeaux. — H. C.
- 27** — *Vallée du Clain* (Poitou).
- AUTEROCHE** (ALFRED), 4, cité Gaillard, Paris.
- 28** — *Le berger et la mer*.
- AVIAT** (JULES-CHARLES), 32, rue Saint-Pétersbourg, Paris.
- 29** — *Graziella*.
- 30** — *Les rochers de Vallières*.
- AZAIS** (LOUIS), rue du Collège, Castres.
- 31** — *Paysage*.
- 32** — *Paysage*.
- BAILLET** (ERNEST), 49, rue d'Orsel, Paris. — Médaille de 3<sup>e</sup> classe, 1883.
- 33** — *Déchargeurs de charbon au Bas-Meudon*.
- 34** — *La prairie des Ardoisières*.
- BARILLOT** (LÉON), 46, rue de la Tour-d'Auvergne, Paris.
- 35** — *La toilette avant le marché en Normandie. Soir d'été*.
- BARRIAS** (FÉLIX-JOSEPH), 34, rue de Bruxelles, Paris.
- 36** — *La Fée aux Perles*.
- BARTHÈRE** (JEAN-MARIE-FRANÇOIS), 69, Faubourg-Bonnefoy, Toulouse.
- 37** — *Portrait de M. L...*
- BATON** (ZACHARIE-CONSTANT-THÉODORE), 42, rue de Navarin, Paris.
- 38** — *Un hôte de Forêt*.
- 39** — *Tête de vieux mendiant Breton*.
- BATUT** (FRANÇOIS), 42, rue Mahuziès, Castres.
- 40** — *Portraits de M<sup>me</sup> X...*
- BATUT** (LÉOPOLD), 441, rue Lafayette, Paris.
- 41** — *Coucher de soleil à Saint-Aignan* (environs de Brassac).
- 42** — *Fâcheux entêtement*.
- BAUDIT** (AMÉDÉE), 61, rue Nauville, Bordeaux. — Médailles 3<sup>e</sup> et 2<sup>e</sup> classe. — H. C.
- 43** — *Matinée d'automne dans des pâturages* (Limousin).
- 44** — *Entrée du bourg de Lalinde* (Dordogne).
- BEASSE-CIBIEL** (MARCEL), 40, rue Lord-Byron, Paris.
- 45** — *Service à thé*. (Nature morte).
- BEAUDERIE** (CHARLES-JOSEPH), 29, rue Gabrielle, Paris.
- 46** — *Le Herseur*.
- 47** — *Le marais d'Oplevos* (Dauphiné).
- BELLANGER** (CAMILLE), 448, boulevard Montparnasse, Paris.
- 48** — *Au Luxembourg*.
- 49** — *Un berger*.
- BELLET** (JEAN-JOSEPH), 40, rue Say, Paris.
- 50** — *Caravane se rendant à Constantine*.
- 51** — *Vue prise aux environs de Toulon*.
- BELMANN** (EMILE), 58, rue Taitbout, Paris.
- 52** — *Route de Bordeaux Saint-Clair à Estrebat*.
- 53** — *La lecture*.
- BENAZECH** (J.), rue Pargaminières, 85, Toulouse.
- 54** — *Pont de Mousquères* (Luchon).
- BENEZET** (BERNARD), rue Faub.-Arnaud-Bernard, 40, Toulouse.
- 55** — *Le Vau des Capitouls*.
- BERNADO** (JOSEPH), 95, Venise.
- 56** — *Un cadeau* (costume vénitien).
- 57** — *Enfileuse de perles*. (Venise.)
- BERT** (AUGUSTE), 48, rue Raymond IV, Toulouse.
- 58** — *Djamah-el-Kébir*. (La grande mosquée, à Tanger.)



- BERTHÉLEMY** (VALENTIN-ÉMILE), 43, rue Berthe, Paris.  
**59** — *Un intérieur d'écurie.*  
**60** — *Un berger Breton.*
- BERTHELON** (EUGÈNE), 42, boulevard de Clichy, Paris.  
**61** — *La plaine à Pont-de-l'Arche* (Eure).  
**62** — *Rue à Aincourt* (Seine-et-Oise).
- BERTON** (ARMAND), 60, rue Madame, Paris.  
**63** — *Circé.*
- BERTON** (ÉMILE), 77, rue de Miromesnil, Paris.  
**64** — *Bouleaux dans la forêt de Fontainebleau.*  
**65** — *Lisière de forêt en avril.*
- BERTRAND** (M<sup>me</sup> EVELINE-ESTELLE-MARIE), 44 bis, rue Borghèse, Neuilly.  
**66** — *Pommes et poteries.*
- BIVA** (HENRI), 72, rue du Château-d'Eau, Paris.  
**67** — *Les roses du matin.*
- BIVA** (PAUL), Franconville (S.-et-Oise).  
**68** — *Fleurs de printemps.*  
**69** — *Saint-Marc près Franconville.*
- BODMER** (HENRI), 2, rue Bara, Paris.  
**70** — *Le Marnière près Barbizon.*
- BODMER** (KARL).  
**71** — *Paysage.*  
**72** — *Canards.*
- BOISLECOMTE** (EDMOND de), 26, rue Poncelet, Paris.  
**73** — *Espada.*  
**74** — *Premières bottes.*
- BOLE** (M<sup>me</sup> JEANNE), 39, rue Godot-de-Mauroy, Paris.  
**75** — *Le Sommeil.*
- BONNEVAL** (de).  
**76** — *Vue de Syracuse.*
- BONVALET-BARILLOT** (M<sup>me</sup> LÉONIE), 4, boulevard Henri IV, Paris,  
**77** — *Fleurs-Narcisses.*
- BORDENAVE** (M<sup>lle</sup> NOÉLY), 438, rue Lafontaine, Bordeaux.  
**78** — *La Pique, près Luchon.*
- BOSCH** (GUILILLA-JOSEPH), 83, rue Coloners, Barcelone.  
**79** — *Saint Pierre dictant sa dernière Epistole.*  
**80** — *Duo...*  
**81** — *Espagnols.*
- BOURGOGNE** (PIERRE), 32 ter, rue de Brancas, Sèvres.  
**82** — *Roses du printemps.*
- BOUTIGNY** (PAUL-ÉMILE), 15, Impasse Hélène, Paris.  
**83** — *Cour de ferme.*
- BOYÉ** (ABEL-DOMINIQUE), 52, rue des Batignolles, Paris.  
**84** — *Pour le marché.*
- BRAIL** (JEAN-ACHILLE-THÉODORE), Argentan.  
**85** — *Pointe d'avant-garde.*
- BRINGUIER** (HIPPOLYTE), Châlet de la Gare, Castelnau-dary.  
**86** — *Bijoux. (Nature morte).*
- BRISSOT DE WARVILLE** (FÉLIX-SATURNIN), 17, rue Neuve, Versailles. — Médaille 2<sup>e</sup> cl. 1882.  
**87** — *Intérieur de bergerie.*
- BRUN** (RAOUL), 416, rue de la Trésorerie, Bordeaux.  
**88** — *Rade de Bordeaux (lever de lune).*  
**89** — *Sur la côte de Bretagne.*
- BRUNEL** (JEAN-BAPTISTE), 23, rue Joseph-Vernet, Avignon. — M. H.  
**90** — *Premières feuilles d'automne. Environs d'Avignon.*  
**91** — *Bords du Gardon.*
- CAHUZAC** (HENRI), rue du Roc, à Albi.  
**92** — *Portrait de M. B...*  
**93** — *Nature morte.*

- CAIN (HENRI), 65, rue de Malte, Paris.
- 94 — *Le Viatique dans les champs.*
- CAIN (GEORGES-JULES-AUGUSTE), 18, rue de Chabrol, Paris.
- 95 — *L'Orage.* (Paris, 1798).
- 96 — *Tête d'étude.*
- CALIN (PAUL).
- 97 — *Paysage.*
- CALMELS (HENRI de), à Carbonne (Haute-Garonne).
- 98 — *Avant l'orage.*
- 99 — *Nature morte.*
- CALVÈS (GEORGES), 44, rue de la Tour d'Auvergne, à Paris.
- 100 — *A l'auberge. Champagne.*
- 101 — *Chevaux de montagne des omnibus. Paris.*
- CANDELON (M<sup>lle</sup> AGNÈS), 2, rue Temponières, Toulouse.
- 102 — *Portrait de M<sup>lle</sup> C...*
- 103 — *Etude (tête de femme).*
- CASTEX (GEORGES), 53, rue Notre - Dame - des - Champs, Paris.
- 104 — *Portrait de H. M...*
- CAUSSAN (P.) 21, boulevard d'Arcole, Toulouse.
- 105 — *Deux paysages.*
- CAUSSAT.
- 106 — *Jeune fille.*
- CAZABON (BARTHÉLEMY), à Montesquieu-Volvestre.
- 107 — *Nature morte.*
- CAZALS.
- 108 — *Portrait du lieutenant-colonel X...*
- 109 — *Portrait de M. X...*
- CÉLARIÉ (GASTON), Cours Foucault, Montauban.
- 110 — *Thérèse en méditation.*
- 111 — *Portrait d'enfant.*
- CHARLEMAGNE, 32, rue Bayen, Paris.
- 112 — *Le Spleen.*
- 113 — *La Malte.*
- CHARDERON.
- 114 — *Napolitaine.*
- CHARPENTIER (LÉON-FRANÇOIS), 4, rue Houdon (pl. Pigalle), Paris.
- 115 — *Un vieux forgeron.*
- CHARTIER (P.).
- 116 — *Paysage.*
- 117 — *Marine.*
- CHATAIGNIER DE VALCREUSE (M<sup>me</sup> ANNA), 68, rue Spontini, Paris.
- 118 — *Emile.*
- CHATELLIER (CHARLES-ÉDOUARD), 7, r. d'Orbigny, La Rochelle.
- 119 — *Un tableau à l'huile.* (Environ de La Rochelle).
- CLAVEL (ÉMILE), Villa-aux-Roses-Suresnes (Seine).
- 120 — *Etretat.*
- CLAUDE (EUGÈNE), 88, rue Vieille-d'Argenteuil-Asnières (Seine.)
- 121 — *Les fruits de mon jardin : pêches et raisins.*
- 122 — *Le déjeuner.*
- CHEVALIER (JEAN-ERNEST), 55, Rue Rennequin, Paris.
- 123 — *Octobre à la mer : paysage de La Rochelle.*
- COÉYLAS (HENRI), 5, rue du Jour, Paris.
- 124 — *Intérieur de l'église Saint-Étienne-du-Mont, à Paris.*
- COL (JOSEPH), 78, rue du Faubourg-Saint-Martin, Paris.
- 125 — *Bénédictité.*
- COLIN (GUSTAVE).
- 126 — *Marchandes de sardines.*
- COMBLAT (M<sup>lle</sup> JEANNE-ARIGIE de), 26, rue Lafaurie-de-Monbadon, Bordeaux.
- 127 — *Fleurs d'automne.* (Gerbe de chrysanthèmes).
- 128 — *Étude de cerises.*



- CONSTANTIN (M<sup>me</sup> ADÈLE), 36, rue St-Jacques, Marseille.
- 129 — *La couronne d'immortelles.*
- CORBINEAU (AUGUSTE-CHARLES), 51, rue Sainte-Anne, Paris.
- 130 — *Sur la plage.*
- CORNET (JOSEPH-ANTOINE-EXUPÈRE), Toulouse.
- 131 — *La Ménagère.*
- COSTA (ANTONIO-FÉLIX da), 2-5, rue de Saint-Sébastien das Faissas, Lisbonne.
- 132 — *Portrait d'enfant.*
- COULON (JEAN), 9, rue Lanterne, Lyon.
- 133 — *Nature morte.*
- COULON (P.-F.-LÉO), 15, rue Alsace-Lorraine, Toulouse.
- 134 — *Un lavoir aux environs de Viterbe (Italie).*
- 135 — *Dans la campagne romaine.*
- COURTAT (LOUIS), 469, boulevard Saint-Germain, Paris.
- 136 — *Nymphe.*
- COUURIER (PHILIBERT-LÉON), 7, quai du port Gayaut, Saint-Quentin (Aisne). — H. C.
- 137 — *Poule avec ses poussins.*
- 138 — *Canards en repos.*
- COUZINIÉ (MATHIEU-ADRIEN-PROSPER), à Villefranche (Aveyron).
- 139 — *Un paysage d'après nature : point de vue d'une partie de la campagne de Villefranche.*
- CRÉMIEUX (ÉDOUARD), 8, rue Bellefond, Paris.
- 140 — *Liseur.*
- DAGNAUX (ALBERT), 113, avenue Victor-Hugo, Paris.
- 141 — *Vue de Crozaut (Creuse).*
- DAMOYE (PILRRE-EMMANUEL), 37, rue Fontaine, Paris.
- 142 — *Environs de Villervilles.*
- 143 — *Près du Mont-Saint-Michel.*
- DAROLLES (MARIUS), 6, rue du Musée, Toulouse.
- 144 — *Avant la reprise du travail (scène d'atelier).*
- DARDOIZE (Émile), 4, rue Coëtlogon, Paris.
- 145 — *La brèche près Falaise (Calvados).*
- 146 — *Bois des rossignols à Sèvres.*
- DASTUGUE (MAXIME), 15, rue Campagne-Première, à Paris.
- 147 — *Portrait de M<sup>me</sup> de \*\*\*.*
- 148 — *Étude de nu.*
- DAUBIGNY (KARL), Paris.
- 149 — *Bords de l'Oise.*
- DAUMONT (ÉMILE), 6, rue Morère, Paris.
- 150 — *Moulin à Veulles (Normandie).*
- 151 — *Déjeuner d'artiste.*
- DEBAT-PONSAN (ÉDOUARD-BERNARD), Toulouse. — 2<sup>e</sup> médaille; \*, H. C.
- 152 — *Portrait équestre de M. A. (Antonin), rue des Chapeliers, Toulouse.*
- DEBON (EDMOND), 99, rue de Vaugirard, Paris.
- 153 — *Bouquet de chrysanthèmes. (Aiguière).*
- DÉCAMPS (ALBERT), Allery (Somme).
- 154 — *Intérieur de cuisine en Picardie.*
- DÉCAMPS (J.-M.), 49, rue Rodier, Paris.
- 155 — *En tirailleur.*
- 156 — *Béatrice.*
- DÉCAN (T.)
- 157 — *Paysage.*
- DÉCAP (FERDINAND-FRANÇOIS), 99, rue de Vaugirard, Paris.
- 158 — *Portrait de ma mère.*
- 159 — *L'exécuteur à l'Alhambra.*

- DECAU (EUGÈNE), 60, rue de Clichy, Paris.
- 160** — *Herbage sur la falaise à Villers-sur-Mer.*
- DELANOY (JACQUES), 89, rue des Marais, Paris.
- 161** — *Abricots et fleurs.*
- 162** — *Prunes de reine-claude et fleurs.*
- DELANOY (HIPPOLYTE-PIERRE), 32, rue des Dames, Paris.  
— M. H., 1878; Médaille, 1879.
- 163** — *Le plan de bataille.*
- 164** — *Le jugement du diable.*
- DELORME (M<sup>lle</sup> BERTHE), 43, rue de la Bienfaisance, Paris.
- 165** — *Les bleuets.*
- DESBROSSES (LÉOPOLD), 22, rue Friant, Paris.
- 166** — *Paysage (effet du matin).*
- DESCHAMPS (LOUIS).
- 167** — *La tache d'encre.*
- DÉSGOFFE (JULES), 114, rue de Vaugirard, Paris.
- 168** — *Nature morte (fruits).*
- DESPONTS (ERNEST), 53, allée Corbière, Castres.
- 169** — *Portrait de M<sup>me</sup> D\*\*\*.*
- DESTREM (CASIMIR), 127, rue Notre-Dame-des-Champs, Paris.
- 170** — *Saint Augustin et sainte Monique.*
- DIDIER (JULES), 59, rue de Vaugirard, Paris.
- 171** — *La rivière de l'Aroux (environs d'Autun.)*
- DIDIER-POUGET, 33, rue Millière, Bordeaux.
- 172** — *Marine.*
- 173** — *L'étang de Cernay (Seine-et-Oise).*
- DIEUDONNÉ (EMMANUEL DE), 35, avenue de Wagram, Paris.  
— Médaille 1884.
- 174** — *Salem-Ben-Mohamed-Taleb.*
- DIFFRE (JEAN), 33, rue Dauphine, Paris.
- 175** — *Portrait de mon père.*
- 176** — *Portrait de M<sup>lle</sup> Dina W...*
- DOLLET (AUGUSTE), 20, rue Notre-Dame, Nîmes.
- 177** — *Bords du Vidourle (près Saint-Laurent-d'Aigouze).*
- DOUSSEAU-MONTONIEU (M<sup>lle</sup> GERMAINE), 7, rue Esquirol, Toulouse.
- 178** — *Enfance de Fenella.*
- DRAMARD (GEORGES DE), 157, rue du Faubourg-Saint-Honoré, Paris.
- 179** — *La Charité.*
- 180** — *L'Orage.*
- DRIESLER (ALBERT), 44, rue d'Alsace-Lorraine, Toulouse.
- 181** — *Nature morte.*
- 182** — *Coin de salon chez M. V.*
- DUBOY (LOUIS).
- 183** — *Japonaise.*
- DUCASSE (M<sup>me</sup> BAPTISTINE), 75, boulevard de Strasbourg, Toulouse.
- 184** — *Portrait de la comtesse de C.*
- DUCOMBS (M<sup>lle</sup> MARIE-ANGÉLIQUE), 47, rue Claude-Bernard, Paris.
- 185** — *Grès de Flandre et bibelots.*
- 186** — *Ivoire de la collection Thiers-Louvre, émaux de Cluny et fruits.*
- DUOLÉ (SÉVERIN), 24, rue Valade, Toulouse.
- 187** — *Portrait de M<sup>me</sup> \*\*\*.*
- 188** — *Portrait de M<sup>me</sup> \*\*\*.*
- DUPÉRELLE (FRANÇOIS), 4, rue Debrousse, quai de Billy, Paris.
- 189** — *Le Printemps.*
- 190** — *Un coin de Paris.*
- DUPONT (GEORGES-GUSTAVE), 76, rue Lourmel, Paris.
- 191** — *Le Violon.*



- DUPUY-DÉLAROCHÉ** (AMÉDÉE), 14, rue de l'Ecureuil, Rouen.  
**192** — *Le dernier ange du Corrège.*
- DURANGEL** (LÉOPOLD-VICTOR), 30, rue de Bruxelles, Paris.  
**193** — *Un Chevréuil.*  
**194** — *Albanaise.*
- DURST** (AUGUSTE), 51, avenue de la Défense, à Puteaux.  
**195** — *Dans le jardin.*
- ESCAT** (ÉTIENNE), 8, rue des Renforts, Toulouse.  
**196** — *Etoile du matin.*
- ESTÈVE** (P.).  
**197** — *Étude de femme.*
- FERRIER.**  
*Portrait.*  
**198** — *Sur les rives du Bosphore.*
- FINES** (EUGÈNE).  
**199** — *Intérieur de cuisine.*
- FLAMENG** (MARIE-AUGUSTE), 61, rue Ampère, Paris.  
**200** — *La Tamise à Londres.*  
**201** — *A l'embouchure de la Seine.*
- FLEURY** (M<sup>me</sup> FANNY), 37, rue Fontaine, Paris.  
**202** — *Petites Bretonnes.*  
**203** — *Étude.*
- FOUACE** (GUILLAUME-ROMAIN), Reville (Manche).  
**204** — *Nature morte.*  
**205** — *Marennnes vertes.*
- FOUBERT** (ÉMILE), 21, rue Cauzel, Paris.  
**206** — *La Source.*  
**207** — *Un chemin.*
- FRÈRE** (CHARLES), 6, boulevard de Clichy, Paris.  
**208** — *La Neige.*
- FURCY DE GAVAULT** (ALBERT).  
**209** — *La Rochelle* (au coin du vieux bassin).
- CALERNE** (PROSPER), 52, rue de Bourgogne, Paris.  
**210** — *Bords du Loir près Châteaudun.*  
**211** — *A Saint-Martin.*
- GAGLIARDINI** (JULIEN-GUSTAVE), Paris.  
**212** — *La ville de Port-Sainte-Marie* (Lot-et-Garonne). (acheté par M.)  
**213** — *Le marché à Cayeux-sur-Mer.*
- GAMBOGI** (M<sup>me</sup> FANNY), 7 rue du Landy, Clichy-la-Garenne.  
**214** — *Hallali.*
- GARAUD** (GUSTAVE-CÉSAIRE), 117, rue N.-D.-des-Champs, Paris.  
**215** — *Le Tarn à Peyres* (Aveyron).  
**216** — *Les cascades de Cernay-la-Ville.*
- GARIPUY.**  
**217** — *Le Christ et les Pharisiens.*
- GARNIER** (JULES-ARSÈNE), 16, rue de La Trémoille, Paris.  
**218** — *Ça mord!*  
**219** — *Fantaisie bohémienne.*  
**220** — *Une Servante.*  
**221** — *Le Hamac.*
- CAUDEFRROY** (ALPHONSE), 409, rue de Javel, Paris.  
**222** — *Une chaude.*
- GAY**, Villefranche-de-Lauragais.  
**223** — *Portrait.*
- GÉLIBERT** (JULES - BERTRAND), Cap Breton (Landes). — H. C.  
**224** — *Mauvaise rencontre.*  
**225** — *Les dénonciatrices.*
- GEOFFROY**, de la Comédie-Française, Paris.  
**226** — *Portrait du commandant La Delay.*
- GERVAIS.**  
**227** — *Portrait de M<sup>me</sup> X...*
- GINESTE** (AUGUSTE), 12, rue de la Gare, Carcassonne.  
**228** — *Les bords de la Seine à Pont-de-l'Arche.*  
**229** — *Une Étude.*
- GIRARD** (ALBERT), 69, rue de Courcelles, Paris.  
**230** — *Brouillard du matin; marais de Longpré.*

- GIRARDET (EUGÈNE), 4, rue Legendre, Paris.
- 231** — *Un intérieur à El-Kantara* (Algérie).
- GLORIAN (ÉMILE-CLOVIS), rue de Lille, Carvin-Ville.
- 232** — *Les bords de la Marne, soleil couchant.*
- 233** — *Les Monts de Bouvigny, soleil couchant.*
- GODCHAUX (ALFRED), rue Henri-IV, Pau.
- 234** — *Un paquebot à l'entrée de la Gironde.*
- GOSSELIN (PÈRE ALEXANDRE), grande rue Nazareth, 20, Toulouse.
- 235** — *Tableau de salle à manger.*
- GOSSELIN (FILS ALEXANDRE), grande rue Nazareth, 20, Toulouse.
- 236** — *Tableau de salle à manger.*
- GOURDON (RAPHAEL), Laroche-Timbaud.
- 237** — *Paysage.*
- GOURSE (HIPPOLYTE), 30, rue du Rempart - Saint - Etienne, Toulouse.
- 238** — *Portrait.*
- GRANEL (PAUL-JOSEPH), Ecole de Sorèze.
- 239** — *Bijoux nature morte.*
- GRANIÉ (JOSEPH), 4, Boulingrin, Toulouse.
- 240** — *Portrait de M. G., capitaine.*
- GRIVOLAS (ANTOINE), 9, rue du Val-de-Grâce, Paris.
- 241** — *Un bouquet (lys et pivoinnes).*
- 242** — *Etude de fleurs.*
- GROISNE (M<sup>me</sup> EMMA).
- 243** — *Marchande de volailles.*
- GUÉRY (ARMAND), boulevard de Clichy, Paris. — M. H. 1885.
- 244** — *Le quai des Pâquis à Genève.*
- 245** — *Printemps à Montigny.*
- GUILLEMETZ (ANTOINE), 6, rue Clausel, Paris.
- 246** — *Saint-Mammès (Seine-et-Marne).*
- GUY (HIPPOLYTE), 46, rue Bayard, Toulouse.
- 247** — *Portrait de M. S.*
- HABERT (EUGÈNE), 64 bis, rue Dulong, Paris.
- 248** — *La vengeance d'une rousse.*
- 249** — *Favorite.*
- HADENGUE (MICHEL), 9, rue Bo-chard-de-Saron, Paris.
- 250** — *Dans la Sacristie.*
- HAIN (M<sup>me</sup> MARGUERITE).
- 251** — *Nature morte.*
- HÉBERT (EDOUARD-ERNEST-PAULIN), 4, rue Foureroy, aux Termes, Paris.
- 252** — *L'offrande à la Madone.*
- HODEBERT (LÉON-AUGUSTE-CÉSAR), 66, avenue des Gobelins, Paris.
- 253** — *La Solitude.*
- HOLLIER (M<sup>me</sup> MARGUERITE), 8, boulevard de Denain, Paris.
- 254** — *Etude d'après nature.*
- HUTIN (CHARLES), 5, rue de Rouvray, Paris.
- 255** — *Un morceau de jambon.*
- ISEMBART (EMILE), Besançon-Beauregard. — M. H. 1885.
- 256** — *La saison des foins.*
- JACQUE (CHARLES), 73, boulevard de Clichy, Paris. — H. C.
- 257** — *Moutons au repos dans un paysage.*
- 258** — *La rentrée à la Bergerie.*
- JEAN (PIERRE), 78, rue Saint-Jacques, Marseille.
- 259** — *La femme du pêcheur.*
- JEANDEAU (PASCAL-MARIE), 2, place Saint-Pierre, Toulon.
- 260** — *Naufrage du Renard.*



- JOGNARELLI** (MARIUS), 52, rue Saint-Remésy, Toulouse.  
**261** — *Nature morte.*
- JULIA** (LOUIS), 12, rue Traversière-des-Chalets, Toulouse.  
**262** — *Portrait.*
- KUYPER** (PIERRE de), 99, avenue de Villiers, Paris.  
**263** — *Vaches dans la Vallée d'Arques.*
- LACGER** (JULES-MARC-ANTOINE DE), 5, rue Merlane, Toulouse.  
**264** — *Portrait de M. H. C.*
- LAFFONT.**  
**265** — *Portrait de M. L.*
- LAJALLET** (M<sup>lle</sup> HÉLÈNE DE), 48, rue de Laborde, Paris.  
**266** — *Pavots.*  
**267** — *Fruits et fleurs.*
- LAMY** (P.-FRANC), 35, rue Capron, Paris.  
**268** — *Iza (tête d'étude).*  
**269** — *Le Bois.*
- LANDELLE** (CHARLES), 21, quai Voltaire, Paris.  
**270** — *L'aveugle de Biskra.*  
**271** — *Messe Copte (Abydos, Haute-Egypte). — La lecture. — L'Évangile.*
- LANDRAC** (C.).  
**272** — *Portrait.*
- LANDRÉ** (LOUISE-AMÉLIE), 233, faubourg Saint-Honoré, Paris.  
**273** — *Laitière de Ploumanac (Bretagne).*  
**274** — *Frère et sœur.*
- LAPIERRE** (CHARLES-GÉRAUD), 49, rue Montoulieu-Vélane, Toulouse.  
**275** — *Portrait de ma mère.*  
**276** — *Tête d'étude (Catherine de Médicis).*
- LISSERRE**, Toulouse.  
**276 bis.** — *Tête d'enfant.*
- LATHENAY** (GASTON DE), 9, rue de la Merci, Montpellier. — Mention honor., 1886.  
**277** — *A l'embouchure de la Gironde.*
- LATUS** (AUGUSTE), 27, allée Saint-Michel, Toulouse.  
**278** — *Nature morte.*  
**279** — *Portrait de M<sup>lle</sup> A. S.*
- LAURENS** (JEAN-PAUL), 73, rue Notre-Dame des Champs, Paris.  
**280** — *Scoronicocolo.*
- LAURENT** (HENRI), 12, rue Hippolyte-Lebas, Paris.  
**281** — *Souvenir de Normandie.*  
**282** — *La récolte du varech.*
- LAVILLEDIEU** (JEAN), 36, rue Saint-Joseph, Toulouse.  
**283** — *Portrait.*
- LA VILLETTE** (M<sup>me</sup> ÉLODIE), fort de l'Est, près Saint-Denis.  
**284** — *Le soir : Parame (Ille-et-Vilaine).*  
**285** — *Vue du village de Larmor (Morbihan).*
- LAYS** (JEAN-PIERRE), 29, rue Sainte-Hélène, Lyon.  
**286** — *La fête de la grand'mère.*  
**287** — *On attend des amis (fruits).*
- LEFEBVRE** (AUGUSTIN), 48, rue de Chabrol, Paris.  
**288** — *Réverie d'automne.*  
**289** — *Bouquet de roses.*
- LEGRAND** (PAUL), 22, rue Tourlaque, Paris.  
**290** — *Mérovée consultant les Évangiles.*
- LEPETIT** (ALFRED).  
**291** — *Cygnés.*
- LÉPINE** (GEORGES), 2, place du Peyrou, Toulouse.  
**292** — *Un portrait.*
- LEROY** (STÉPHANE), 36, allée Lafayette, Carcassonne.  
**293** — *Portrait.*

LEVIGUE (THÉODORE), à Saint-Cyr près Lyon (Rhône).

294 — *Vaches en pâturage dans le Charolais.*

LE VILLAIN (AUGUSTE-ERNEST), 48, rue Bremonnier, Paris.

295 — *Les docks de Clichy* (Seine).  
— *Plateau de Vaux-la-Reine* (Seine-et-Marne).

LOUBAT (HENRY-JEAN-PIERRE), 34, rue des Paradoux, Toulouse.

296 — *Le récit du facteur.*

297 — *Portrait de M<sup>me</sup> X...*

LOUBAT (MARIA), 34, rue des Paradoux, Toulouse.

298 — *Nature morte* (poires).

LOUBÈRE (PHILIPPE), 49, rue Tournefeuille, Toulouse.

299 — *Jeune fille.*

MAGNE (ALFRED), 6, rue Bara, Paris.

300 — *Melon dans un plat d'argent.*

301 — *Un lièvre.*

MAILLARD (ÉMILE), 8, rue Flat-  
ters, Amiens.

302 — *Bateau pêcheur d'Étaples.*

303 — *Effet de neige.*

MARINIER (ERNEST), 43, rue de  
la Tour-d'Auvergne, Paris.

304 — *La Dronnière* (Orne).

305 — *L'Yvette* (Seine-et-Oise).

MARTIN (B.), 4, boulevard de  
Straßbourg, Castres.

306 — *Portrait de femme.*

307 — *Portrait de jeune fille.*

MARTIN (HENRI), 89, rue Den-  
fert-Rochereau, Paris.

308 — *Le Christ protégé par un  
ange.*

309 — *Cardinal.*

MAZO (FELIPE), 185, faubourg  
Saint-Honoré, Paris.

310 — *Fête de saint Barthélemy à  
Pitges* (Catalogne).

311 — *Les heureux.*

MAURETTE (ALBERT), 7, rue de  
la Pomme, Toulouse.

312 — *Portrait.*

MELLÉE.

313 — *Nature morte.*

MERLE (HECTOR), 35, rue de Cu-  
gnaux, Toulouse.

314 — *Bords du canal Latéral près  
d'Agen.*

315 — *L'église de mon village.*

MERTEUS (M<sup>me</sup> FERNANDE-JEAN  
DE), 78, rue Saint-Jacques,  
Marseille. M. H., 1884.

316 — *L'esclave.*

MERWART (PAUL), 43, avenue  
Fruchot, Paris.

317 — *Portrait d'Armand Sil-  
vestre.*

318 — *L'enfant.*

MESTRE (NUMA), 42, rue de la  
Parerie, Narbonne,

319 — *Le coup de mer* (vue prise  
sur les côtes de Normandie).

MINEL (MARIE), Lombez (Gers).

320 — *Cerises.*

MOISAND (MAURICE), 49, rue des  
Archives, Paris.

321 — *Effet de brouillard à Gour-  
nay* (Seine-et-Marne).

MOISSONNIER (M<sup>lle</sup> JULIE), 45, pl.  
de la Charité, Lyon.

322 — *Corbeille de fruits.*

MONÈS (ACHILLE DE), 33, rue  
Pharaon, Toulouse.

323 — *Portrait.*

MONFALLET (FRANÇ.-ADOLPHE),  
95, rue des Petits-Champs,  
Bordeaux.

524 — *A la campagne.*

325 — *L'arracheur de dents.*

MONGINOT (CHARLES), 84, rue  
d'Assas, Paris.

326 — *Truite* (nature morte).

327 — *Prunes à l'eau-de-vie.*

MONTELS (EMMANUEL), 43, rue  
Saint-Jérôme, Toulouse.

328 — *Jeune fille.*



- MONTENARD (FRÉDÉRIC), 7, rue Ampère, Paris.
- 329** — *Joueurs de boule* (Toulon).
- 330** — *En pleine mer.*
- MONTEVERDE (LUIGI), Lugano (Suisse).
- 331** — *Importun.*
- 332** — *La mia Tavolozza.*
- MURATON (M<sup>me</sup> EUFHÉMIE), rue Duperré, 47, Paris.
- 333** — *Branches de prunes et abricots.*
- NANTEUIL-GAUGIRAN, à Lieusaint (Seine-et-Marne).
- 334** — *Loisirs de garnison.*
- NOUGAILLON (ERNEST), 8, rue Traversière Saint-Joseph, Toulouse.
- 335** — *La plaine Saint-Agne.*
- NOZAL (ALEXANDRE), 26, rue de La Fontaine, Auteuil-Paris.
- 336** — *Moissons à Etretat.*
- 337** — *Étang de Saint-Cuenfa.*
- OLARIA (FRÉDÉRIC), 36, Avenue Hoche, Paris.
- 338** — *Panier renversé : raisins.*
- OTTIN (LÉON-AUGUSTE), 43, boulevard Berthier, Paris. — Médaille d'argent, 1886.
- 334** — *Intérieur finlandais.*
- OURNAC (CAMILLE), allées Saint-Etienne, 48, Toulouse.
- 340** — *La rentrée du pacage.*
- PALEVILLE (AUGUSTE de), à Cintegabelle (Haute-Garonne).
- 341** — *Après l'orage.*
- PARGON (VICTOR-WILFRID), Chennevières-sur-Marne.
- 342** — *Effet de neige.* (Vallée d'Ormesson).
- 343** — *Cour de ferme.*
- PASCAL (PAUL-BERNARD), boulevard de Clichy, Paris.
- 344** — *Marais dans le bas Médoc.*
- 345** — *Meryem la danseuse.*
- PASSEBOSC (EUGÈNE), 32, rue Montfort, Castres.
- 346** — *Un tableau.*
- PAUS (ÉMILE), Belgique.
- 347** — *Un paysage.*
- PAUVERT (HENRI), 6, place Intérieure Saint-Cyprien.
- 348** — *Passerelle du grand ramier.*
- 349** — *Portrait du commandant Laurent.*
- PÉGOT (BERNARD), 77, rue Lazare, Paris.
- 350** — *Doctoresse.*
- PÉLISSIE (M<sup>me</sup> ANNA), 13, rue du Colisée, Paris.
- 351** — *Nature morte.*
- 352** — *Une marine : Sorrente, près Naples.*
- PERREY (LOUIS-JUSTIN-AURICE), rue de Laval, Paris.
- 353** — *Printemps.*
- 354** — *Un moment de répit.*
- PÉTILLON (JULES), 6, boulevard Magenta, Paris.
- 355** — *Environs de Montpellier.*
- PETITJEAN (EDMOND), 3, rue Alfred Stevens, Paris. — Hors concours.
- 356** — *Au temps de la moisson en Lorraine.*
- PFTUGEB (LOUIS), 35, rue Capron, Paris-Batignolles.
- 357** — *Intérieur d'atelier, nature morte.*
- POIRIER (PAUL-THÉODORE), 62, rue Rodier, Paris.
- 358** — *Printemps.*
- POMEY (LOUIS), Paris.
- 359** — *La fête de la grand'mère.*
- PONS (LOUIS), Fourquevaux.
- 360** — *Les bords du Touch à Saint-Simon.*
- PRESSEQ (HENRI-RENÉ), 18, rue de Latremoille, Paris.
- 361** — *Préparatifs de guerre.*
- 362** — *Que va-t-on me dire.*

- PRÉVOT (M<sup>lle</sup> MARIA), 44, rue Legendre, Paris.  
**363** — *Suzanne au bain.*
- PRIOU (LOUIS), 40, rue Clauzel, Paris.  
**364** — *La soupe du père Tigé* (Normandie).
- PROUHO (PAUL), à Rabastens (Tarn).  
**365** — *En Carême.*  
**366** — *Sur l'étang.*  
 Peintures en imitation de tapis, cinq toiles.
- PUJOL (CLÉMENT), 44, rue Boissonade, Barcelone (Espagne).  
**367** — *Dans la promenade.*
- QUINSAC, Toulouse.  
**368** — *Portrait.*
- RAPIN (ALEXANDRE), 52, rue de Bourgogne, Paris. — H. C.  
**369** — *L'Anse Saint-Martin.*  
**370** — *Le pré fleuri.*
- RAVANNE (GUSTAVE), 3, rue Cauchois, Paris.  
**371** — *Fillette aux champs.*  
**372** — *Canot en pleine mer.*
- RICHARD-LAGESSE (M<sup>me</sup> JUSTINE), 38, rue Fabert, Paris.  
**373** — *Bleuets.*
- RIXENS (JEAN-MARIE), 6, rue Solférino, Béziers.  
**374** — *Portrait de M<sup>me</sup> J...*  
**375** — *Portrait de fillette.*
- ROBIGUET (M<sup>me</sup> MARIE-AIMÉE), 72, avenue de Villiers, Paris.  
**376** — *Moisson.*
- RODRIGUES.  
**377** — *Marrée basse.*
- ROLL (ALFRED-PHILIPPE), 53, rue Bremontiers, Paris. H. C.  
**378** — *Étude.*  
**379** — *Vieille Picarde.*
- RONGIER (M<sup>lle</sup> JEANNE), 42, rue Fontaine - Saint - Georges, Paris.  
**380** — *Seul au rendez-vous.*
- RONOT (CHARLES), 95, rue de Vaugirard, Paris.  
**381** — *Les marguerites.*  
**382** — *La charmeuse.*
- ROSIER (AMÉDÉE), 4, rue Henrich, Billancourt (Seine).  
**383** — *Entrée du grand canal le matin. Venise.*
- ROUCOLE (ANTOINE), 4, rue Saint-Rome, Toulouse.  
**384** — *Épisode de la guerre franco-allemande.*  
**385** — *Portrait de M. O...*
- ROUFFIO (PAUL), 33, rue de Berne, Paris.  
**386** — *En pèlerinage.*  
**387** — *— Retour du bal.*
- ROUX (PAUL), Paris.  
**388** — *Un coin de jardin à Argenteuil.*
- ROYER (CHARLES), Langres (Haute-Marne).  
**389** — *Un cabinet d'antiquaire.*
- SAIN (PAUL), 33, rue du Dragon, Paris. — M. H. 4883, Médaille 3<sup>e</sup> classe, 1886.  
**390** — *Matinée d'avril à Dravail* (Seine-et-Oise).  
**391** — *Une rue à Villeneuve-les-Avignon* (Gard).
- SAINT-BIÉ, 20, boulevard Richard-Lenoir, Paris.  
**392** — *Paysage.*
- SALLES-WAGNER (M<sup>me</sup> ADELAÏDE), 44, rue Blanche, Paris.  
**393** — *L'antique légende de Lorely.*  
**394** — *L'attente.*
- SCHÆFFEL-DEMÈS (ÉDOUARD), 24, rue Nicole, Paris.  
**395** — *Soir de novembre.*



- SCHMIDT (FERDINAND), 22, rue des Grandes-Ecoles, Abbeville (Tréport, Seine).  
**396** — *Cosette* (Victor Hugo).
- SCHMIDT (PAUL-LÉON-FÉLIX), 42, rue Boissonade, Paris.  
**397** — *Maquis et châtaigniers de la Corse* (Tasso près Zicavo).  
**398** — *Vallée du Tavarò* (Corse).
- SERRES (ALEXANDRE), 3, rue Mirepoix, Toulouse.  
**399** — *Martyre de saint Sébastien*.  
**400** — *Portrait de M<sup>me</sup> X...*
- SEUBE (M<sup>me</sup> JANE), allée des Demoiselles, Toulouse.  
**401** — *Nature morte*.
- SÉVÉRAC (GILBERT-ALEXANDRE DE), Saint-Félix-de-Caraman.  
**402** — *Portrait des quatre enfants de l'auteur*.  
**403** — *Coupe de fleurs avec accessoires*.  
**404** — *Evohé*.
- SICARD (NICOLAS), 420, rue Saint-Georges, Lyon.  
**405** — *Misère*.
- SURAND (GUSTAVE), 65, rue de Malte, Paris.  
**406** — *Entre amis*.
- TANZI (LÉON), 48, passage de l'Élysée des Beaux-Arts, Paris. — Médaille de 3<sup>e</sup> classe.  
**407** — *Crépuscule*.  
**408** — *Portrait de M. Hennequin*.
- TAUPIN (ALFRED), 8, quai Saint-Hilaire, Lavarenne (Seine).  
**409** — *Bords de la Marne à Lavarenne*.  
**410** — *Vue de Cauterets* (Pyrénées).
- TEISSIÉ (FRANÇOIS-LOUIS), 41, rue Pharaon, Toulouse.  
**411** — *Jeanne d'Arc* (Moisson d'épées. Légende de François Copée).
- TILLIER (PAUL), 64, boulevard de Courcelles, Paris.  
**412** — *L'Adoration des enfants*.  
**413** — *Baigneuse ou la Fille aux fleurs*.
- TIMMERMANS (LOUIS), 2, rue Aumont-Thiéville, Paris.  
**414** — *Brouillard du matin*.
- TOTAIN (LUCIEN), 31, boulevard de Strasbourg, Boulognesur-Seine.  
**415** — *La grève du vieux Saint-Nazaire* (côte de Bretagne).
- TRECLAU (H. DE TOULOUSE-LAUTREC), 27, rue Caulaincourt, Paris.  
**416** — *Portrait de M. François Gauzi*.  
**417** — *Portrait de la comtesse A. de T.-L.*
- VALADON (JULES-EMMANUEL), 43, avenue de Villiers, Paris.  
**418** — *Le Sommeil*.
- VALETTE (ROGER-JEAN-FRANÇOIS-LOUIS), 6, Jardin-Royal, Toulouse.  
**419** — *Portrait de M. P. G.*
- WALLERSTEIN (GEORGES), 6, rue Nouvelle, Paris.  
**420** — *Le chemin de Marolles* (près Poissy).  
**421** — *Un coin d'atelier*.
- VARLET (P.-AUGUSTE), 4, avenue de la Carrière, Saint-Gervais.  
**422** — *La campagne au mois de juillet*.
- VERGEZ (EGGÈNE), 78, cours d'Aquitaine, Bordeaux.  
**423** — *Environs de Marseille*.  
**424** — *Les Martigues*.
- VERGÈSES (DE).  
**425** — *Intérieur d'atelier*.  
**426** — *La Tentation*.

- VEYRASSAT (JULES-JACQUES), 7, boulevard de Clichy, Paris.  
— H. C.
- 427 — *Relais de chevaux de halage*
- 428 — *Cavaliers arabes à la fontaine.*
- VIÉ (ÉDOUARD), Mende (Lozère).  
429 — *L'Abreuvoir.*
- VILLA (ÉMILE), 31, boulevard Berthier, Paris.  
430 — *Sur un fauteuil.*  
431 — *Sur le perchoir.*
- VILLAIN (GEORGES), 77, rue d'Amsterdam, Paris.  
432 — *Chaumière à Dinard.*  
433 — *Chrysanthèmes.*
- WATELIN (LOUIS-VICTOR), 59, boulevard Péreire, Paris.  
434 — *Un marais dans la vallée de la Bresle (Normandie).*
- WERTHEIMER, 75, boulevard de Clichy, Paris.  
435 — *Tableau de genre.*  
436 — *Pêcheur et sa fille.*
- YARZ (EDMOND), Toulouse. —  
Médaille de 3<sup>e</sup> classe.  
437 — *Effet de neige.*  
438 — *Cloître du Musée.*  
439 — *Le marché du Capitole.*
- YVON (ADOLPHE), 156, rue de la Tour, Passy-Paris.  
440 — *Une lessiveuse.*  
441 — *Une glaneuse.*
-



Dessins, Fusains, Aquarelles, Pastels,  
Gravures, Émaux, Faïences, etc.

---

ADRIEN (M<sup>lle</sup> MARIE), 26, rue Boissière, Paris.

442 — *Bouquet de violettes* (aquarelle).

443 — *Panier de roses et chrysanthèmes* (aquarelle).

AIGREMONT (MICHEL D'), quartier de la Cassine, Chambéry (Savoie).

444 — *Vallée de Chambéry* (fusain).

445 — *Haute-Combe et le lac du Bourget*. — *Mine de plomb*.

ALCHIMOWICZ (HYACINTHE D'), 13, rue du Collège, Perpignan.

446 — *Ravin dans les Pyrénées* (aquarelle).

ALLAIS (PROSPER-PAUL-ERN.), 138, rue d'Arras, Paris.

447 — *La soupe de bébé* (gravure).

AMANEL (LOUIS), 12 bis, avenue Mac-Mahon, Paris.

448 — *Une étude* (pastel).

ANGLADE (JEAN-PAUL).

449 — *Fusain*.

AUGÉ (FERNAND), 9, rue Arnaud-Bernard, Toulouse.

450 — *Andalous buvant* (aquarelle).

AUTRAN (EUGÈNE), 1, rue Lebel, à Vincennes (Seine).

451 — *Après la fête* (Pierrot).

452 — *Portrait de Victor Hugo*.

453 — *Portrait d'Octave Feuillet de l'Académie française*.

(Émaux dans un seul cadre.)

BAC (FERDINAND).

454 — *Aquarelles*.

455 — *Idem*.

456 — *Idem*.

BARONNIÉ (JEAN-MARIE), 20, rue Saint-Antoine-du-T, Toulouse.

457 — *Une gravure sur bois*.

458 — *Idem*.

BARRY (ÉDOUARD-ÉTIENNE-GUSTAVE), 18, rue Périgord, Toulouse.

459 — *Une passerelle sur le Courbet-Pibrac* (fusain).

460 — *Portrait* (étude au fusain).

BATUT (François), 12, rue Mahuziès, Castres.

461 — *Portrait de M<sup>me</sup> de G...* (pastel).

BAUBRO-VAILLANT (MARIE-ADÉLAÏDE), 83, boulevard Gouron-Saint-Cyr (porte Maillot), Paris.

462 — *Étude de femme* (pastel).

463 — *Bouquet de violettes et mandarines*.

**BELLENGER** (CLÉMENT).

**464** — *Dessin.*

**465** — *Gravure.*

**BELLET** (JEAN-JOSEPH), 40, rue Say, Paris.

**466** — *Etude dans la forêt de Grave noire* (fusain).

**467** — *Dans le ravin de Thiers* (fusain).

**BERGÈS** (A.), Toulouse.

**468** — *Fleurs.*

**BERTHELON** (EUGÈNE), 42, boulevard de Clichy, Paris.

**469** — *Rue de Ponts-et-Marais* (aquarelle).

**BERTIER** (M<sup>me</sup> la comtesse ISABELLE DE), château de Pinsaguel.

**470** — *Etude d'automne* (gouache).

**BIDA** (ALEXANDRE), 28, boulevard Saint-Michel, Paris.

**471** — *Le chef de saint Jean-Baptiste* (aquarelle).

**472** — *Le Christ au tombeau* (aquarelle).

**473** — *Fontaine aux environs de Jérusalem* (dessin).

**474** — *Fuite en Egypte* (dessin).

**475** — *Le Christ aux Oliviers* (dessin).

**476** — *Michel-Ange à la chapelle des Médicis* (dessin).

**BISSON DE PRÉCY** (M<sup>me</sup>), 40, avenue des Villiers, Paris.

**477** — *Mousquetaire de la Reine* (faïence).

**BIVA** (HENRI), 72, rue du Château-d'Eau, Paris.

**478** — *Roses de Nice et lilas blancs* (aquarelle).

**BLANCHARD-DEMOUGE** (NICOLAS-JEAN), 50, rue Pargaminières, Toulouse.

**479** — *Orgue de Luxeuil* (dessin à la plume).

**480** — *Lunaire* (fusain).

**BOISSIÉ** (M<sup>lle</sup> PAULINE), 178, route de Versailles, à Billancourt (Seine).

**481** — *Faune et nymphe d'après Cabanel* (porcelaine).

**BOURDILLAT** (ARTHUR), 2, boulevard Saint-Martin, Paris.

**482** — *Eglise de Baudean* (Pyrénées) — aquarelle.

**483** — *Saint-Bertrand de Comminges* (Pyrénées) — aquarelle.

**BOUSQUET** (FRANÇOIS DE), Toulouse.

**484** — *Chacun son tour* (aquarelle).

**485** — *Petits joueurs* (aquarelle).

**BOUVAL.**

**486** — *Aquarelle.*

**487** — *Portrait.*

**BRUN** (MARIUS), 20, rue Lafayette, Toulouse.

**488** — *Portrait de M. S. Dauvezac* (crayon).

**BRUNA** (J.), rue du Départ, Paris.

**489** — *Deux cadres* (épreuves). — *Treize gravures sur bois pour divers ouvrages.*

**CALMELS** (HENRY de), Carbonne (Haute-Garonne).

**490** — *Verveines* (aquarelle).

**491** — *Coucher de soleil automne* (pastel).

**492** — *Dessin au crayon.*

**493** — *Idem.*

**494** — *Idem.*

**495** — *Idem.*

**CARY DE GRESSOT** (M<sup>lle</sup>), Ingrandes-sur-Vienne, Vienne.

**496** — *Deux panneaux faïence grand feu : groupes d'enfants.*

**497** — *Plaque de porcelaine : le concert d'après Watteau.*

**CAPÉLE** (JOSEPH de), 1, rue d'Ausargues, Toulouse.

**498** — *Dessins à la plume.*

**499** — *Idem.*

**500** — *Idem.*



CASSAGNE (M<sup>lle</sup>), 46, rue Sainte-Jeanne, Toulouse.

501 — *Miniature.*

CAUFFMAN

502 — *Aquarelles.*

COL (JOSEPH), 78, rue du Faubourg-Saint-Martin, Paris.

503 — *Mendiant comptant sa recette* (dessin).

CORBIÈRE (ARTHUR), 41, rue de la Mairie, Albi.

504 — *Tête de vieillard* (porcelaine).

CORNAC (EUGÈNE), Castelnaudary.

505 — *Portrait de M. M.* (pastel).

COULON (P.-F.-LÉO), 45, rue Alsace-Lorraine, Toulouse.

506 — *Dans la prairie (vaches)* (aquarelle).

507 — *Bords de l'Hers à Mazères* (aquarelle).

508 — *Bouquet de chêne* (fusain).

509 — *Un paysan* (fusain).

CRANFORD-VEILLON (M<sup>lle</sup> MARIE), à Zurich.

509 bis. — *Marguerites* (aquarelles).

509 ter. — *Fleurs* (aquarelles).

DAGNAUX (ALBERT), 443, avenue Victo-Hugo, Paris.

510 — *Fleurs* (pastel).

DAMPT (M<sup>lle</sup> AURÉLIE), 30, rue Saint-Lazare, Paris.

511 — *Anémones* (aquarelle).

DAT (ROGER), Carcassonne.

512 — *Faïences peintes.*

DAUMONT (ÉMILE), 6, rue Morère, Paris. — Paris, médaille de 3<sup>e</sup> classe, 1886.

513 — *Vallée de Munster* (gravure).

514 — *La Bière à Paris* (fusain).

DEBON (EDMOND), 99, rue de Vaugirard, Paris.

515 — *Un beau pommier, paysage normand* (aquarelle).

DESCHAMPS (LOUIS).

516 — *Aquarelle.*

DIDIER (JULES), 59, rue de Vaugirard, Paris.

517 — *A Saint-Pair* (Calvados) (aquarelle).

DOLLET (AUGUSTE), 20, rue Notre-Dame, Nîmes.

518 — *Près le cap d'Agde* (temps gris). — (Aquarelle).

DONZEL (CHARLES), 29, rue des Martyrs, Paris.

519 — *Bords de la Vienne aux environs de Limoges* (aquarelle).

520 — *La Sarthe à Fresnay* (aquarelle).

DUBOST (FRANÇOIS), 63, rue Chanzy, Périgueux.

521 — *En été, sous les chênes* (fussain).

ENGALIÈRES.

522 — *Robert-le-Diable* (3<sup>e</sup> acte).

523 — *Église de Rabastens.*

FEER (M<sup>lle</sup> YSABEL), 445, boulevard Saint-Michel, Paris.

524 — *Cyngalaise* (dessin à la plume).

FONTAN (ARNAUD-EDMOND), 25, rue d'Arcachon, Bordeaux.

525 — *Les platanes en Automne* (aquarelle).

FOUINAT (M<sup>me</sup> BLANCHE), 29, avenue Quihon, Saint-Mandé (Seine).

526 — *Portrait de M. Bourrel.*

527 — *Portrait de M<sup>lle</sup> Bourrel.*

FRAYSSEIX (ÉTIENNE de), rue de la Pomme, Toulouse.

528 — *Incendie à bord d'un bâtiment de guerre au moment où l'on va être forcé de quitter le navire.*

529 — *En escadre, au matin de la prise de Sfax; tir pour protéger le débarquement.*

- GAMBOGI (M<sup>me</sup> FANNY), 7, rue du Landy, Clichy-la-Garenne.  
**530** — *Le chemin de l'Ecole* (aquarelle).  
**531** — *Les Bulles* (aquarelle).
- GASMANN (M<sup>lle</sup> ALMA), 52, rue du Faubourg - Saint - Honoré, Paris.  
**532** — *Sujet antique, éventail gouache.*  
**533** — *Eglantines, éventail gouache.*  
**534** — *Saint-Paul, émail de Limoges.*
- GASMANN (M<sup>lle</sup> MARIANNE), 52, rue du Faubourg-Saint-Honoré, Paris.  
**535** — *Portrait de M<sup>lle</sup> A.* (miniature sur ivoire).
- GAUSSERAN-PICASSOU (LOUIS), Montauban.  
**536** — *Les bords de l'Aveyron* (fusain).
- GAVARRET, Toulouse.  
**537** — *Col vert.*
- GAYRARD.  
**538** — *Sous bois* (fusain).
- GAZAGNE (ERNEST), 21, rue des Couteliers.  
**539** — *Projet d'achèvement de la métropole de Toulouse.*
- GÉLIBERT (GASTON), 47, rue Denfert-Rochereau, Paris.  
**540** — *Chiens d'arrêt* (aquarelle).  
**541** — *Belette en chasse* (aquarelle).
- GERDERES (JEANNE).  
**542** — *Fleurs* (aquarelle).  
**543** — *Idem.*
- GIRARDET (LÉON), 3, rue de la Terrasse, Paris.  
**544** — *On ne touche pas* (aquarelle).
- GRESSOT (de).  
**545** — *Email d'après Watteau.*
- GUSMANN (PIERRE), 40, rue de la Barre, Paris-Montmartre.  
**546** — *Gravure sur bois.*  
**547** — *Idem.*  
**548** — *Idem.*
- HÉBERT (ÉDOUARD-ERNEST-PAULIN), 4, rue Fourcroy, aux Ternes, Paris.  
**549** — *Pêcheuse de crevettes, dessin.*  
**550** — *Toinette, sa poule et ses poussins, dessin.*
- HOMO (ALEXANDRE), 2, cité Gaillard, Paris.  
**551** — *Une cour à carrières. Saint-Denis* (aquarelle).  
**552** — *L'église de Neuville* (aquarelle).
- HOURLIER (ARMAND), 12, rue Puteaux, Paris.  
**553** — *Plafond de la grande nef de l'église Santa Maria d'Ara-Cœli, à Rome.*
- LAGERI (RICHARD).  
**554** — *Fleurs.*
- LALAUZE (ADOLPHE), 24, quai de Béthune, Paris.  
**555** — *Portrait de M<sup>me</sup> de Pompadour, d'après Latour* (eau-forte).  
**556** — *Molière à la table de Louis XIV* (eau-forte).  
**557, 558, 559, 560, 561, 562, 563, 564** — Suite de huit eaux-fortes composées et gravées par Lalauze pour une édition de *Gil-Blas*.
- LAUSBERY (MINA).  
**565** — *Email.*  
**566** — *Email.*
- LEBLANC (LÉON), 39, rue de Sèvres, Paris.  
**567** — *Portrait du capitaine P. B.* (crayon noir).  
**568** — *Portrait de M<sup>me</sup> D.* (crayon noir).
- LHERMITTE (L.).  
**569** — *Buveurs* (fusain).



- LE PETIT (ALFRED).  
**570** — *L'Idiot*.
- LE SAGE (M<sup>lle</sup> GABRIELLE), 46, Larochehoucault, Paris.  
**571** — *Les rochers de Saint-Briac* (Manche) (aquarelle).
- LEVY (GUSTAVE), Paris.  
**572** — *Gravure d'après Cabanel*.  
**573** — *Gravure d'après Greuze*.
- LIONODORE (FRÈRE), des écoles chrétiennes, Pensionnat Saint-Joseph, Toulouse.  
**574** — *Paysage. Mine de plomb*.
- LIOZU (CHARLES), 35, rue de Rémusat, Toulouse.  
**575** — *Portrait au crayon de M. L. C.*
- LUNOIS (ALEXANDRE), 49, boulevard Saint-Jacques, Paris.  
**576** — *Le pot de vin* (lithographie)  
**577** — *La paye des moissonneurs* (lithographie).  
**578** — *Le repas du soir* (dessin).
- MAUCLÈRE (FERNAND-ADRIEN), 38, rue Larrey, Tarbes.  
**576** — *Une partie de cartes dans la chambre* (aquarelle).
- MAYNARD (EDMOND), 25, rue de Rémusat, Toulouse.  
**580** — *Bords du Sélé* (Figeac, fusain).  
**581** — *Bordenoble* (Renneville, fusain).
- MAZAS (ÉTIENNE).  
**582 583** — *Reproduction des dessins, sculptures, etc. de la Cathédrale d'Albi*.
- MAZEROLLES, Tapisseries des Gobelins.  
 (Prêté par l'État.)  
**584** — *Les Fruits*.  
**585** — *Le Café*.  
**586** — *Le Thé*.  
**587** — *La Chasse*.
- MENTA.  
**588** — *Soirée de carnaval* (aquarelle).  
**589** — *Autour du bassin* (aquarelle).
- MESGNIL (DU).  
**590** — *Portrait* (fusain).
- MERWART (PAUL), 43, avenue Frochot, Paris.  
**591** — *Portrait de M<sup>me</sup> L...* (pastel).
- MOUTTE (ALPHONSE), Marseille.  
**592** — *Un matelot* (gouache).  
**593** — *Une paysanne* (gouache).
- NORMAND (PAUL).  
**594** — *Entrée triomphale de l'Exposition de 1889*.
- NOZAL (ALEXANDRE), 26, rue La Fontaine, Auteuil-Paris.  
**595** — *Moissons sur la falaise* (pastel).
- OLIVIER (LÉON).  
**596** — *Portrait de M<sup>me</sup> X...* (crayon).
- OTTIN (LÉON-AUGUSTE), 45, boulevard Berthier, Paris.  
**597** — *Le Pont-Neuf, Paris* (aquarelle).
- PAGES (M<sup>me</sup> la baronne de), née comtesse de Corneillan, 30, place de la Madeleine, Paris.  
**598** — *Fleurs de printemps* (gouache).
- PAGÈS, Castres.  
**598 bis** — *Portrait de M. Deffès* (crayon).
- PALUN (A).  
**599** — *Paysage*.
- PASCAL (PAUL-BERNARD), boulevard de Clichy, 27, Paris.  
**600** — *Ruines de Balbec* (gouache).
- PÉGOT (BERNARD), 77, r. Lazare, Paris.  
**601** — *Grand'mère* (pastel).
- PÉLEGBY (AUGUSTE - GABRIEL - MARIE), 45, boulevard Saint-Aubin, Toulouse.  
**602** — *M<sup>me</sup> P. M...*
- PEYRE (GEORGES).  
**603** — *Dessin à la plume*.

- PIGOU (ER).  
**604** — *Aquarelle*.
- PINÈS DE MERBITZ.  
**605** — *Portrait*.
- PLESSY (ABEL), 4, rue St-Rome, Toulouse.  
**606** — *Le sapeur* (dessin à la plume).
- PICON (EUGÈNE), 45, impasse Rouère, Nantes.  
**607** — *Souffle du printemps* (aquarelle).
- PUJOL (RAYMOND), 6, rue des Trois-Renards, Toulouse.  
**608** — *Vue générale de Toulouse*.  
**609** — *La drague « Jupiter » et le Pont-Neuf à Toulouse* (aquarelle).
- REHM (M<sup>me</sup> VICTORINE), 75, rue de Vaugirard, Paris.  
**610** — *Le sommeil* (émail).  
**611** — *L'enlèvement de Psychée*, d'après Prudhon (émail).
- RICHARD (M<sup>me</sup> HENRIETTE), 38, rue Fabert, Paris.  
**612** — *L'ange Gabriel*, d'après Paul Delaroche (émail).
- RICHARD (M<sup>me</sup> MARIE), 38, rue Fabert, Paris.  
**613** — *Tête d'étude* (émail).
- RIDEAU-PAULET (M<sup>lle</sup> MARIE-THÉLIKA), 47, r. Puteaux, Paris.  
**614** — *Salomé*, d'après H. Regnault (porcelaine).
- RIVIÈRE (PROSPER), Aire-sur-l'Adour (Landes).  
**615** — *Dessin d'un diplôme* (sépia et encre de Chine).
- RIVOIRE (FRANÇOIS), 45, r. Bréda, Paris.  
**616** — *Fleurs* (aquarelles).
- ROSSERT (PAUL), 54, rue Notre-Dame-des-Champs, Paris.  
**617** — *Les hêtres à Jersey* (aquarelle).
- SARREBOURSE (M<sup>lle</sup> JEANNE DE), Enghien (Seine-et-Oise).  
**618** — *Tête d'étude* (aquarelle).  
**619** — *Etude, robe Louis XV* (aquarelle).
- SEICNORET (ABEL), Nérac (Lot-et-Garonne).  
**620** — *Source sous bois* (fusain).  
**621** — *La vieille porte* (fusain).
- SERPANTIÉ (CASIMIR), Saint-Geniez d'Olt.  
**622** — *Bords du Lot* (aquarelle).  
**623** — *Le châtaignier* (aquarelle).  
**624** — *Les hêtres* (aquarelle encre de Chine).  
**625** — *Effet d'automne* (aquarelle encre de Chine).
- SUE (GABRIEL-LOUIS), 40, rue Peyras, Toulouse.  
**626** — *Chardonnerets*.
- TEYSSONNIÈRES (M<sup>lle</sup> MATHILDE), 40, rue des Martyrs, Paris.  
**627** — *Portrait de femme, d'après Jackson* (eau-forte).  
**628** — *Le sommeil, d'après Fortuny* (eau-forte).
- TEYSSONNIÈRES (PIERRE-SALVY-FRÉDÉRIC), 40, rue des Martyrs, Paris. — M. H. Médaille de 3<sup>e</sup> classe, 1878.  
**629** — *Thomas Corneille, d'après Jouvenet* (eau-forte).  
**630** — *Travail et débauche*.  
**631** — *La fileuse, fac-similé d'après Millet*.  
**632** — *L'alcool, d'après de Beau-lieu*.  
**633** — *La tricoteuse, fac-similé d'après Millet*.
- TOMELLIER (GEORGES).  
**634** — *Pierre dure gravée*.
- USELDINGER (GEORGES), 499, boulevard Voltaire, Paris.  
**635** — *Portrait de M<sup>me</sup> J. U.* (plaque argent repoussé).
- VOILQUIN (M<sup>lle</sup> MARIE-ANGÈLE), 40, rue Gît-le-Cœur, Paris.  
**636** — *Un éventail sur crêpe*.



VILLAIN (GEORGES), 77, rue d'Amsterdam, Paris.

**637** — *Le vieux moulin* (aquarelle).

**638** — *Place de la Concorde* (aquarelle).

LES TRÈS CHERS FRÈRES du Pensionnat Saint-Joseph, de Rodez.

**638 bis.** — *Dessins, architecture.*

---

## SCULPTURE

---

- ALLÉON (GUSTAVE), 12, boulevard de Strasbourg, Toulouse.
- 639** — *Clémence Isaure président les Jeux Floraux* (terre cuite).
- AMOUROUS (ALBERT), 6, rue des Moulins, Paris.
- 640** — *Chanteur florentin* (plâtre).
- AUGÉ (EUGÈNE), 9, rue Arnaud-Bernard, Toulouse.
- 641** — *Portrait de M. B.* (buste plâtre).
- 642** — *Portrait de M. Brassines décédé* (buste plâtre).
- AUGÉ (EUGÈNE), 19, place Saint-Georges, Toulouse.
- 643** — *Polynice revenant du combat se jette dans les bras de sa mère* (esquisse).
- BAILLIF (LÉON), 9, rue Eugénie, Asnières.
- 644** — *Portrait de M. Aufray de Roc-Bihan* (buste plâtre).
- BALDOCCHI (THÉODORE), 34, rue Boulbonne, Toulouse.
- 645** — *Portrait de fillette* (buste plâtre).
- BARRAU (LOUIS), 41, allée Saint-Etienne, Toulouse.
- 646** — *Deux bustes d'homme.*
- 647** — *Un buste fillette.*
- BASTIÉ (EUGÈNE), Castelsarrasin.
- 648** — *Tête de vieille* (plâtre bronzé).
- BLOCH (M<sup>me</sup> ELISA), 42, rue Jouffroy, Paris.
- 649** — *La Candeur* (buste plâtre).
- 650** — *Avant* (groupes terre cuite).
- 651** — *Après* (pendants terre cuite).
- BOISSEAU (E).
- 652** — *Statuette* (terre cuite).
- 653** — *Doña Sol.*
- BOUYAL (MAURICE), Paris.
- 654** — *M. Delrat* (buste plâtre).
- CALMELS (de HENRY), Carbonne (Haute-Garonne).
- 655** — *Lionne* (bas-relief).
- CAMEL (TÉOPHILE), 147, rue du Bagnolet, Paris.
- 656** — *Buste en plâtre* (portrait de M. G.).
- CARLÈS (ANTOINE-JEAN), 56, avenue de Wagram, Paris.
- 657** — *Portrait de son père* (buste bronze).
- CAUSSÉ (AUGUSTE), 9, grande rue Saint-Michel, Toulouse.
- 658** — *Nègre* (plâtre).
- 659** — *Nègresse* (plâtre).
- CAUSSÉ (JULIEN), 9, Grande rue Saint-Michel, Toulouse.
- 660** — *Portrait* (buste sculpture).
- CHABOU (RAYMOND), 1, rue de la Fonderie, Toulouse.
- 661** — *Portrait de M<sup>lle</sup> C.* (buste plâtre).



CAUFMANN.

662 — *Médailon* (plâtre).

CLAUSADE (M<sup>lle</sup> LOUISE), Toulouse.

663 — *Portrait de François Horty* (buste plâtre).

DUVERGER (MAURICE-ALEXANDRE), 9, rue Le Chatelier, Paris.

664 — *Portrait du capitaine D.* (buste plâtre bronzé).

665 — *Portrait de M<sup>me</sup> A. D.* (buste plâtre).

FABRE (ABEL), Blagnac.

666 — *Berger jouant avec une panthère* (groupe plâtre).

667 — *Buste de M. J. G.*

668 — *Berger* (réduction bronze).

FOUQUES (HENRI-AMÉDÉE), rue du Vaugirard, 108, Paris.

669 — *Chien et chat* (groupe bronze).

GAUBERT, Saverdun.

670 — *Buste* (terre cuite).

GRANDMAISON (DENIS), 9, rue Père, Toulouse.

671 — *Portrait de son père* (plâtre).

HOTTOT (LOUIS), Paris.

672 — *La bonne soupe* (plâtre).

673 — *Liseuse* (plâtre).

ICARD (HONORÉ), 77, rue Denfert, Paris.

674 — *Molière* (statue, plâtre).

675 — *A la croisée* (buste, terre cuite).

ITASSE (ADOLPHE).

676 — *Jean qui pleure* (marbre).

677 — *Jean qui rit* (marbre).

ITASSE (JEANNE).

678 — *Tête vieille femme* (bronze).

679 — *Tête de saint Jean* (terre cuite).

LABATUT, Paris.

680 — *M. Armengaud, avoué* (buste bronze).

LACAZE (M<sup>lle</sup> LOUISE), rue Valade, Toulouse.

681 — *Portrait de M<sup>me</sup> Lacaze* (buste plâtre).

682 — *Jeune Napolitaine* (buste plâtre).

LAPORTE (ALEXANDRE), allée Saint-Michel, Toulouse.

683 — *Buste de M. Mabileau* (plâtre bronzé).

LÉON (MARIE), Saint-Elix.

684 — *Grand mère* (buste plâtre).

685 — *Jeune fille* (buste plâtre).

LOYNET (FÉLIX), 1, rue Traversière-Saint-Sylve, Toulouse.

686 — *Un portrait bas relief* (sculpture).

MARQUESTE (LAURENT-HONORÉ), 25, avenue de Wagram, Paris. — H. C.

687 — *Diane surprise* (statuette marbre).

688 — *Cupidon* (statuette terre cuite).

MARTIN (FÉLIX), ✕, 77, boulevard Gouvion-Saint-Cyr, Paris.

689 — *Statue Louis XI prisonnier à Péronne* (bronze).

MAYER (NICOLAS), 112, boulevard Malesherbes, Paris.

690 — *Après le bain* (plâtre).

MONTÉGUT (M<sup>me</sup> JEANNE DE), 4, rue Pasquier, Paris.

691 — *Françonéto* (plâtre).

NERCY.

692 — *Bas-relief; tête d'enfant.*

PAGES (M<sup>me</sup> la baronne de, née comtesse DE CORNEILLAN), 30, place de la Madeleine, Paris.

693 — *Buste en terre cuite de Philippe de Girard.*

POUEY (LÉON), 126<sup>e</sup> régiment d'infanterie, Toulouse.

694 — *Qui vive!* (plâtre).

- RAYNAUD (CAMILLE), 44, place Sainte-Scarbes, Toulouse.
- 695 — *Fleurette* (statue couchée, plâtre).
- RIVIÈRE (JEAN), 54, rue de la Pomme, Toulouse.
- 696 — *Médailon* (plâtre).
- RIVIÈRE (THÉODORE), 66, rue de la République, Toulouse.
- 697 — *Buste en terre cuite*.
- 698 — *Djîm* (statue plâtre).
- 699 — *Portrait de M. C...* (médailon plâtre).
- 700 — *Portrait de M. D...* (médailon bronze).
- ROULLEAU, Paris.
- 701 — *Hébé* (bronze).
- 702 — *Esméralda* (plâtre).
- SAINT-JOLY (JEAN), 6, rue Clausel, Paris.
- 703 — *La leçon d'arc* (groupe marbre).
- SCHRÖEDER (LOUIS), 76, rue Denfert-Rochereau, Paris.
- 704 — *Tête de vieillard* (bronze).
- SOULÈS (FÉLIX), 433, boulevard Saint-Michel, Paris.
- 705 — *Indien vainqueur* (terre cuite).
- 706 — *Le charmeur* (plâtre).
- TEMPRA (QUIRINO), 45, porte Volta, Milan.
- 707 — *Petite chasse* (groupe marbre).
- 708 — *Gamin*.
- TOPFFER (CHARLES), 3, cour de Rohan, Paris.
- 709 — *Sisvèglia* (statuette bronze).
- 710 — *Strèga la sorcière* masque (bronze).
- TOURGUENEFF (PIERRE), 97, rue de Tulle, Paris.
- 711 — *Franc-archer*, xv<sup>e</sup> siècle.
- VAURÉAL (HENRI de), 7 bis, boulevard Lannes, Paris.
- 712 — *Persée* (statue bronzée).
- VENTOULLAC (JACQUES), 48, rue Puymaurin, Toulouse.
- 713 — *Nature morte* (terre cuite).
- RUGÀ (ALEXANDRE), Milan, porte Volta, 45.
- 714 — *Les amis* (marbre).
- PASSEBOSC (M<sup>me</sup> veuve).
- 715 — *Médailon* (cuivre repoussé).



