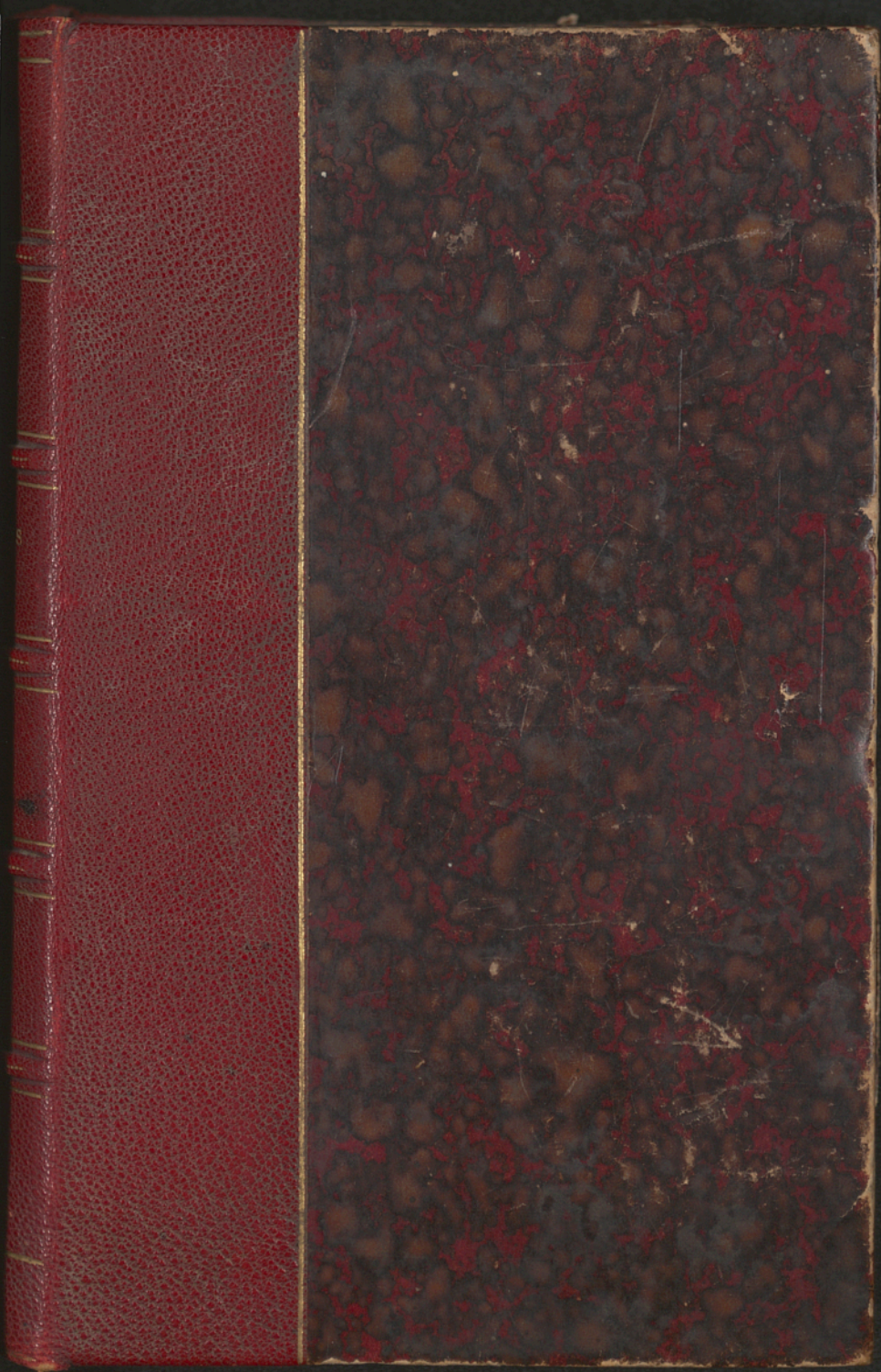


cm 1 2 3 4 5 6 7 8 9 10 11 12 13 14 15 16 17 18 19 20







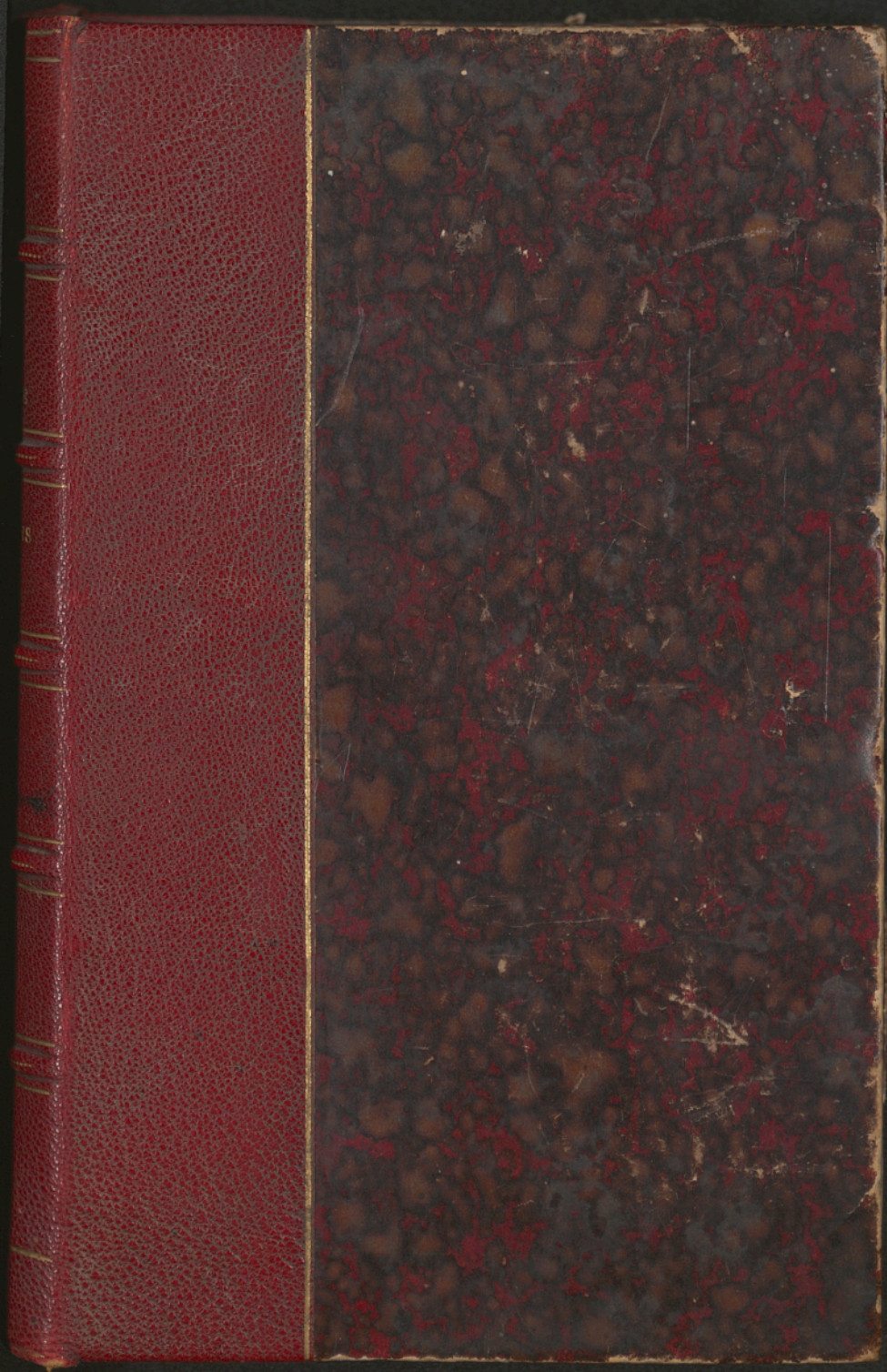


UNION  
ARTISTIQUE  
DE TOULOUSE

EXPOSITIONS

1885 - 1894.





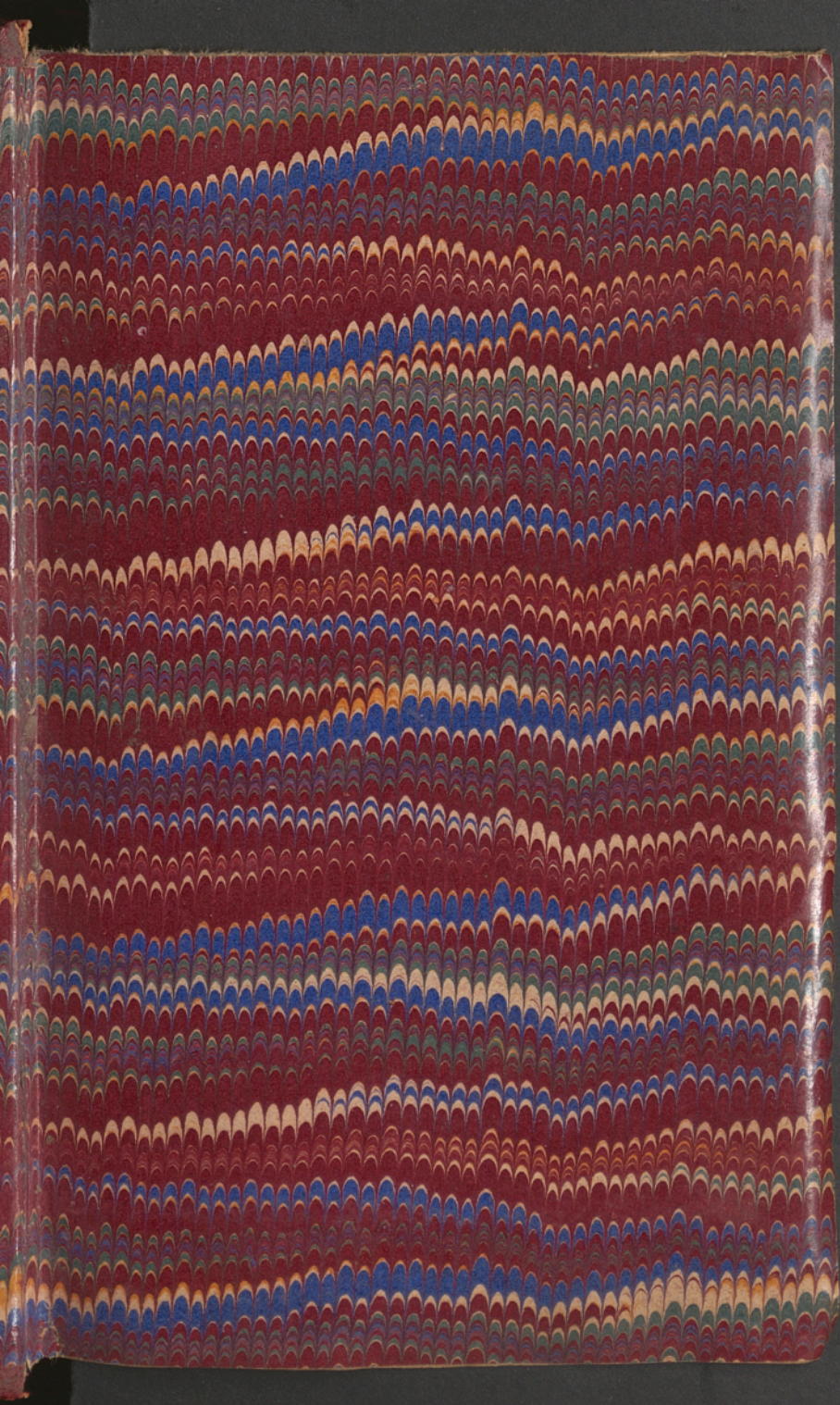




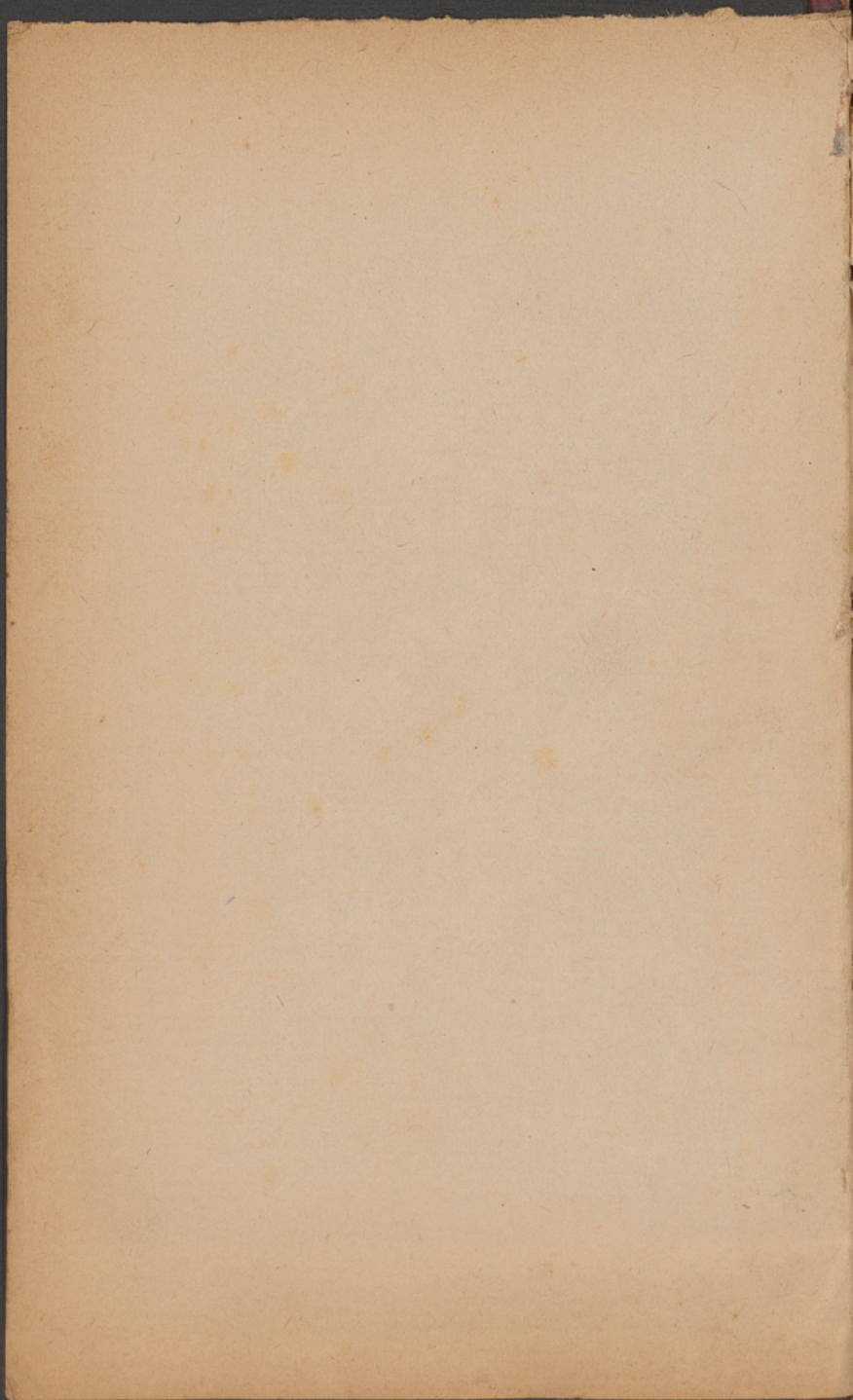




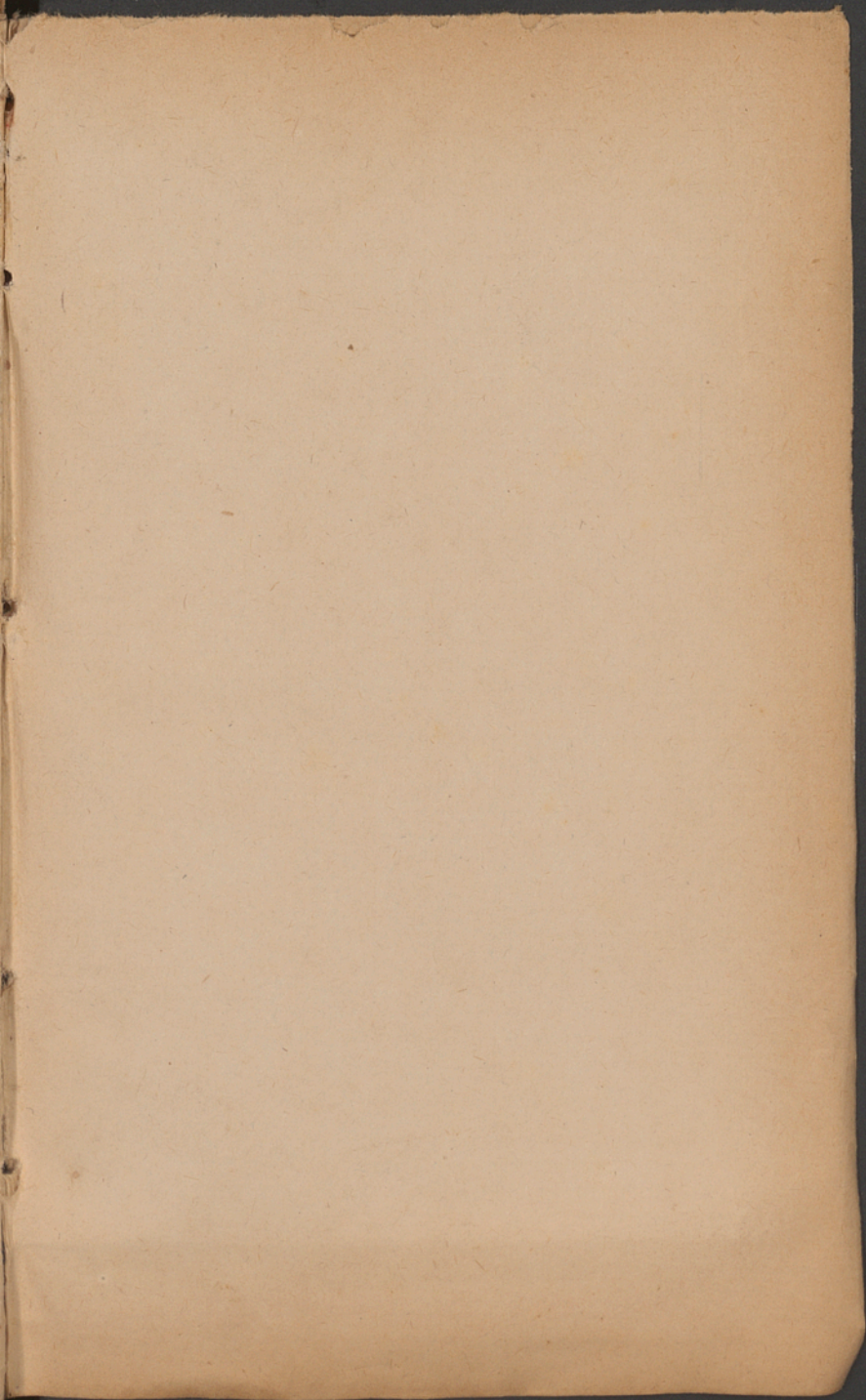




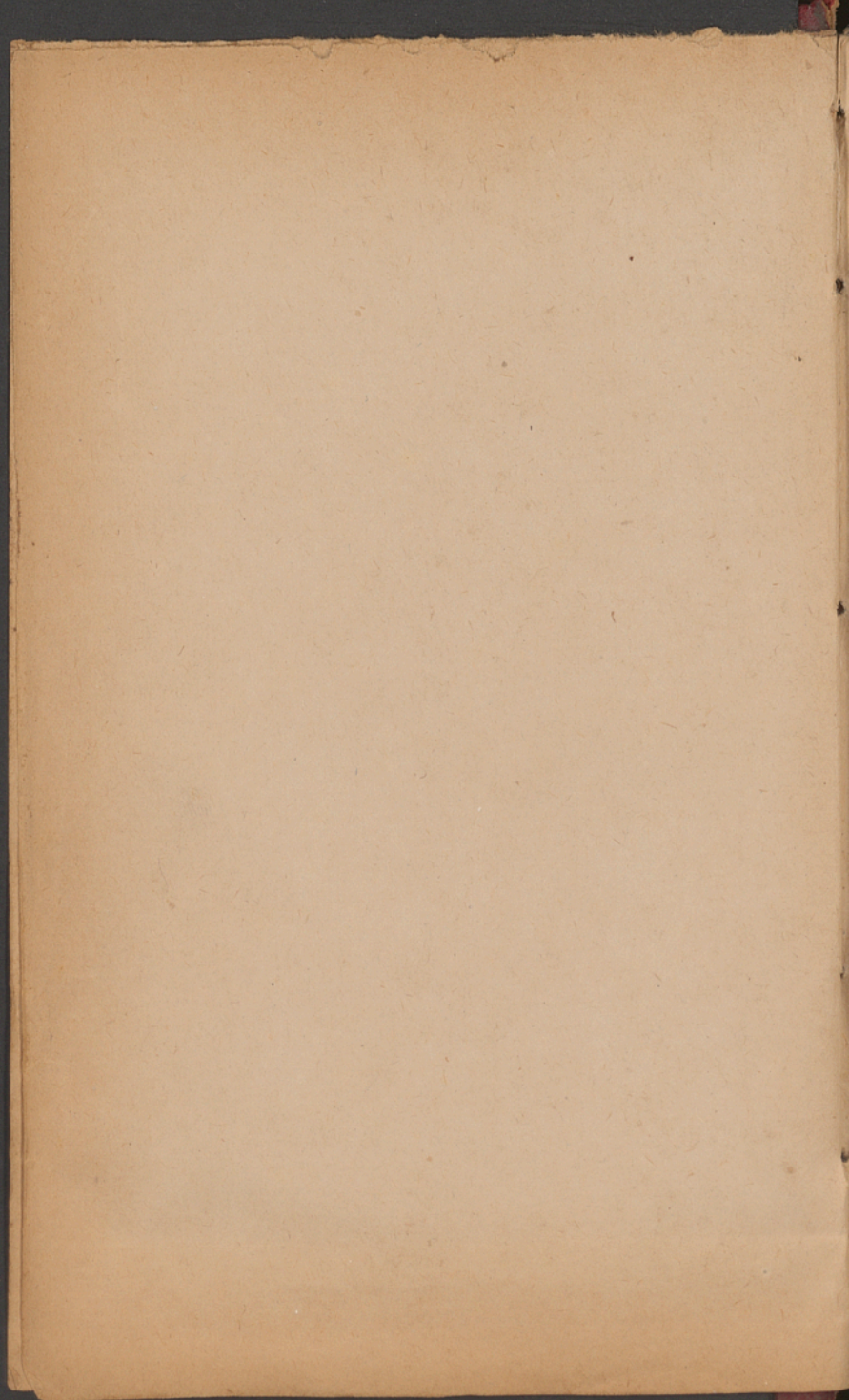














UNION ARTISTIQUE  
DE  
TOULOUSE

EXPOSITION

DE

1890

Sixième  
Année

Les  
fonds  
disponibles sont  
distribués, par voie  
de tirage au sort, entre  
les membres de l'Asso-  
ciation, pour être em-  
ployés par eux en  
achats de tableaux ou  
d'objets d'art de  
l'Exposition.

Le  
TIERS  
de ces fonds est  
réservé à un tirage  
spécial entre les mem-  
bres de la Société qui  
n'ont pas encore eu de  
numéro gagnant et qui  
sont tous ainsi assu-  
rés d'obtenir un lot  
à un moment  
donné.

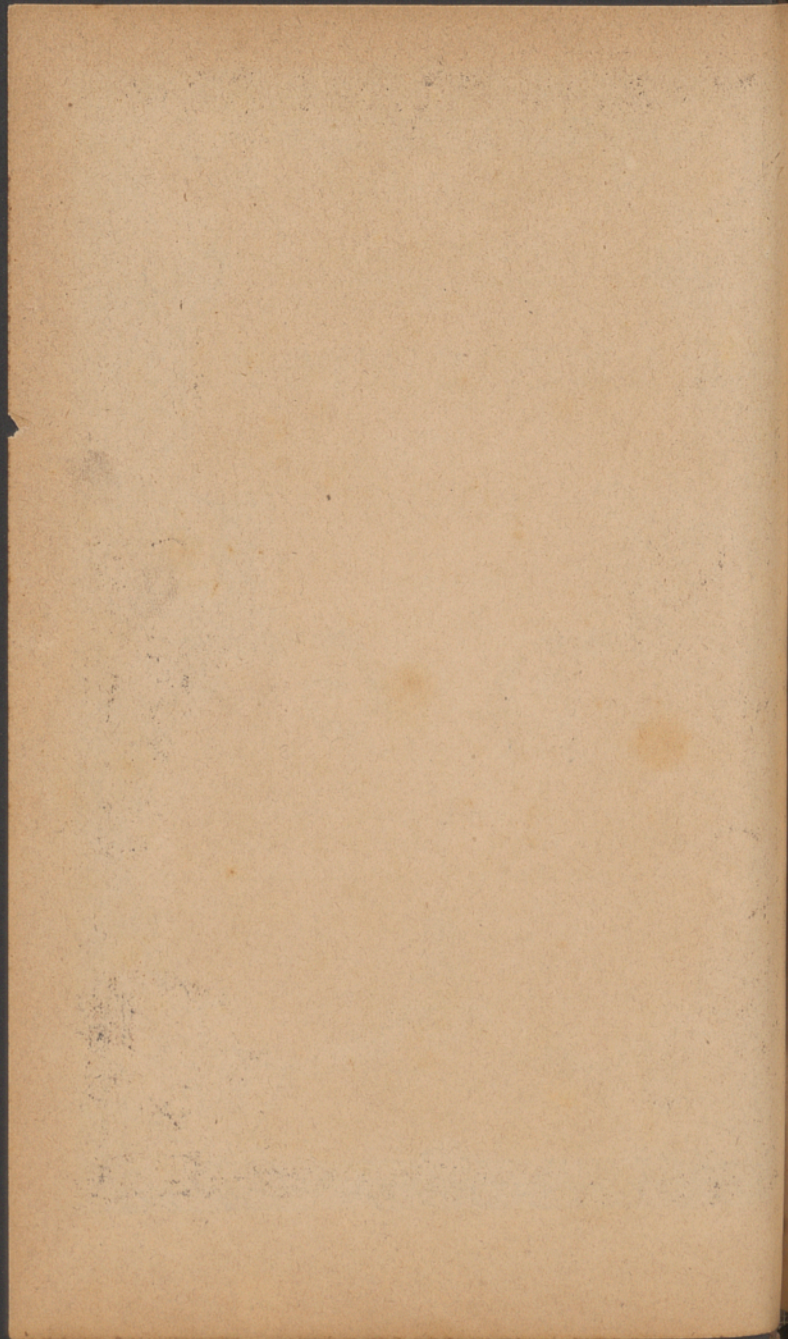
CATALOGUE

des

OUVRAGES

EXPOSÉS







Rep P XIX 972/6

UNION ARTISTIQUE DE TOULOUSE

---

6<sup>e</sup> ANNÉE

---

# EXPOSITION

DE

1890

---

OUVERTURE 15 MARS

SALLE DES ILLUSTRES, AU CAPITOLE

---

Prix du Catalogue : 50 Centimes.

AVEC LE PRIX DES TABLEAUX : 1 FRANC





L'EXPOSITION

EST OUVERTE TOUS LES JOURS

*de 9 heures du matin à 6 heures du soir.*





CATALOGUE

DES

OUVRAGES DE PEINTURE, SCULPTURE

GRAVURE & DESSIN

Exposés dans la Salle des Illustres  
au Capitole.





POUR TOUS RENSEIGNEMENTS & ACHATS  
DES

• OUVRAGES

EXPOSÉS •

S'adresser au Secrétariat de l'Union Artistique,  
A L'EXPOSITION



# UNION ARTISTIQUE DE TOULOUSE

---

## EXTRAIT DES STATUTS

---

ARTICLE PREMIER. — La Société de l'Union Artistique a pour but d'encourager, à Toulouse, le progrès des Arts et d'en propager le goût par des Expositions publiques de peinture, de sculpture, de dessin et de gravure.

ART. 2. — Afin d'intéresser, d'une manière effective, le plus grand nombre possible des Membres de l'Association, et pour favoriser l'écoulement des œuvres que les Artistes lui confient, la Société distribue, tous les ans, sur ses fonds disponibles, par voie de tirage au sort :

1° *Des crédits* qui ne sont pas perçus par les intéressés, mais qui doivent être *exclusivement* employés en achats d'œuvres figurant dans ses Expositions ;

2° *Les objets d'Art* qui peuvent lui appartenir.

Le *tiers* de ces crédits et de ces objets est réservé à ceux des Membres de la Société qui n'ont pas encore gagné à des tirages antérieurs.

ART. 3. — Ce tirage au sort a lieu, en réunion générale, pendant l'Exposition.

ART. 11. — Les demandes d'admission doivent



être présentées par deux Membres de la Société ; l'admission définitive est prononcée par le Conseil d'Administration.

ART. 12. — La cotisation annuelle est de 20 francs ; chacune donne un droit égal, tant pour la répartition des *crédits* (art. 2) que pour les autres avantages que la Société fait à ses Membres.

ART. 13. — Les ouvrages *originaux* de peinture, de sculpture, d'architecture, de dessin et de gravure ne seront admis qu'après avoir été soumis à l'examen d'un Jury nommé, à cet effet, par le Conseil d'Administration.

Sont exempts, de droit, de cet examen :

- 1<sup>o</sup> Les Artistes ayant obtenu une récompense au Salon de Paris ;
  - 2<sup>o</sup> Les Artistes que la Société invite à exposer ;
  - 3<sup>o</sup> Enfin, les Membres de la Société.
-

## PRÉSIDENT D'HONNEUR

M. OURNAC, Maire de Toulouse.

---

## CONSEIL D'ADMINISTRATION

MM. DE SÉVÉRAC (Gilbert), président.

LANDES (Casimir), conseiller général, vice-président.

CAZAL, adjoint au maire, délégué aux Beaux-Arts, vice-président.

OZENNE, banquier, trésorier.

BUISSON, DOAT, FRIZAC (Auguste), DE GAUJAC, secrétaires.

BÉGUÉ (A.), LACAUX, DE SAUNHAC, YARZ.

---

## COMITÉ D'INITIATIVE

MM. BIBENT, DE BONNEVAL, CAVAILHÉ, DE CASTERAN, DARQUIER, DECOMBLE, BARON DESAZARS, DAGUILHON-PUJOL, ANÉ (Ed.), GODAR, GALINIER, GÉLY, ITIÉ, LACROIX (Adrien), DE LAHONDÈS, LAVILLE (père), MAZAS,



MASSIP (Henri), VICOMTE DE MONTCABRIER,  
MARTIN (Joseph), MOULINIER, Docteur  
PEYRONNET, RAMEL, RACHOU, SAINT-  
RAYMOND, SIPIÈRE (Cl.), SIRVEN (F.),  
SOUËIX, TEULADE, THILLET, TOULZA.

---

## MEMBRES D'HONNEUR

### *Peintres :*

MM. Alexandre BIDA, Jean-Paul LAURENS, BEN-  
JAMIN CONSTANT, DEBAT-PONSAN, RIXENS,  
C. DESTREM, Henri MARTIN, Ed. YARZ,  
Henri RACHOU, Eugène CLAUDE, TANZI,  
GERVAIS.

### *Sculpteurs :*

MM. FALGUIÈRE, MERCIÉ, BARTHÉLEMY, MARQUESTE,  
LABATUT, grands prix de Rome.

### *Architectes :*

MM. ESQUIÉ (grand prix de Rome), PUJOL.

---

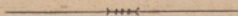
## JURY D'ADMISSION POUR 1890

MM. DE SÉVÉRAC (Gilbert), président.

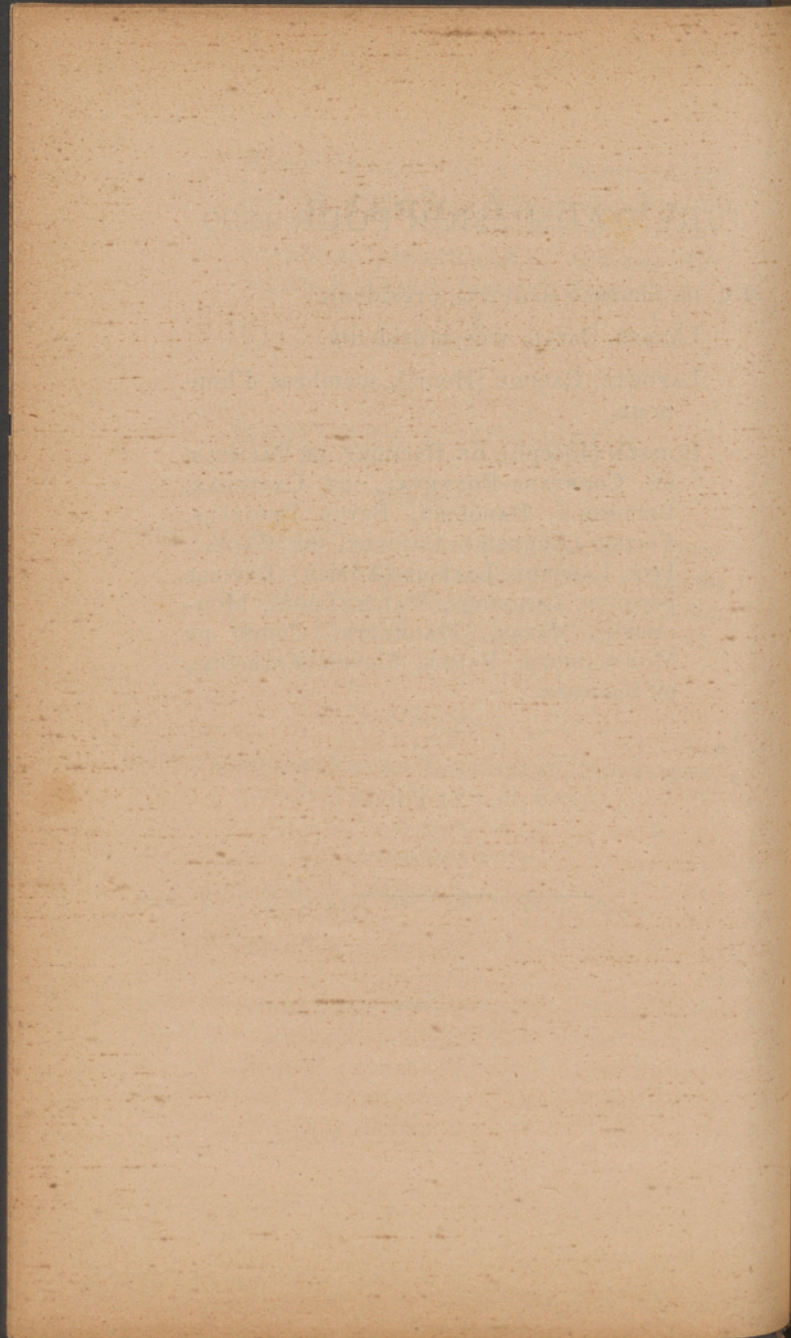
LANDES, CAZAL, vice-présidents.

LAPORTE, RACHOU (Henri), membres d'honneur.

BUISSON (Joseph), DE BACOURT, DE CALMELS,  
DE CONSTANS-BONNEVAL, DE CASTERAN,  
DECOMBLE, DARQUIER, Baron DESAZARS,  
FRIZAC (Auguste), GARIPUY, DE GAUJAC,  
ITIÉ, LABORDE, LACROIX (Adrien), LAVILLE  
père, DE LAHONDÈS, MARIE (Léon), MOU-  
LINIER, MAZAS, MAURETTE, Comte DE  
MONTCABRIER, RAMEL, SIRVEN (François),  
DE SAUNHAC.







# LISTE GÉNÉRALE

DES

## MEMBRES DE L'UNION ARTISTIQUE

### DE TOULOUSE

Inscrits au 13 mars 1890



MM.

MM.

AUDEMAR-LUXEUIL (A.).	BERNIÈS (Paul).
AZAM.	BORIES (Paul).
AUDEMAR-LUXEUIL (M <sup>lle</sup> )	BARBE (Louis).
ALENGRI (Etienne).	BIBENT (Jules).
ANDRAU.	BONFILS (Henri).
AURIOL-MAISON (X. d').	BOURGEAT (Emmanuel).
ARBAN.	BRINGUIER.
AURIOL D'AZAS.	BUISSON (Jules).
AZAM (Joseph).	BERNADY (Auguste).
ANDRIEU (Etienne).	BONNEAU, d <sup>r</sup> -médecin.
ANÉ (Edmond).	BERMOND (Louis de).
ARMAING (Edouard).	BÉRENGUIER-BOREL.
ARNAL.	BON (de).
BAROU (Lucien).	BAQUÉ, négociant.
BASTIÉ (Eugène).	BOYER (Charles).
BÉGUÉ (Antoine).	BUSCHETTO (Aimé).
BUISSON (Joseph).	BAUDOUNET.
BERGÈS.	BOUSQUET (du).



MM.

BLAIGNAN.  
BAUDRU.  
BACOURT (de).  
BARÈS (Léopold).  
BÉDRY (Lucien).  
BONSIRVEN.  
BIRAT.  
BÉGUÉ (Ernest).  
BARY (Louis).  
BAC (René).  
BEZIN (Charles de).  
CALMELS (de).  
CAUSSÉ (Pierre).  
CAUBET, dr-médecin.  
CONSTANS-BONNEVAL (de)  
CAZAL.  
COURTOIS (Henri).  
COULON.  
CHABOU (Léon).  
CAZALS.  
CLAVERIE (Gabriel).  
COURRÈGES (de).  
CAPÈLE (Joseph de).  
CASTERAN (de).  
COURTOIS DE VIÇOSE.  
CANTALAUSE (Baron de).  
CASTRES SAINT-MARTIN.  
COSSAUNE (Gustave).  
COSTE-REBOULT.  
CANY (Paul).  
CAUSSÉ (L.).  
COSTES (Paul).

MM.

CAVAYÉ (Ferdinand).  
CHEREST.  
COHN (Léon), préfet de  
la Haute-Garonne.  
CASSAGNEAU, secrétaire-  
général à la Préfec-  
ture de la Haute-Ga-  
ronne.  
CAVAILHÉ.  
CAZENEUVE (Marius).  
DELOUME (Louis).  
DECOMBLE.  
DOULADOURE (J.-M.).  
DERROUCH (É.).  
DARQUIER.  
DUTOUR (Germain).  
DEMAUX (B.).  
DOP, docteur-médecin.  
DAROLLES (Marius).  
DORIGNAC (A.).  
DOAT (Bertrand).  
DAGUILHON-PUJOL.  
DOMÉJEAN (Louis).  
DEHOEY.  
DENJEAN.  
DALÉAS (Justin).  
DUBUC (Rolland).  
DESTREM.  
DASTÉ, notaire.  
DUFFAUD, avocat.  
DÉADDÉ (Général).  
DUBREUIL.

MM.

DESAZARS (Baron).  
DUBOUL (Axel).  
ESCANDE.  
FROMENT, banquier.  
FELZINS (Baron de).  
FAGOT (Georges).  
FALGUIÈRE (Baron de).  
FRÉZOULS, président à  
la Cour d'appel.  
FAUROUX (Sixte).  
FUMEL (de).  
FRIZAC (Auguste).  
FEUGA (Alexandre).  
FRÉGEVILLE (de), notaire.  
FILHOL (Victor).  
FIQUET.  
FRIZAC (Louis).  
FRIZAC (Fernand).  
GODAR.  
GOURMANEL.  
GET aîné.  
GARIPUY.  
GAY (Paul).  
GAUJAC (de).  
GESTA.  
GERVAIS.  
GANOT.  
GENDRE, dr-médecin.  
GILIS.  
GOUDIN (Gaston de).  
GUILBERT DES ESSARS (de)  
GALINIER, architecte.

MM.

GUIARD (Emile).  
GÉLY (J.).  
GARAUD (Pierre).  
GALLAN, architecte.  
GENTY-CHIVERT.  
GÉRAUD.  
HÉBRARD (Adr.), sénat.  
HENRY.  
HÉRON (Guillaume).  
HALSEY, dr-médecin.  
ITIÉ, architecte.  
ICHIER, directeur de la  
Société Générale.  
JACOTOT.  
JULIA, avoué.  
JAUZION (Emile).  
LUGAGNE-DELPOIN (G<sup>on</sup>).  
LAUTIER.  
LANDES (Casimir).  
LEROY DE LA PAGERIE.  
LABORDE, art. peintre.  
LATOU, notaire.  
LABIT (Antoine).  
LAPORTALIÈRE (de).  
LAPLAGNOLLE (M<sup>ee</sup> de).  
LAUZERAL (C.).  
LACROIX (Adrien).  
LARRIEU-ESTELLÉ (J<sup>les</sup>).  
LANTRAC (Gaston).  
LACASSIN, architecte.  
LATOUR aîné.  
LAVILLE père.



MM.

LAVILLE fils.  
LACAU.  
LAUNANIÉ.  
LACROIX (Léon).  
LACASSIN, avoué.  
LAHONDÈS (de).  
LAPERSONNE (Paul de).  
MASSIP (Henri).  
MONIER (L.).  
MAURANGES.  
MAZZOLI.  
MOUTOUNET.  
MARMÏÈS (de).  
MARTY (Joseph).  
MOULINIER (Alphonse).  
MAILHOL (Louis).  
MAYNARD, d<sup>r</sup>-médecin.  
MARTIN, artiste peintre.  
MARIE (Léon).  
MANUEL.  
MAZAS (Ch.).  
MAURETTE (M.).  
MOULINS (Paul).  
MONTCABRIER (C<sup>te</sup> de).  
MONTCABRIER (V<sup>te</sup> de).  
MERCÏÉ (Louis).  
MIS (Victor).  
MARTIN (Joseph).  
MOURLAS (François).  
MALRIC (E.), notaire.  
MARTIN (Emmanuel).  
MEILHON.

MM.

NOGUÈS, d<sup>r</sup>-médecin.  
NOVITAL (Edmond de).  
NOLÉ (Henri).  
OZENNE, banquier.  
OURNAC, maire de Toulouse.  
OURNAC (Henri).  
OLOMBEL.  
PARATGÉ (Edouard).  
PROUHO (Paul).  
PROUHO (Bernard).  
PEYRONNET, d<sup>r</sup>-médecin.  
PONS.  
PONS D'ARNAVE (de).  
PLANET (Joseph).  
PAULHAC.  
PLANÈS (Henri).  
PRIVAT (Paul).  
PACDE MARSOULIÈS (du).  
POURQUIER (Eugène).  
PONS (Louis).  
PEYREIGNE (Aimé).  
PEYREIGNE (François).  
PANASSIÉ (Et.), avoué.  
RICARD (Charles).  
ROUGET.  
RACHOU (Auguste).  
ROQUETTE-BUISSON (Baron de).  
ROQUES (Aimé).  
RAMEL (Numa).  
RIVALS (Jean).

MM.

REGRAFFE  
SIRVEN (Joseph).  
SIRVEN (François).  
SIRVEN (Henri).  
SAUNHAC (de).  
SIPÈRE (Clément).  
SÉVÉRAC (Gilbert de).  
SÉVÉRAC (J. de).  
SOUEIX (Félix).  
SUDAN (H.).  
SALLES (Marcel de).  
SAINT-RAYMOND (Edm.).  
SANS (Raymond).  
SUFFREN (Marquis de).  
SICARD (Georges).  
SALMIER, d<sup>r</sup>-médecin.  
SÉRET (Martin).  
SAGES (Adrien).  
SENTEIN-BESSIÈRES (H.).

MM.

SCHENCK.  
SÉVÉRAC (Henri de).  
TOULZA.  
TEULADE (Marc).  
THILLET, architecte.  
THIBAUT.  
THOMAS.  
TIMBAL (Joseph).  
TOUZET (François).  
TERSON, d<sup>r</sup>-médecin.  
VOISINS-LAVERNIÈRE (de).  
VIGUERIE (Ernest).  
VIDALOT.  
VAYSSE (Félix).  
VERDOUX (Henri).  
VIAL.  
VÈYE (de).  
YARZ (Alfred).

---




## ABRÉVIATIONS

---

Les tableaux et statues marqués d'un \* sont ceux qui prennent part au concours CAZALS.

Les lettres H. C. indiquent les artistes hors concours au Salon annuel de Paris et qui ne peuvent avoir que des médailles d'honneur.

E. X. indiquent les artistes ayant eu une 3<sup>e</sup> médaille au Salon de Paris et qui sont exempts de passer par le jury d'examens; ils sont reçus de droit.

Méd. 1<sup>re</sup> cl., médaille 1<sup>re</sup> classe; méd. 2<sup>e</sup> cl., médaille 2<sup>e</sup> classe; méd. 3<sup>e</sup> cl., médaille 3<sup>e</sup> classe; Ex. U., exposition universelle; M. H., mention honorable; O. ✱, officier de la Légion d'honneur; ✱, chevalier de la Légion d'honneur; O. , officier d'Académie.

---

---

CATALOGUE  
DE  
L'EXPOSITION

---

PEINTURES A L'HUILE

---

ADRIEN (M<sup>lle</sup> Marie), élève de M. Rivoire,  
O. O ; à Paris.

1. Jardinière de roses et chrysanthèmes... 350

ALHEIM (Jean D'), à Paris.

2. Un matin à Venise..... 500

ANGLADE (Jean-Paul), à Montauban.

\* 3. Portrait, étude.....

ASSIER DE LATOUR (Edmond D'), à  
Toulouse.

4. Le chenil, meute de Saint-Hubert..... 500

5. Rendez-vous de chasse Acquis 315 francs Loterie 500 par D. Lapersonne

6. Portrait d'enfant.....



AUBÉGÉS (Hippolyte), à Toulouse.

7. Etude d'après nature.....

AUDEMAR-LUXEUIL (M<sup>lle</sup> Claire-Jeanne), élève de M. H. Loubat; à Toulouse.

8. Portrait de M<sup>\*\*\*</sup>.....  
9. Sujet d'intérieur..... 200  
10. Fleurs d'automne..... 100  
11. Tête de vieillard (étude)..... 200

AUGUIN (Louis-Auguste), élève de MM. Jules Coignet et Corot; M. H. 1887; Méd. 3<sup>e</sup> cl. 1880; 2<sup>e</sup> cl. 1884; H. C.; à Bordeaux.

12. Une source en Saintonge..... 3000

BADUEL (Paul-Antoine), à Pamiers (Ariège).

13. Œufs à la poêle (nature morte)..... 400

BARRAU, à Paris.

14. Paysage.....

BLANCHARD (Ludovic-Emile), à Toulouse.

15. Fruits.....

BARILLOT (Léon), élève de M. Bonnat; Méd. 3<sup>e</sup> cl. 1880; 2<sup>e</sup> cl. 1884; 1<sup>re</sup> cl. Ex. U. 1889; H. C.; à Paris.

16. Les bords de la Douve (Manche)..... 450  
17. Matinée d'été en Normandie..... 600

*{ Vendus le n° 16, 200 francs à M<sup>r</sup> Cazals peintre  
le n° 17, 400 francs à M<sup>r</sup> Adrien Lacroix*

BARRE-DUPARCQ (L. DE LA), à Paris.

18. Fileuse..... 450  
19. Paysage..... 300

BARRIAS (Félix-Joseph), élève de M. L. Cogniet; Prix de Rome 1844; Méd. 3<sup>e</sup> cl. 1847; 1<sup>re</sup> cl. 1851; 2<sup>e</sup> cl. Ex. U. 1855; ✱ 1859; Méd. 2<sup>e</sup> cl. Ex. U. 1889; H. C.; à Paris.

20. La cour au Père Lambin..... 500

BASTIÉ (Eugène), élève de M. Dastugue, à Castelsarrasin.

21. Aux rochers de Sainte-Barbe..... 500  
22. Entre Sainte-Barbe et Guéthary..... 100  
23. Fruits..... 200

BAUDIT (Amédée), élève de M. Diday; Méd. 3<sup>e</sup> cl. 1859; 2<sup>e</sup> cl. 1861; H. C.; à Bordeaux.

24. Une nuit sur les côtes de Bretagne..... 500  
25. Sur la plage d'Arès (bassin d'Arcachon). 500

BEAUVAIS (Armand), élève de MM. Eug. Desjobert et L. Gérôme; Méd. 3<sup>e</sup> cl. 1882; Méd. bronze Ex. U. 1889; E. X.; à Paris.

26. La bergère (Berry)..... 250

BELLEUD (Albert de SAINT-JEAN DE), élève de M. Géliibert; à Montauban.

27. Scène de chasse et paysage d'hiver en Quercy..... 200



BENNER (M<sup>me</sup> Marie), à Paris.

28. Géraniums..... 300

BENOUVILLE (Jean-Achille), élève de Picot; Méd. 3<sup>e</sup> cl. 1844; prix de Rome 1845; Méd. 1<sup>re</sup> cl. 1863; \* 1863; H. C.; à Paris.

29. Terre de Schiayi.....

30. Bords de l'Aumance.....

BERTHELÉMY (Pierre-Émile), élève de l'École des Beaux-Arts de Rouen et de Léon Cogniet; M. H.; à Paris.

31. Naufrage du brick l'Adélaïde coulant avec son équipage..... 700

BERTHELÉMY (Valentin-Émile), élève de G. Boulanger et de MM. Berthelémy et Gérôme; à Paris.

32. Gardeuse d'oies (Salon de 1889)..... 600

33. Cueillette pour les lapins..... 200

*(acquis 100 fr. par M. Félix Vayssé. Loterie)*

BERTHELON (Eugène), élève de Eugène Lavieille et de M. Berne-Bellecour; M. H.; Méd. 3<sup>e</sup> cl. 1886; 2<sup>e</sup> cl. 1889; H. C.; à Paris.

34. La barque de pêche abandonnée (Salon de 1889) [*Prêt de l'Etat*].....

BIDAÛ (Eugène), à Paris.

35. Dessus de porte (panneau décoratif)... 1500

BIVA (Henri), élève de M. Nozal; à Paris.

36. Raisins et pêches..... 400

*(vendu 150 fr. à M. Pérignon)*

BIVA (Paul), à Paris.

37. Le matin..... 200

BLANCHARD-DEMOUGE (Nicolas-J.),  
élève de M. Jeannency ; à Toulouse.

38. Passage du bac de Thoraise (Doubs)..

BOISTEL (Léo), à Dieupentale.

39. Etude..... 200

BONNAFOUS (Pierre), élève de M. Lou-  
bat ; à Toulouse.

40. Vendetta . . . . . 60

BONNEFON (Eugène), à Castelnaudary.

41. Nature morte..... 250

BORDES (Ernest), élève de MM. Léon  
Bonnat et Fernand Cormon ; M. H. ;  
Méd. 3<sup>e</sup> cl. 1884 ; 2<sup>e</sup> cl. 1886 ; H. C. ;  
à Paris.

42. Cromwell (Acte I) (vendu 500 fr à M<sup>me</sup> V<sup>ve</sup> Pauthac)..... 600

43. Cromwell (Acte II)..... 600

44. Cromwell (Acte IV)..... 600

45. Pêcheurs.....

BOUCHOR (Joseph-Félix), élève de  
MM. Benjamin-Constant et J. Lefebvre ;  
M. H. 1888 ; Méd. Ex. U. 1889 ; à  
Paris.

46. La rentrée au port (Tréport) acqui 350 fr par feu 800 Loterie

47. La plaine (Normandie)..... 500

48. Entrée de ferme (Normandie)..... 500



- BOUILLIER (M<sup>lle</sup> Amable), élève de  
MM. Balouzet et Loubet; à Lyon.
49. Cour de ferme (étude)..... 300  
*(Acquis 250 fr par M <sup>Simonin, Galerie)</sup>*
- BOURGOGNE (Pierre), élève de MM. Gal-  
land et Lequien; M. H. 1888; Méd.  
3<sup>e</sup> cl. 1889; 3<sup>e</sup> cl. Ex. U. 1889; E. X.;  
à Paris.
50. Panier renversé (fruits)..... 450  
*(vendu par M <sup>Brizac)</sup>*
- BRINGUIER (M<sup>me</sup> Marie), à Castelnaudary.
51. Fleurs de Printemps..... 300
- BRINGUIER (Hippolyte), à Castelnaudary.
52. Bords du Canal du Midi, un soir d'hi-  
ver..... 300
53. Nature morte (fruits)..... 150
- BRISSOT DE WARVILLE (Félix-Satur-  
nin), élève de Léon Cogniet; Méd. 2<sup>e</sup> cl.  
1882; Ex. U. 1889; H. C.; à Versailles.
54. Un coin de bergerie. .... 400
- BRIZON (M<sup>me</sup> Henriette), élève de  
MM. Chaplin et Baudit; à Périgueux.
55. Le Mouleau (Arcachon)..... 250
53. Clair de lune (Bassin d'Arcachon).... 150
- BRUN (Raoul), élève de MM. Auguin et  
Baudit; à Bordeaux.
57. L'Épave..... 800
58. Lever de lune à Lormont, près Bor-  
deaux..... 350

BUTTURA (Ant.-Eug.-Ernest), élève de  
MM. Biennoury et Barrias; à Paris.

59. Paysage algérien..... 300

CAHUZAC (Henri), à Albi.

60. Portrait de Madame R. C\*\*\* .....

61. Portrait de Rosette.....

CALMELS (Henri DE), élève de Blairsy;  
à Carbonne (Haute-Garonne).

62. Au pâturage..... 400

63. Pivoines..... 200

CAPDEVIELLE (Louis), né à Lourdes,  
élève de Cabanel et de MM. Millet et  
Bonnat; E. X.; M. H. 1876 et 1878;  
3<sup>e</sup> Méd. en 1882; à Bordeaux.

\* 64. La grotte de Lourdes *ce tableau obtint le Prix Cayal (1000 fr.)*

65. Le crétin de la montagne.....

CARL-ROSA (Mario), à Paris.

66. Un village des Vosges..... 200  
*(vendu 100 fr. à M. De Bacourt)*

CASTAING (Jean), élève de M. A. Serres;  
à Toulouse.

67. Paysage..... 30

CASTEX (Georges-François), élève de  
MM. L.-O. Merson et Léon Bonnat; à  
Paris.

68. L'aïeule..... 500

CAUSSAN (Pierre), à Toulouse.

69. Effet du matin.....

70. Paysage.....



CÉRAMANO (Charles-Ferdinand); à Paris.

71. Cours d'eau aux Vaux-de-Cernay (matin) ..... 1400  
72. Bergère endormie contre un arbre..... 500

CHABOU (Raymond), élève de M. Grif-foul-Dorval; à Toulouse.

73. Nature morte.....

CHARPENTIER (Léon-François), élève d'Alexandre Cabanel et de M. Benjamin-Constant; à Paris.

74. La mare aux grenouilles..... 400

CHAVANNAZ (M<sup>lle</sup> Jeanne), élève de M. Paul Sébilleau; à Bordeaux.

- \* 75. Un coin de table (avant le départ pour le concert) (ce tableau fut enlevé du cadre par un habile voleur le 16 mai 1894; 100 fr. à l'artiste par l'Union M<sup>g</sup> de Bordeaux) 250  
76. Roses ..... 150

CHAYNÉS (Marius), élève de M. Loubat; à Toulouse.

77. Nature morte.....

CHEVALLIER (M<sup>me</sup> Adeline), élève de MM. Chaplin, Bouguereau et T. Robert-Fleury; à Toulouse.

78. Bassin du radoub (Toulouse)..... 300  
79. Xavier, ex-lutteur (Barrière du Trône).

CICERI (Eugène); Méd. 3<sup>e</sup> cl. 1852; E. X.; à Marlotte.

80. La Gennevraye ..... 200  
81. Un coin à Bois-le-Roi..... 200

(vendu 130 fr. à M<sup>me</sup> V<sup>te</sup> Pauilhac)

CLAUDE (Eugène), né à Toulouse ; M. H. 1880 ; Méd. 3<sup>e</sup> cl. 1887 ; Méd. 3<sup>e</sup> cl. Ex. U. 1889 ; E. X. ; à Asnières.

82. La poule au pot..... 700

83. La branche de prunes reine-claude.... 200  
*(vendu 100 fr à M. Frizac)*

CORBINEAU (Auguste-Charles), élève de MM. Hébert et J. Lefebvre ; à Paris.

84. Le supplice de Tantale..... 550

CORNILLIER (Pierre), élève de MM. L.-O. Merson et Galland ; à Paris.

85. L'homme vis-à-vis de la création..... 600

COUGNET (Louis), à Toulouse.

83. Nature morte..... 125  
*(vendu 100 fr à un anglais du passage)*

DAGUZAN (Léon), à Mirande (Gers).

87. Triomphe de Bacchus.....

DALONS (Léonce), élève de M. R. Valette ; à Toulouse.

88. Chrysanthèmes..... 100

89. Fleurs des champs..... 100

DAMOYE (Pierre-Emmanuel), élève de Corot, Daubigny et de M. Léon Bonnat ; Méd. 3<sup>e</sup> cl. 1879 ; 2<sup>e</sup> cl. 1884 ; 1<sup>re</sup> Méd. Ex. U. 1889 ; H. C. ; à Paris.

90. L'automne en Sologne *(vendu 500 fr à M. Aynard de Carcassonne)* 1200

91. Soleil couchant au marais de Tremblevif..... 600

92. Environs de Salbris..... 600

*(vendu 250 fr à M. Savignol)*



DARIEN (Henry); M. H. 1889; à Paris.

93. Le chemin des Moulières..... 450

94. Babas..... 250

DARDOIZE (Emile); Méd. 3<sup>e</sup> cl. 1882;  
3<sup>e</sup> cl. Ex. U. 1889; E. X.; à Paris.

\* 95. Bourninville (Vendu 170 fr. à M. de Castillon)..... 250

96. Laveuses (Cernay)..... 400

DASTUGUE (Maxime), élève de M.  
Gérome, à Paris.

\* 97. La fuite en Egypte (Salon de 1889).. 2000

98. Le bain turc..... 1500

DAUPHIN (Eugène), élève de MM. Cour-  
douan, Humbert et Gervex; M. H. 1887;  
Méd. 3<sup>e</sup> cl. 1888; 3<sup>e</sup> cl. Ex. U. 1889;  
E. X.; à Paris.

99. Sur la plage, à Saint-Raphaël..... 500

100. Un quai à Toulon..... 500

DAY (M<sup>lle</sup> Marthe), élève de M<sup>lle</sup> Jacque-  
lin; à Montclera (Lot).

101. Etude de perdreau.....

DEBORD (Lucien), élève de Courbet; à  
Périgueux.

102. Dessert..... 100

DÉJEAN (Joseph), à Toulouse.

103. Santo Stephano.....

DELANCE-FEURGARD (M<sup>me</sup> Julie),  
élève de MM. Gérôme, Léon Bonnat et  
Delance; M. H. 1886; M. H. Ex. U.  
1889; à Paris.

104. Coin d'omnibus..... 1000

DELOR (Charles-Guillaume), élève de M.  
J.-P. Laurens; à Toulouse.

105. Paysage, bords de la Save..... 125

106. Bords de l'Adour..... 100

DEMÉ (Emile), à Tarbes.

107. Les pêcheuses..... 180

*(Acquis 100 fr. par M. Andrau. Loterie)*

DESBOUTIN (Gilbert-Marcellin); Méd.  
3<sup>e</sup> cl. 1879; E. X.; à Paris.

108. Enfant au chien..... 400

109. Le Cipollajo (marchand d'oignons du  
littoral niçois). ..... 1500

DESCAMPS - SABOURET (M<sup>lle</sup> Louise-  
Cécile), élève de M. T. Robert-Fleury;  
à Paris.

110. Pêches, raisins..... 300

111. Chrysanthèmes..... 300

DESCOMPS (Jean), élève de l'Ecole des  
Beaux-Arts; à Toulouse.

112. Sous bois, aux environs d'Agen..... 50

DIDIER-POUGET, né à Toulouse, élève  
de Max. Lalanne et de MM. Baudit et  
Auguin; à Bordeaux.

113. L'escalier de la fontaine (Saint-Pé,  
Hautes-Pyrénées)..... 800



DIFFRE (M<sup>me</sup> Jane), à Toulouse.

114. Têtière de mule.....

DIFFRE (Jean), élève de M. R. Collin; à  
Toulouse.

115. Un vieux mendiant.....

116. Tête d'étude.....

DORLHIAC (Alfred), élève de J.-P.  
Alaux; à Bordeaux.

117. Avant l'orage (Lande Saint-Médard,  
Gironde) *Acquis 112 fr. par M. Pons. Loterie.* 260

118. Passe du moulin de Piet (Gironde)... 150

*Acquis 75 fr. par Jules Buisson Loterie*

DUCOUDRAY (Henry), à Paris.

119. Port (Bretagne)..... 300

120. Marine (Salon de 1889)..... 250  
*(vendu 150 francs à M. Moulinier)*

DUCROT (Victor), à Lyon.

121. La rue de la Fontaine, à Roquebrune  
(Alpes-Maritimes)..... 200

DUFAUD (Georges-Achille), élève de  
MM. Lacoste et Lapostolet; à Paris.

122. Etude d'après nature, à Villerville  
(Calvados) [Salon de 1889]..... 300

123. Bords de l'Eure, à Pont-de-l'Arche  
(Eure)..... 200

*(vendu 110 francs à M. V. Pailhar)*

DULAC (Léon-Bernard-Simon), élève de  
M. Roucole; à Toulouse.

124. Nature morte..... 150

125. Fruits..... 50

DULOUT.

126. Fantaisie.....

DUMAS (Henri), élève de l'Ecole des  
Beaux-Arts; à Toulouse.

127. Portrait d'après photographie.....

DUMAY (Eugène), élève de son père; à  
Saint-Girons.

128. Champignons..... 100

DUOLÉ (Sévérin), élève de M. Garipuy;  
à Toulouse.

129. Rochers de la Fendeille, par un effet  
de neige (environs de Sorèze)..... 120

DUPAIN (Edmond), élève d'Alex. Cabanel;  
Méd. 3<sup>e</sup> cl. 1875; 1<sup>re</sup> cl. 1877;  
H. C.; à Paris.

130. La confiance du marquis Fabrice.... 700

DUPONT (Georges-Gustave), élève de  
MM. Lemarié et Duez; à Paris.

131. Cruche de Provence (Salon de 1889). 450

DURST, à Paris.

132. Matinée en Normandie.....

DUVIEUX.

133. Place Saint-Marc (Venise)..... 100

EBNER.

134. Bazar ambulant..... 300



- ESPENAN (M<sup>lle</sup> Marguerite), élève de  
M. Barrias; à Paris.
135. En deuil..... 200
- FERRARIO (M<sup>lle</sup> Juliette), à Bordeaux.
136. Intérieur de cuisine..... 300  
137. Nature morte..... 300
- FEYEN-PERRIN (Auguste) [feu]; Méd.  
1865, 1867; 3<sup>e</sup> cl. 1874; \* 1878; H. C.
- 138. A la fontaine..... 400  
-(vendu 250 francs à M<sup>v</sup> Cossandre)-
- FIRNHABER (M<sup>me</sup> Elise), élève de MM.  
J. Lefebvre et Benjamin-Constant; à  
Chatou (Seine-et-Oise).
139. Solitude, paysage..... 350
- FLANDRIN (Paul), élève d'Ingres; Méd.  
2<sup>e</sup> cl. 1839; 1<sup>re</sup> cl. 1847; 2<sup>e</sup> cl. 1848;  
\* 1852; H. C.; à Paris.
140. En automne..... 1200
- FLEURY (M<sup>me</sup> Fanny), élève de MM. Hen-  
ner et Carolus Duran; M. H.; à Paris.
141. En promenade. (vendu 300 fr. à M<sup>v</sup> Prieur)..... 400  
142. Pervenche..... 300
- FOUBERT (Emile), élève de MM. Bon-  
nat, Busson et H. Lévy; Méd. 3<sup>e</sup> cl.  
1880; 2<sup>e</sup> cl. 1885; 3<sup>e</sup> cl. Ex. U. 1889;  
H. C.; à Paris.
143. Le bout de l'oreille..... 700

FONCLARE (M<sup>me</sup> Marie-Emilie-Charlotte  
DÈ), à Toulouse.

144. Tête d'étude.....

FOURIÉ (Albert), élève de MM. J.-P.  
Laurens et J. Gautherin; M. H. 1883;  
Méd. 3<sup>e</sup> cl. 1884; 2<sup>e</sup> cl. 1887; 1<sup>re</sup> cl.  
Ex. U. 1889; H. C.; à Paris.

145. A l'ombre..... 500

FOURNIER (Hippolyte-Emile), élève de  
M. J.-P. Laurens; 3<sup>e</sup> Méd. 1889; M.  
H. Ex. U. 1889; E. X.; à Paris.

146. Avant le ballet..... 400

147. Sous l'abat-jour..... 600

FRANÇAIS (F.-Louis); Méd. 3<sup>e</sup> cl. 1841;  
1<sup>re</sup> cl. 1848; \* 1853; Méd. 1<sup>re</sup> cl. Ex.  
U. 1855; 1<sup>re</sup> cl. Ex. U. 1867; O. \*  
1867; Méd. d'honneur Ex. U. 1878; H.  
C.; à Paris.

148. Rue de l'Eaugronne, à Plombières .. 1500

FRÉMY (Emile), élève de M. Serres;  
à Toulouse.

149. Coucher de soleil (paysage)..... 20

FRÈRE (Charles), élève de Couture et de  
MM. Defaux et E. Frère; M. H.; Méd.  
3<sup>e</sup> cl. 1883; 2<sup>e</sup> cl. 1889; H. C.; à Paris.

150. Sous bois..... 1000

151. A l'abri..... 800

-(vendu 290 fr à M<sup>e</sup> Paville).



FURT (Henri), élève de Max. Lalanne et de M. Auguin ; à Bordeaux.

152. La Garonne à Lormont (Gironde)..... 250  
153. La Garonne à Bacalan (Gironde)..... 200

GAGLIARDINI (Julien-Gustave), élève de L. Cogniet ; M. H. ; méd. 3<sup>e</sup> cl. 1884 ; 2<sup>e</sup> cl. 1886 ; 2<sup>e</sup> cl. Ex. U. 1889 ; H. C. ; à Paris.

154. Entrée de Châtelguyon ..... 400  
155. Le port de Cassis (Provence)..... 300  
156. Le quai du port, à Toulon ..... 400

GALERNE (Prosper), élève de Durand-Brager et Rapin ; M. H. ; 3<sup>e</sup> méd. 1887 ; M. H. Ex. U. 1889 ; E. X. ; à Paris.

157. Une ferme sous bois, en Normandie. 300  
158. Faubourg de la Tranchée, à Poitiers. 300

GARAUD (Gustave-Césaire) ; M. H. ; 3<sup>e</sup> Méd. Ex. U. 1889 ; E. X. ; à Paris.

159. Bords du Cernon à Saint-Georges-de-Luzençon (Aveyron)..... 250

GARAUD (Pierre), à Paris.

160. Vieux fumeur..... 200

GAUDEFROY (Alphonse), élève de L. Cogniet et Cabanel ; M. H. 1884 ; 3<sup>e</sup> méd. Ex. U. 1889 ; E. X. ; à Paris.

161. Le praticien (Salon de 1889). [*Prêt fait par l'Etat.*] .....  
162. Un coup de feu (Salon de 1889)..... 600

(vendu 300 fr. à M. Cayrol)

- GAURET (Alphonse), élève de M. A. Laborde ; à Toulouse.  
163. Paysage ..... 50
- GAUJAC (Albert DE), à Toulouse.  
164. Un ruisseau à Pinsaguel (H<sup>te</sup>-G<sup>ne</sup>).....
- GAVARRET (Jules), élève de M. Roucole ; à Toulouse.  
165. Fillette de Castanet..... 100
- GAY (Paul), élève de M. Faure ; à Villefranche.  
163. Portrait de M. C. E\*\*\*.....
- GAYRAL (Maurice), élève de M. Loubat ; à Toulouse.  
167. Paysage..... 40
- GÉLIBERT (Jules-Bertrand), élève de son père ; Méd. 3<sup>e</sup> cl. 1869 ; 2<sup>e</sup> cl. 1883 ; 3<sup>e</sup> cl. Ex. U. 1889 ; H. C. ; à La Barthe-de-Neste (Hautes-Pyrénées).  
168. Le premier lièvre..... 1500
- GÉRARD (Henry), élève de Boulanger et de M. J. Lefebvre ; à Toulouse.  
169. Paysage.....  
170. Paysage.....
- GINTRAC-JOUASSET (Jean), élève de Boulanger et de M. J. Lefebvre ; à Bordeaux.  
171. Au bord de l'eau..... 800  
172. Bataille des fleurs au bois de Boulogne 600



- GOUPIL (Jules), à Paris.  
173. Sous le Directoire..... 300
- GOURSE (Hippolyte), élève de M. Serres;  
à Toulouse.  
174. Gloria Victis.....
- GOUZET (Jules), à Agen.  
175. Matinée de printemps..... 150  
176. Journée d'hiver..... 150
- GORGUET (Auguste-François), élève de  
Boulangier et de MM. Gérome, Bonnat  
et Morot; M. H. Ex. U. 1889; à Paris.  
177. Souvenir de la gorge aux Loups (forêt  
de Fontainebleau)..... 250
- GOSELIN (Alexandre), élève de MM. Le-  
breton et Jean; à Toulouse.  
178. Fleurs..... 60
- GOSELIN (Emile), élève de M. Laborde;  
à Toulouse.  
179. Environs de Toulouse ..... 50
- GRANIÉ (Jep), né à Toulouse, élève de  
M. Gérome; Paris.  
180. Jeanne d'Arc (étude)..... 600
- GRIVOLAS (Antoine), élève de M. Pierre  
Grivolas; M. H.; à Paris.  
181. Chez l'amateur de chrysanthèmes... 500  
182. Un bouquet..... 350

GUIGNARD (Gaston), élève de MM. Ferry, Humbert et Gervex ; M. H. ; Méd. 3<sup>e</sup> cl. 1884 ; 2<sup>e</sup> cl. 1887 ; 2<sup>e</sup> cl. Ex. U. 1889 ; H. C. ; à Paris.

183. Pâturage Normand..... 3500

GUILLON (Adolphe-Irénée), élève de J. Noël et Gleyre ; Méd. 1867 ; 2<sup>e</sup> cl. 1880 ; M. H. Ex. U. 1889 ; H. C. ; à Paris.

184. Bois de chênes-verts, au bord de la mer..... 500

GUILLOU (Alfred), élève de Cabanel et de M. Bouguereau ; Méd. 3<sup>e</sup> cl. 1877 ; 2<sup>e</sup> cl. Ex. U. 1889 ; H. C. ; à Paris.

185. Pêcheuses de Goëmons (Salon de 1889). [*Prêt fait par l'Etat.*].....

HALSEY (M<sup>lle</sup> Geneviève), élève de M. Loubat ; à Toulouse.

186. Portrait de M. H\*\*\* .....

187. La petite joueuse d'accordéon.....

HANOTEAU (Hector), élève de M. J. Gigoux ; Méd. 3<sup>e</sup> cl. 1864, 1868 et 1869 ; \* 1870 ; 1<sup>re</sup> cl. Ex. U. 1889 ; H. C. ; à Paris.

188. Coucher de soleil ..... 800

189. La cascade ..... 800

HAREUX (Ernest-Victor), élève de MM. Busson, Trotin, Bin et Pelouse ; Méd. 3<sup>e</sup> cl. 1880 ; 2<sup>e</sup> cl. 1885 ; 2<sup>e</sup> cl. Ex. U. 1889 ; H. C. ; à Paris.

190. Effet d'orage (paysage creusois)..... 1100



HARPIGNIES (Henri), élève de J. Achard; Méd. 1866, 1868 et 1869; \* 1875; Méd. 2<sup>e</sup> cl. Ex. U. 1878; O \* 1883; H. C.; à Paris.

191. Effet de soleil..... 1000  
192. Clair de lune..... 800

HÉRON (Jean-Pierre), élève de MM. Pradelles et Baudit; à Bordeaux.

193. Soleil de septembre (environs de Bordeaux)..... 400  
194. Un coin de parc à Talence..... 400  
*(vendu 250 fr à M<sup>r</sup> Cazal)*

HEWITT (M<sup>me</sup> Clémence), élève de M. E. Claude; à Asnières.

195. Azalées et pensées..... 150  
196. Prunes..... 100

HUILLARD (M<sup>me</sup> Esther), élève de M. Machard; à Paris.

197. Cannie..... 500

IMBERT (M<sup>lle</sup> Lucie), à Bordeaux.

- \* 198. Un coin d'office..... 200  
*(vendu 125 fr à M<sup>lle</sup> André)*

IWILL (Marie-Joseph), élève de MM. C. Kuwasseg et Lausyer; M. H.; Méd. 2<sup>e</sup> cl. Ex. U. 1889; E. X.; à Paris.

199. Concarneau *(vendu 150 francs à M<sup>r</sup> Pauilhac)*..... 250  
200. Aix (lac de Bourget)..... 250

JACQUE (Charles); Méd. 3<sup>e</sup> cl. 1861; Méd. 1863, 1864; \* 1867; H. C.; à Paris.

201. Poules..... 1200

JACQUE (Emile), élève de son père et de  
M. Gérôme; M. H. 1889; M. H. Ex. U.  
1889; à Annet (Seine-et-Marne).

202. Chiens au repos ..... 1200

JAUZION (Emile), à Toulouse.

203. Pont d'Ornolac (Ariège) .....

JOGNARELLI (Marius-Antoine), élève  
de M. A. Serres; à Toulouse.

204. Ophélie (tête)..... 100

205. Portr. de mon grand'père (tête d'étude)

JULIA (Louis), élève de M. d'Assier de  
Latour; à Toulouse.

206. Soirée d'été..... 150

KAISIN (M<sup>me</sup> Marie), élève de M. Rou-  
cole; à Toulouse.

207. Une leçon de peinture.....

LACOMME (Joseph), à Auch.

208. Paysanne (étude)..... 150

LACONDE (Guillaume), élève de l'Ecole  
des Beaux-Arts; à Grenade (Haute-Ga-  
ronne).

209. Etude..... 20

GARRIGUE (M<sup>lle</sup> Hélène DE LA), élève de  
M. Henri Loubat; à Toulouse.

210. Etude, paysage, Loures (H<sup>tes</sup>-Pyrén.)



LAJALLET. (M<sup>lle</sup> Hélène DE), élève de  
Boulangier et de MM. Jeannin, Guille-  
met et J. Lefebvre ; à Paris.

211. Pavots..... 300  
212. Chrysanthèmes..... 200

*(Acquis 100 fr par M<sup>l</sup> Du Pae de Marsoulès. Loterie)*

LAJAUMONT (Marc DE), élève de MM.  
L. Glaize, Chastran et Gaston Boulet ;  
à Paris.

213. Ruines du château de Penne-d'Albi-  
geois (vue de l'Aveyron). . . . . 400  
214. La ville de Penne-d'Albigeois et les  
ruines du château..... 500  
215. Najac (Aveyron)..... 350

LANDRÉ (M<sup>lle</sup> Louise-Amélie), élève de  
MM. Chaplin, Barrias et Foubert ; à  
Paris.

216. Première robe de bal..... 350  
217. La jeune nourrice..... 250

LAPEYRIÈRE (Paul DE), élève de M. Bau-  
dit ; à Périgueux.

218. La plage à La Teste (bassin d'Arca-  
chon)..... 350

*Acquis 150 fr par M<sup>l</sup> de Pauilhac. Loterie*

LAPEYROUSE (Albert DE), élève de  
M. Laborde ; à Toulouse.

219. Accalmie (étude)..... 60

LARROQUE (Armand), élève de M. La-  
borde ; à Toulouse.

220. Soleil couchant..... 100

LATGÉ (Louis), élève de M. A. Serres ; à  
Toulouse.

221. Nature morte..... 70

LAUGÉE (Georges), élève de son père,  
de Pils et de Lehmann ; Méd. 3<sup>e</sup> cl.  
1881 ; 3<sup>e</sup> cl. Ex. U. 1889 ; E. X. ; à Pa-  
ris.

222. Faneuses ..... 1200

LAURENS (Jean-Paul), né à Fourque-  
vaux (Haute-Garonne), élève de L. Co-  
gniet et de M. Bida ; Méd. 1869 ; 1<sup>re</sup> cl.  
1872 ; \* 1874 ; Méd. d'honn. 1877 ; O. \*  
1878 ; H. C. ; à Paris.

223. Liseur.....

224. Tête de jeune fille, étude.....

LAURENT-DESROUSSEAUX (Henri-  
Alphonse-Louis), élève de MM. Bin et  
A. Maignan ; M. H. ; Méd. 3<sup>e</sup> cl. 1886 ;  
3<sup>e</sup> cl. Ex. U. 1889 ; E. X. ; à Paris.

225. La veille de la première communion  
(Salon de 1889). [*Prêt de l'Etat.*]..

LA VILLETTE (M<sup>me</sup> Elodie) ; Méd. 3<sup>e</sup> cl.  
1875 ; 3<sup>e</sup> cl. Ex. U. 1889 ; à Lorient.

226. La vague, Paramé..... 4000

227. La jetée de Dieppe..... 800

LAVILLEDIEU (Jean), élève de M. La-  
borde ; à Toulouse.

228. Bords du Touch à Soulentis..... 60

229. Bords du Touch à Plaisance..... 60



LECOINDRE (Eugène), à Toulouse.

230. Nature morte *Acquis 100 fr. par M. Joseph Buisson Lolérie*

231. Portrait de M. R\*\*\* .....

LEENHARDT (Max.), élève de E. Michel et Cabanel ; M. H. 1882 ; Méd. 3<sup>e</sup> cl. 1884 ; 3<sup>e</sup> cl. Ex. U. 1889 ; E. X. ; à Paris.

\* 232. Marie-Madeleine..... 2500

LEFÈVRE (M<sup>me</sup> Marguerite), élève de MM. Léon Comerre et J.-P. Laurens ; à Paris.

233. Tête d'étude (Salon de 1889).....

LÉPINE (Georges), élève de M. Garipuy ; à Toulouse.

234. Portrait .....

235. Portrait.....

LEYENDECKER (Paul-Joseph), élève de M. Gérôme ; à Paris.

• 236. Femme grecque à sa toilette..... 500  
*(vendu 190 francs à M. J. J. J. J.)*

LIGNÈRES (Pascal), élève de MM. Garmelin fils et Jalabert ; à Carcassonne.

237. Paysage .....

238. Paysage.....

LOLER (Vincent), élève de M. Loubat ; à Toulouse.

239. Tête (étude).....

LOUBAT (Henry), élève de l'Ecole de  
Toulouse et de Cabanel; à Toulouse.

240. Portrait de M<sup>me</sup> L\*\*\* .....  
241. L'Angelus ..... 300  
242. Etudes de chevaux (les deux tableaux). 300

LOUBAT (Maria), élève de M. Henry  
Loubat; à Toulouse.

243. Pavot (étude)..... 100

LOUBÈRE (Philippe-Gabriel), élève de  
M. Laborde; à Toulouse.

244. Paysage ..... 40

MAILLARD; à Paris.

245. Glaneuse .....

MAGNE (Alfred), élève de J. Bertrand et  
de M. Monginot; M. H.; à Paris.

246. Perdrix rouge et grise..... 250

MARRE (Henri), élève de Cabanel; à  
Montauban.

- \* 247. La fin de la journée..... 1500

MARTIN (Henri), né à Toulouse, élève de  
M. J.-P. Laurens; Méd. 1<sup>re</sup> cl. 1883;  
1<sup>re</sup> cl. Ex. U. 1889; H. C.; à Paris.

248. Le printemps (panneau déc., esquisse). 400  
249. Charité, souvenir de Trieste ..... 800

MATIFAS (Louis), élève de M. Vollon;  
M. H.; à Paris.

250. Barque échouée (Salon de 1889) ..... 600



MERCIER (M<sup>lle</sup> Louise), élève de son père et de M. J. Lefebvre ; à Paris.

251. Un mariage musulman au Maroc..... 1500  
252. Portrait de M<sup>me</sup> Jeanne F\*\*\* .....

MICHELEZ (Léon), élève de Eugène Lavieille et de M. Beschère ; à Paris.

253. Stop au rapport..... 600  
254. Diane au rapport..... 250

MIRALLÈS (François), à Paris.

255. La vendangeuse.. ..... 300  
256. Une maladresse..... 300

MOISSET (Maurice), élève de MM. J. Lefebvre et Yon ; à Paris.

257. Pommiers en fleurs (Picardie)..... 250

MONÈS (A. DE), à Toulouse.

258. Paysage.....  
259. Portrait.....

MONGINOT (Charles), élève de Th. Couture ; Méd. 1864 et 1869 ; 3<sup>e</sup> cl. Exp. U. 1889 ; H. C. ; à Paris.

260. Pierrot gourmand..... 500

MONTCLAIR, élève de M<sup>lle</sup> Jacquelin ; à Montclera (Lot).

261. Etude de pommes .....  
262. Etude de lilas.....

MOREAU-NÉRET (Adrien), élève de  
MM. L.-O. Merson et P.-V. Galland ;  
à Paris.

263. L'amour juge de la beauté . . . . . 1500

MOREAU DE TOURS (Georges), élève de  
Cabanel; Méd. 2<sup>e</sup> cl. 1879; 2<sup>e</sup> cl. Ex.  
U. 1889; H. C.; à Paris.

264. Tête de vieillard . . . . . 300

*(vendu 170 francs à M<sup>me</sup> V<sup>ie</sup> Tamisier)*

MORIN (M<sup>lle</sup> Mathilde), élève de MM.  
Charton et Lebel; à Paris.

265. Panier de roses . . . . . 150

266. Etude . . . . .

MUSIN (Auguste-Henri), élève de son  
père; à Bruxelles.

267. Calme sur l'Escaut, à la hauteur de  
Terneuzen (Pays-Bas) . . . . . 350

268. Matinée d'été sur le Ruppel, au pays  
de Flandre . . . . . 350

269. Le bassin des Pêcheurs, à Ostende . . 450

OLIVE (Jean-Baptiste), élève de M. A.  
Vollon; Méd. 3<sup>e</sup> cl. 1885; 2<sup>e</sup> cl. 1886;  
2<sup>e</sup> cl. Ex. U. 1889; H. C.; à Paris.

*(Acquis par M<sup>r</sup> Moulinier)*  
270. Golfe Saint-Florent (Corse) . . . . . 1800

271. Entrée du vieux port de Marseille . . . 500

OSTERLIND (Allan); M. H.; à Pa-  
ris.

272. Fin de journée. [*Prêt fait par l'Etat.*]



OTÉMAR (Edouard D'), élève de M. E. Giraud; Méd. 3<sup>e</sup> cl. 1889; M. H. Ex. U. 1889; E. X.; à Paris.

273. Déjeuner du matin (nature morte)... 800

*-(vendu 400 fr. à M<sup>me</sup> Y<sup>g</sup> Pauilhac)-*

PASCAL (Félix), élève de M. Laborde; à Toulouse.

274. Portrait .....

PAUTARD (Eugène), élève de L. Van den Berghe; à Toulouse.

275. Sous bois... 300

PAUVERT (Dominique), élève de M. Loubat; à Toulouse.

276. Nature morte..... 50

PÉGOT (Bernard), à Toulouse.

277. Jeune fille..... 300

278. Fleurs..... 60

PÉRAIRE (Paul-Emmanuel), élève de Isabey et de M. Luminais; Méd. 3<sup>e</sup> cl. 1880; M. H. Ex. U. 1889; E. X.; à Paris.

279. Paysage..... 150

PÉTILLION (Jules), élève de M. Luigi Loir; à Paris.

280. Bords de la Marne *Acquis 150 fr. par M<sup>me</sup> Ourzac* 200 *Minier*

281. Cadre, quatre paysages..... 200

*-(vendu 150 fr. à M<sup>me</sup> Lion Lacroix)-*

PEZANT (Aymar), élève de M. Vuillefroy; M. H. 1883; Méd. 3<sup>e</sup> cl. 1888; M. H. Ex. U. 1889; E. X.; à Paris.

282. Le départ des hirondelles..... 800

283. Herbages dans les marais de Fourgues.....

POIRIER (Paul-Théodore), élève de MM. Cormon et Lequien; à Paris.

284. Printemps..... 125

POMEY (Louis), élève de MM. Willems, Ch. Vallet et Lobrichon; M. H. Ex. U. 1889; à Paris.

285. Le café..... 800

286. Inflexible !!!..... 1500

POMMADE (André), élève de M. Burgade-Teysonnières; à La Réole.

287. Une vieille fileuse de La Réole (Salon de 1889)..... 400

POZIER (Yacinthe), élève de G. Boulanger et de MM. Jules Lefebvre, Renoux et Doucet; M. H. 1884; M. H. Ex. U. 1889; à Paris.

288. Fin d'été à Bazincourt (Eure) [Salon de 1889]..... 1200

289. Le printemps à Bazincourt (Eure) [Salon de 1889]..... 1000



PRJOU (Louis), né à Toulouse, élève de Cabanel ; Méd. 1869 ; 1<sup>re</sup> cl. 1874 ; H. C. ; à Paris.

290. Brise-lame .....	1500
291. Marée basse .....	1000
292. Duo vénitien .....	1500

PROUHO (Paul), élève de M. Bonnat ; à Rabastens (Tarn).

293. Paysage (étude).....	150
294. Paysage (étude).....	150
295. La cigale et la fourmi.....	300

QUÉNIoux (Gaston), à Auch.

296. Portrait de M. X***.....	
-------------------------------	--

QUINET (Charles), à Paris.

297. L'étang de Cucufa.....	180
298. Parc de la Malmaison .....	180

RACHOU (Henri), né à Toulouse, élève de MM. Bonnat et Cormon ; M. H. ; Méd. 3<sup>e</sup> cl. 1884 ; 3<sup>e</sup> cl. Ex. U. 1889 ; E. X. ; Prix CAZAL, Ex. de Toulouse 1889 ; à Paris.

299. Portrait de M. de B***.....	
300. Portrait de M <sup>lle</sup> de B***.....	
301. Rosita.....	

RAOULS (Clément), élève de l'Ecole des Beaux-Arts ; à Foix.

302. Lever de soleil (paysage).....	
-------------------------------------	--

RAVAUT (René-Henry), élève de Butin et de M. J.-P. Laurens; Méd. 3<sup>e</sup> cl. 1880; 3<sup>e</sup> cl. Ex. U. 1889; E. X.; à Paris.

303. Raymond IV, comte de Toulouse, 1215  
(Salon de 1889) .....

RAVEL (Jules), élève de L. Cogniet; à Paris.

304. Une buvette à Séville..... 1200

305. On ne passe pas .. 1200

RICCI (Joseph), à Paris.

305 bis. A la gare..... 1500

ROERDESTEN (M<sup>me</sup>), à Paris.

306. Portrait de M<sup>me</sup> X\*\*\* .....

307. Etude .....

ROSIER (Amédée), élève de L. Cogniet et de Durand-Brager; Méd. 3<sup>e</sup> cl. 1876; 3<sup>e</sup> cl. Ex. U. 1889; E. X.; à Billancourt.

308. La douane de mer, le soir, à Venise. 250

ROUCOLE (Antoine-Marie), professeur à l'Ecole des Arts, élève de Cabanel; à Toulouse.

309. Portrait de M. F\*\*\* .....

310. Portrait d'enfant.....

311. La prière..... 1000



ROUX (Paul), élève de Cabanel et de  
MM. Harpignies et Roux ; à Paris.

312. Les carrières de Sannois, près Paris.. 300

ROYER (Charles), élève de M. Henner ;  
à Langres (Haute-Marne).

313. Etude ..... 110

314. Tête de jeune fille..... 100

SAÏN (Paul), élève de MM. Guilbert  
d'Anelle et Jérôme ; M. H. 1883 ; Méd.  
3<sup>e</sup> cl. 1886 ; 3<sup>e</sup> cl. Ex. U. 1889 ; E. X. ;  
à Paris.

315. Les bords de l'Yerre, au pont de Senlis  
(Seine-et-Oise)..... 300

316. Environs de Crosnes (Seine-et-Oise),  
le soir.  
*(Vendu 130 fr. à M. Béguel)*..... 300

SAINT-BLANCAT, élève de M. Cormon ;  
à Paris.

317. Portrait de M. L\*\*\*.....

SAINT-GÉРАН (Adolphe DE), élève de  
M. Labbé ; à Tarbes.

318. Rentrée à l'écurie..... 150

SAINT-GERMIER (Joseph), élève de  
Cabanel ; M. H. 1888 ; 3<sup>e</sup> Méd. Ex. U.  
1889 ; E. X. ; à Paris.

\* 319. Dans l'église des Frari (Venise)  
[Salon de 1889]..... 2500

- SAUBÈS (Daniel-Léon), élève de M. Bonnat; M. H.; à Paris.
- \* 320. L'ami du peuple (Salon de 1889)...
- \* 321. Dessert d'hiver..... 350  
(Acquis 200 fr par M. Andrieu. Loterie)
- SAUNIER (feu Noël), élève de Pils; M. H. 1886; M. H. Ex. U. 1889; à Paris.
322. Bestiaux mis en wagons (gare de Morestel, Isère) [Salon de 1889]..... 3500
323. Sous bois..... 350
324. Solitude..... 350
- SCHENCK (Edmond), élève de M. Bérinquier; à Toulouse.
325. Portrait.....
- SEMENOWSKI, à Paris.
- \* 326. Algérienne..... 400  
(Acquis 190 fr par M. Sirven Loterie)
- SÉNECHAL DE KERDRÉOËT (Gustave-Edouard LE), élève de Cot et de M. Vollon; M. H.; Méd. 3<sup>e</sup> cl. 1883; 2<sup>e</sup> cl. 1888; 3<sup>e</sup> cl. Ex. U. 1889; H. C.; à Paris.
- \* 327. Bateau prenant du lest, au Tréport (Seine-Inférieure)..... 300  
(Acquis 150 francs par M. Darquier. Loterie)
- SERRES (Alexandre), à Toulouse.
328. Scène Louis XV..... 1200
329. Repas de famille..... 300
- SÉVÉRAC (Gilbert DE), à Saint-Félix-de-Caraman (Haute-Garonne).
330. Portrait de M<sup>lle</sup> J. de S.....
331. Portrait de M<sup>lle</sup> A. de S.....



SICARD (Charles), à Pamiers (Ariège).

- |   |     |
|---|-----|
| 332. Le bac de Bourges, près Pamiers... | 300 |
| 333. Chrysanthèmes.....                 | 200 |
| 334. Brouette de chrysanthèmes.....     | 500 |

SIMONNET (Lucien), élève de Boulanger et de MM. Nozal et J. Lefebvre ; Méd. 2<sup>e</sup> cl. 1889 ; à Sèvres.

- |  |     |
|--|-----|
| 335. Le printemps.....                     | 500 |
| 336. Matin brumeux.....                    | 400 |
| 337. L'étang de Ville-d'Avray, le matin... | 200 |

SMITH-HALD (Frithjof), élève de M. Gude ; à Bergen (Norwège).

- |   |      |
|---|------|
| 338. Les enfants du pêcheur (vendu 500 fr à M <sup>r</sup> de Beaumont) | 1500 |
| 339. Soir d'hiver en Norwège.....                                       | 1500 |

SOULET (Gabriel), élève de M. A. Serres ; à Toulouse.

- |   |     |
|---|-----|
| 340. Saturne, étude.....                                | 200 |
| 341. Chemin de la Dragonne, près Béziers (Hérault)..... | 50  |

SOYER (Paul), élève de L. Cogniet ; Méd. 1870 ; 2<sup>e</sup> cl. 1882 ; 3<sup>e</sup> cl. Ex. U. 1889 ; H. C. ; à Chanteloup (Seine-et-Oise).

- |                          |     |
|--------------------------|-----|
| 342. Pivoines roses..... | 450 |
|--------------------------|-----|

SYLVESTRE (Joseph-Noël), élève de Cabanel ; Méd. 2<sup>e</sup> cl. 1875 ; méd. 1<sup>re</sup> cl. 1876 ; Prix du Salon 1876 ; H. C. ; à Paris.

- |                                |      |
|--------------------------------|------|
| 343. La grotte sépulcrale..... | 2000 |
|--------------------------------|------|

TACONET (M<sup>lle</sup> Jeanne), élève de M<sup>lle</sup>  
Devosges et de M. Bourgogne; à Ver-  
sailles.

344. Printemps..... 1000  
345. Anémones de Nice..... 400

TATTEGRAIN (Francis), élève de Lépine  
et de Boulanger et de MM. Crauck et  
J. Lefebvre; M. H.; Méd. 2<sup>e</sup> cl. 1883;  
1<sup>re</sup> cl. Ex. U. 1889; à Paris.

346. Tête de fillette (étude)..... 200  
*— (vendu 120 fr. à M<sup>l</sup>. Aynard à Courmoulin) —*

THOMAS (Charles-Armand), élève de  
M. V. Leclaire; M. H. 1882; Méd. 3<sup>e</sup>  
cl. 1886; M. H. Ex. U. 1889; E. X.;  
à Paris.

347. Crevettes..... 450  
*— (vendu 225 francs à M<sup>l</sup>. André) —*

THUILLIÈRE (Félix), à Toulouse.

348. Gendarme en vedette (1870).....

TIMMERMANS (Louis), élève de M.  
Portaels; à Paris.

*(Acquis 120 fr. par M<sup>l</sup>. Gilis. Loterie)*  
349. Combat naval du Texel (Hollande, 1794) 250  
350. Le port de Rouen (clair de lune)..... 225

VAISSIÈRE (Victor), à Foix.

351. Bords de l'Aveyron, à Saint-Antonin. 400  
352. Vue de la vallée et du château de Foix. 300  
353. Le ravin du Trésorier, près Foix.... 300

VALETTE (Roger), élève de Granier;  
à Toulouse.

354. Roche de Biarritz (étude).....



VAUTHIER (Pierre-Louis), élève de M. Lalanne; M. H.; Méd. 3<sup>e</sup> cl. 1887; M. H. Ex. U. 1889; E. X.; à Paris.

355. Paris près du Pont National..... 600

VAUQUELIN (René), élève de M. Luminais; à la Varenne-Saint-Hilaire (Seine).

356. La fille du passeur..... 300

357. L'indiscrette *de 100 fr à M. Luminais*..... 200

358. La pêche à la ligne..... 150

VÈNE (Antoine), à Castelnaudary.

359. Nature morte..... 200

360. Nature morte..... 1000

VEYRASSAT (J.-J.); H. C.; à Paris.

360 bis. Un bac..... 4000

VIAL, à Toulouse.

361. Bouquet de fleurs.....

VUILLEFROY (Félix DE), élève de MM. Hébert et Bonnat; Méd. 1870; 2<sup>e</sup> cl. 1875; \* 1880; Méd. 1<sup>re</sup> cl. Ex. U. 1889; H. C.; à Paris.

362. Crépuscule..... 1000

333. Vaches normandes..... 1100

WEBER (Théodore); M. H. 1861; M. H. 1863; M. H. Ex. U. 1889; à Paris.

364. Echelles de Peamatia (Constantinople). 600

365. Plage à Blan Vieu Berghe (Belgique). 600

YARZ (Edmond), né à Toulouse ; M. H. ;  
Méd. 3<sup>e</sup> cl. 1884 ; 2<sup>e</sup> cl. Ex. U. 1889 ;  
E. X. ; à Paris.

366. Les gorges du Tarn ..... 400

YON (Edmond-Charles), élève de Lequien ;  
Méd. 3<sup>e</sup> cl. 1875 ; 2<sup>e</sup> cl. 1879 ; 1<sup>re</sup> cl. Ex.  
U. 1889 ; \* 1886 ; H. C. ; à Paris.

367. Les bords de l'Eure ..... 500

368. La Gastempe (Creuse) ..... 300  
*(vendu 150 fr à M<sup>r</sup> Ramel)*

ZUBER (Jean-Henri), élève de Gleyre ;  
Méd. 3<sup>e</sup> cl. 1875 ; Méd. 2<sup>e</sup> cl. Ex. U.  
1878 ; \* 1886 ; Méd. 1<sup>re</sup> cl. Ex. U. 1889 ;  
H. C. ; à Paris.

369. Printemps (bords de l'Essone) [Salon de  
1889] ..... 2500





## PEINTURES DIVERSES

DESSINS ET GRAVURES

---

ALBINET (Gabriel), à Toulouse.

369 *bis*. Paysages (aquarelle et encre de chine).....

ASSIER DE LATOUR (Edmond D'), à Toulouse.

370. Portrait de M<sup>lle</sup> D<sup>\*\*\*</sup> (pastel).....


BACARD (Raoul), à Toulouse.

371. Paysage (aquarelle)..... 75

BALAMAN (Fernand), à Montpellier (Hérault).

372. Le pont Juvénal, à Montpellier (fusain). 100

373. La vallée de Montferrand (vue du Peyrou, à Montpellier) [fusain]..... 100

BARRY (Gustave), , élève de M. A. Deveria; à Toulouse.

374. Jeune fille (étude au fusain)..... 150

375. Un chemin à Pibrac (paysage au fusain). 100

376. Les côtes de Pech-David, à Toulouse (paysage au fusain)..... 100

BERTON (Armand), élève de Cabanel et de M. A. Millet; Méd. 3<sup>e</sup> cl. 1882; 2<sup>e</sup> cl. 1887; H. C.; à Paris.

377. Le Sultan Achmet (encre de chine)... 600

- BETTANIER (Albert); M. H.; Méd. 3<sup>e</sup> cl.  
1885; E. X.; à Paris.
378. L'invasion (crayon)..... 600
- BIVA (Henri), élève de M. Nozal; à Paris.
379. Effet de neige, soleil couchant (pastel). 400
- BIVA (Paul), à Paris.
380. Roses (aquarelle)..... 250
- BLANCHARD (Ludovic-Emile).
381. Panneau décoratif (fusain).....
- BLANCHARD-DEMOUGE (M<sup>me</sup> Louise),  
à Toulouse.
382. Eglise à Marast (Haute-Saône), VI<sup>e</sup> siècle  
(dessin à la plume).....
383. Valleroy-le-Bois (ancien château des  
Vaudrey) [dessin à la plume].....
- BOISSELIER (Colonel Emile), né à Tou-  
louse; à Rennes.
384. Vue d'Algérie, paysage (aquarelle)...
385. Paysage (dessin à la plume).....
- BONNET (Joseph), à Castelginest (Haute-  
Garonne).
386. Eventail, gouache sur gaze, La poli-  
tesse d'autrefois (d'après Marchetti).
387. Eventail, gouache sur gaze, La poli-  
tesse d'aujourd'hui (d'après Mar-  
chetti).....
- BREFEL (Pierre-Jean), élève de Quin-  
sac; à Toulouse.
388. Portrait (crayon).....



- CALMELS (Henry DE), à Carbonne.  
389. Chrysanthèmes (aquarelle)..... 200
- CHABOU (Adrienne), élève de M. Chabou; à Toulouse.  
390. Miniature (émail).....
- CHEGANNE (Georges-Paul), élève de M. Guadel; Grand Prix de Rome 1887; à Rome (villa Médicis).  
391. Povero Ciociaro (souvenir de Rome) [aquarelle]..... 350
- CICÉRI (Eugène); Méd. 3<sup>e</sup> cl. 1852; E. X.; à Marlotte.  
392. Un coin de Marlotte (aquarelle)..... 150  
393. Soleil couchant (aquarelle)..... 150  
(vendu 30 fr. à M. Carasso)
- CLAUDE (Georges), élève de son père et de M. P.-V. Galland; Méd. 3<sup>e</sup> cl. 1884; 3<sup>e</sup> cl. Ex. U. 1889; E. X.; à Paris.  
394. Le sabotier (aquarelle)..... 600  
395. Souvenir de Menton, soleil couchant (aquarelle)..... 300
- CLAUDE (J.-Max.), élève de M. P.-V. Galland; Méd. 1866 et 1869; 2<sup>e</sup> cl. 1872; \* 1884; H. C.; à Paris.  
396. Le Cervin, effet de soleil couchant, vue prise de Riffel (Alpes) [aquarelle] 800  
397. Retour de promenade en forêt (aquarelle)..... 800

COULON (Léo), à Paris.

398. Le soir à la ferme (aquarelle)..... 70  
399. Défoncement (aquarelle)..... 70  
400. La cruche en danger (aquarelle)..... 70

COURTOIS (Gustave), élève de M. Gérome; Méd. 3<sup>e</sup> cl. 1878; 2<sup>e</sup> cl. 1880; 1<sup>re</sup> cl. Ex. U. 1889; H. C.; à Paris.

401. Jeune fille (crayon)..... 600

DARIEN (Henry); M. H. 1889; à Paris.

402. Plage de Grandcamp (Calvados) [aquarelle]..... 100

DARIO (Marius), à Toulouse.

403. Portrait (dessin crayon).....  
404. Portrait (dessin crayon).....

DELOBBE (Alfred), élève de MM. Lucas et Bouguereau; Méd. 3<sup>e</sup> cl. 1874; 2<sup>e</sup> cl. 1875; H. C.; à Paris.

405. Rêverie (crayon)..... 600

DELZERS (Antonin), élève de l'Ecole des Beaux-Arts de Toulouse.

406. Le marmiton (eau-forte d'après le tableau de M. Bail).. .. .

DESBOUTIN (Gilbert-Marcellin); Méd. 3<sup>e</sup> cl. 1879; E. X.; à Paris.

407. Pointe sèche.....  
408. Pointe sèche.....  
409. Pointe sèche.....



DOUSTENS (Pierre), élève de l'Ecole des Beaux-Arts; à Toulouse.

410. Le premier pain blanc, 1871 (dessin à la plume, d'après Loudet)..... 100

DYBOWSKA (M<sup>lle</sup> Emilie), à Paris.

411. Panier de primevères (aquarelle)....

ENGALLIÈRE, à Toulouse.

412. Décors d'opéra (gouache).....

FLAMENG (François), élève de son père, d'Alex. CABANEL et de M. J.-P. Laurens; Méd. 2<sup>e</sup> cl. 1879; Prix du Salon 1879; \* 1885; H. C.; à Paris.

413. L'expiation (18 brumaire) [crayon]... 700

FONTAN (Edmond), à Bordeaux.

414. Vue de Bordeaux prise de Peludate (aquarelle) ..... 200

415. Grand'rue de Port-Sainte-Marie (aquarelle) ..... 200

FOURNIER (L.-Edouard), élève de Cabanel; Prix de Rome 1881; Méd. 3<sup>e</sup> cl. 1885; E. X.; à Paris.

416. Lison (crayon)..... 600

FRANÇAIS (F.-Louis); Méd. d'Hon. Ex. U. 1878; H. C.; à Paris.

417. Bords de la Sèvre, à Clisson (dessin à la plume et lavis)..... 1000

GARAUD (Gustave-Césaire), élève de M. Français ; M. H. ; 3<sup>e</sup> Méd. Ex. U 1889 ; E. X. ; à Paris.

418. Une rue de village, en Provence (pastel) ..... 250

419. Prairie à Dampierre (Seine-et-Oise) [pastel]..... 150

GARDES (Jean-Marie), élève de l'Ecole des Beaux-Arts, à Toulouse.

420. La visite à l'atelier (dessin à la plume).

GAUTHIER (M<sup>lle</sup> Jeanne), élève de M. Machard ; à Paris.

421. Tête de jeune fille (pastel) [Salon de 1889] (vendu 125 fr. à M. J. Lacroix)..... 300

422. Portrait d'enfant (pastel).....

GÉLIBERT (Jules-Bertrand), élève de son père ; H. C. ; à La Barthe-de-Neste.

423. Braque rapportant un faisan (aquarelle)..... 250

GUY (Hippolyte), élève de M. Baronié ; à Toulouse.

424. Portrait (dessin à la plume).....

HUILLARD (M<sup>me</sup> Esther), élève de M. Machard ; à Paris.

425. Parisienne (pastel)..... 300

LABORNE (Edme-Emile), élève de J. Noël ; à Paris.

426. Ruelle à Chouzy (Loir-et-Cher) [pastel] ..... 200



LACOSTE (M<sup>lle</sup> Anita), élève de M. Castéras; à Toulouse.

427. Baigneuses (porcelaine).....

428. Portraits (porcelaine).....

LAFORE (Gaston), élève de l'Ecole des Beaux-Arts de Toulouse.

429. Lavis d'après le plâtre (Modillon du temple de Jupiter Stator).....

430. Aquarelle (étude d'après modèle vivant).....

431. Un quadrille à l'Athénée (aquarelle).

LARROCHE (Joseph-Pierre), élève de M. Charles Escot; à Albi.

432. Portrait de M<sup>me</sup> C\*\*\* (pastel).....

LAURENT (Ernest), élève de Lehmann et de MM. Hébert et Merson; M. H.; Méd. 3<sup>e</sup> cl. 1885; 3<sup>e</sup> cl. Ex. U. 1889; E. X.; à Paris.

433. La pitié suprême (crayon)..... 600

LE BLANT (Julien); Méd. 3<sup>e</sup> cl. 1878; 2<sup>e</sup> cl. 1880; \* 1885; Méd. 1<sup>e</sup> cl. Ex. U. 1889; H. C.; à Paris.

434. Les chouans (la bénédiction des armes) [dessin à la plume]..... 800

435. Les chouans (le fantôme) [dessin à la plume]..... 800

LELOIR (Maurice); Méd. 3<sup>e</sup> cl. 1878; E. X.; à Paris.

436. Marion Delorme (sept dessins)..... 1800

LÉVY (Emile), élève d'Abel de Pujol et Picot; Prix de Rome 1854; Méd. 3<sup>e</sup> cl. 1859; Méd. 1864 et 1866; 3<sup>e</sup> cl. Ex. U. 1867; \* 1867; Méd. 1<sup>re</sup> cl. Ex. U. 1878; 1<sup>re</sup> cl. Ex. U. 1889; H. C.; à Paris.

437. Le printemps (pastel)..... 2000

LOUBAT (Henry), élève de M. Cabanel; à Toulouse.

438. Portrait (pastel).....

439. Portrait (pastel).....

440. Rolla (fusain)..... 250

MAIGNAN (Albert), élève de M. Luminais; Méd. 3<sup>e</sup> cl. 1874; 2<sup>e</sup> cl. 1876; 1<sup>re</sup> cl. 1879; 1<sup>re</sup> cl. Ex. U. 1889; \* 1883; H. C.; à Paris.

441. Lucrece Borgia (Acte I) [encre de chine]..... 800

442. Lucrece Borgia (Acte III) [encre de chine]..... 800

MARRE (Henri), élève de Cabanel; à Montauban.

443. Tête de paysan (pastel).....

-(acquis 100 fr. par M<sup>rs</sup> H<sup>rs</sup> de Séverac. Loterie) -

MARTIN (Henri), élève de J.-P. Laurens; à Paris.

444. Etude pour la Fédération (dessin)... 200



MÉRY (Alfred-Emile), élève de J. Beaucé;  
Méd. 1868; 3<sup>e</sup> cl. Ex. U. 1889; E. X.;  
à Paris.

- |                                   |     |
|-----------------------------------|-----|
| 445. Sur les toits (gouache)..... | 500 |
| 446. Poussins (gouache) .....     | 350 |
| 447. La souricière (gouache)..... | 450 |

MOREAU (Adrien), élève de Pils; Méd.  
2<sup>e</sup> cl. 1876; 2<sup>e</sup> cl. Ex. U. 1889; H. C.;  
à Paris.

- |  |      |
|--|------|
| 448. Le Roi s'amuse (7 dessins) [édition<br>nationale des Œuvres de Victor Hugo. | 1800 |
|--|------|

OLLENDON (M<sup>me</sup> D'), élève de M. Penel;  
à Paris.

- |                              |     |
|------------------------------|-----|
| 449. Le coffret (émail)..... | 250 |
| 450. Laura (émail).....      | 150 |

PAGNOUX (Edmond), élève de M. Gé-  
rome; à Carcassonne.

- |  |     |
|--|-----|
| 451. Allée de platanes (environs de Car-<br>cassonne [fusain]..... | 175 |
|--|-----|

PARIS (M<sup>lle</sup> Marguerite), élève de MM.  
Pégot et Rivière; à Toulouse.

- |                                    |  |
|------------------------------------|--|
| 452. Étude d'atelier (pastel)..... |  |
|------------------------------------|--|

PÉGOT (Bernard), à Toulouse.

- |   |  |
|---|--|
| 453. Apothéose de la science (hommage à<br>Pasteur) [fusain].. .. . |  |
| 454. Portrait de M <sup>me</sup> G <sup>***</sup> (pastel).....     |  |
| 455. Portrait de M <sup>lle</sup> T <sup>***</sup> (pastel).....    |  |

POILEUX (M<sup>me</sup> Edwige), à Paris.

456. Fleurs de mai, panneau (gouache)...

457. Raisin noir (pastel).....

POYNOT (M<sup>lle</sup> Gabrielle); M. H.; à Paris.

458. Paysannerie, d'après M. Debat-Pon-  
san (gravure eau-forte)..... 120

*Vendu 60 fr. à M. Auguste Laffon*

PUJOL (Paul), élève de Cot; à Paris.

459. Les lapidaires (aquarelle) ... 600

460. Retour de l'atelier (place de l'Opéra)  
[aquarelle] ..... 400

461. Eglise de Baudéau (près Bigorre)  
[aquarelle] ..... 300

462. Sentier à Ganties (près Encausse)  
[aquarelle] ..... 300

PUJOL (Raymond), à Toulouse.

463. Soleil couchant (aquarelle)..... 100

464. Bords de la Garonne, effet de matin  
(aquarelle) ..... 100

RACARD (Raoul), élève de l'Ecole des  
Beaux-Arts; à Toulouse.

465. Etude de paysage (aquarelle).....

RAUVIER, à Paris.

466. La prière pour tous (dessin au crayon) 600

RAYNOLD (Antoine), élève de l'Ecole  
des Beaux-Arts; à Toulouse.

467. Un croquis à la plume (paysage)....



RIVOIRE (François), élève de l'Ecole des Beaux-Arts de Lyon; M. H. 1883; Méd. 3<sup>e</sup> cl. 1886; E. X.; à Paris.

468. Fruits (aquarelle) ..... 250  
• 469. Fleurs (aquarelle) ..... 200  
*-(vendu 130 francs à M<sup>lle</sup> André)-*

ROTHSCHILD (Baronne Nathaniel de), élève de M. Trachel; à Paris.

470. Maison de paysan, aux Vaulx-de-Cernay (aquarelle) .....  
471. Canal à Amsterdam (aquarelle) .....  
472. Port de Beaulieu (Alpes-Maritimes) [aquarelle].....

SABARDU (Basile), élève de M. Fabre; à Toulouse.

473. Modeleur porcelainier (crayon, copie de photographie).....

SAVIGNOL (Marius), à Toulouse.

474. Nuit d'octobre (clair de lune) [dessin].  
475. Paysage au crayon noir.....

SERRES (Alexandre), à Toulouse.

476. Moutons (aquarelle)..... 300

SOULIGNAC (Charles-Guillaume), élève de M. Blanchard-Demouge; à Toulouse.

477. Les bords de l'Ariège (fusain).....

TIMMERMANS (Louis), élève de M. Portaels; à Paris.

- 478. Rotterdam (effet de lune) [aquarelle]. 150  
*-(acquis 100 fr par M<sup>lle</sup> Thibault. Loterie)-*

TOUDOUZE (Edouard), élève de Pils et de M. Leloir; Prix de Rome 1871; Méd. 3<sup>e</sup> cl. 1876; 2<sup>e</sup> cl. 1877; 2<sup>e</sup> cl. Ex. U. 1889; H. C.; à Paris.

479. Chroniques de Charles IX (mort de Mergy) [dessin à la plume]..... 700

480. Chroniques de Charles IX (la Saint-Barthélemy) [dessin à la plume].... 700

YON (Edmond-Charles), élève de Lequien; Méd. 3<sup>e</sup> cl. 1875; 2<sup>e</sup> cl. 1879; 1<sup>re</sup> cl. Ex. U. 1889; H. C.; \* 1886; à Paris.

481. Vue prise d'une terrasse à Vers (Lot) [aquarelle] ..... 500





## SCULPTURES

---

BALDOCCHI (Théodore), à Toulouse.

482. Pierrot, buste (plâtre)..... 30  
482 bis. Pierrette, buste (plâtre)..... 30

BASTIÉ (Eugène), élève de MM. Aizelin  
et Dastugue; à Castelsarrasin.

483. Le maire de Pommeric, buste (plâtre).  
484. M. G. G<sup>\*\*\*</sup>, buste (plâtre).....  
485. M. L. C<sup>\*\*\*</sup>, médaillon (plâtre).....

BELOU (Alexis), élève de M. Pallu; à  
Toulouse.

- \* 486. Un bouquet de fleurs, bas-relief (bois). 400

BERT (Auguste), élève de M. A. Laporte;  
à Toulouse.

487. Mignon, buste (plâtre) [Salon de 1889].

BISTES (Pierre), élève de l'Ecole des  
Beaux-Arts; à Toulouse.

488. Jeune fille, médaillon (plâtre).....

BREFEL (Jean) fils, élève de l'Ecole des  
Beaux-Arts ; à Toulouse.

489. Portrait, bas-relief.....

CALVET (Grégoire), élève de l'Ecole des  
Beaux-Arts ; à Toulouse.

490. Portrait de M. B\*\*\*, buste (plâtre)...

CRUZEL (Joachim-Marie), élève de M.  
Caussé ; à Toulouse

491. Portrait, médaillon.....

DARAN (Bernard), à Lédar-Saint-Girons  
(Ariège).

492. M<sup>lle</sup> M. T. F\*\*\*, buste (plâtre) .....

493. M. P. H. F\*\*\*, buste (plâtre).....

DELOR (Charles-Guillaume), élève de M.  
J.-P. Laurens ; à Toulouse.

494. Rieur, buste (plâtre)..... 50

FOURÉS (Marius), élève de l'Ecole des  
Beaux-Arts ; à Toulouse.

495. Paule V\*\*\*, buste (plâtre).....

GIMAS (Louis), élève de l'Ecole des  
Beaux-Arts ; à Toulouse.

496. Médaillon, fillette (plâtre).....

LAMASSON (Joseph), élève de M. A.  
Fabre ; à Toulouse.

497. Portrait, buste (plâtre).....



LOISEAU-ROUSSEAU, élève de M. T. Barrau; à Paris.

498. Polichinelle, statuette (plâtre)..... 25  
499. Buste de Colombine (plâtre) [imitation de bronze]..... 25

MARAMBAT (Jean-Marie), à Agassac (Haute-Garonne).

500. Le songe, statuette (plâtre).....  
501. La toilette, statuette (plâtre).....

MARQUESTE (Laurent-Honoré), né à Toulouse, élève de Jouffroy et de M. Falguière; Prix de Rome 1871; Méd. 3<sup>e</sup> cl. 1874; 1<sup>re</sup> cl. 1876; 2<sup>e</sup> cl. Ex. U. 1878; \* 1884; H. C.; à Paris.

502. Cupidon, statuette en marbre..... 4500

MOULINIER (Alphonse), élève de M. Alexandre Laporte; à Toulouse.

503. Tête de nègre, buste bronze.....

RIVIÈRE (Jean); M. H.; à Toulouse.

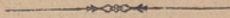
- \* 504. Un buste (plâtre) [portrait de M<sup>me</sup> D\*\*\*].....  
\* 505. Statue (plâtre coloré) *cette délicate statue obtint le prix Cazal (1000 fr.)*

ROUGELET (Benedict), élève de Duret; M. H. 1887; M. H. Ex. U. 1889; à Paris.

506. Le premier bain (terre cuite)..... 500  
507. Petit malin (terre cuite)..... 225

THOMAS-SOYER (M<sup>me</sup> Mathilde), élève  
de MM. Chapu et Cain ; M. H. 1880 ;  
Méd. 3<sup>e</sup> cl. 1881 ; Méd. 3<sup>e</sup> cl. Ex. U. 1889 ;  
E. X. ; à Paris.

508. Singe tireur de cartes (plâtre) [Salon  
de 1889]..... 800



## ADDITIONS AU CATALOGUE

---

### Ouvrages arrivés en retard.

ANDREW (Miss B.), à Londres.

Vue du pays de Galles .. .. .

Bords de la Seine.....

LATENAY (Gaston DE), né à Toulouse ;  
M. H. 1886 ; à Montpellier.

Peinture ~~de~~ *Le Loir à Concarneau* .. .. .

Peinture ~~de~~ *Retour de Pêche (somme)* .. .. .

*(Acquis 100 fr. par M<sup>me</sup> V<sup>re</sup> Paulhae)*

LE DOYEN (Joseph), élève d'Etex ; à  
Toulouse.

Forêt vierge de Cochinchine (dessin à la  
plume).....



MARIE (Léon), à Carbonne.

Médailon (plâtre)..... . . . .

PAULETTE (M<sup>lle</sup>), à Toulouse.

A la fenêtre..... . . . .

BADUEL (Paul-Antoine), à Pamiers  
(Ariège).

Portrait..... . . . .

NOTA. — Les Amateurs qui voudraient acheter des tableaux *ne portant pas de prix dans le catalogue* n'ont qu'à s'adresser au Secrétariat, qui demanderait aux Artistes ce renseignement qu'ils n'ont pas donné.



— † NOTES † —

---



THE UNIVERSITY OF CHICAGO

PHYSICS DEPARTMENT

PHYSICS 101

LECTURE NOTES

BY

ROBERT A. FAY

1952

CHICAGO, ILL.

UNIVERSITY OF CHICAGO PRESS

1952

PHYSICS 101

LECTURE NOTES

