

0cm
1
2
3
4
5
6
7
8
9
10
11
12
13
14
15
16
17
18
19
20
:



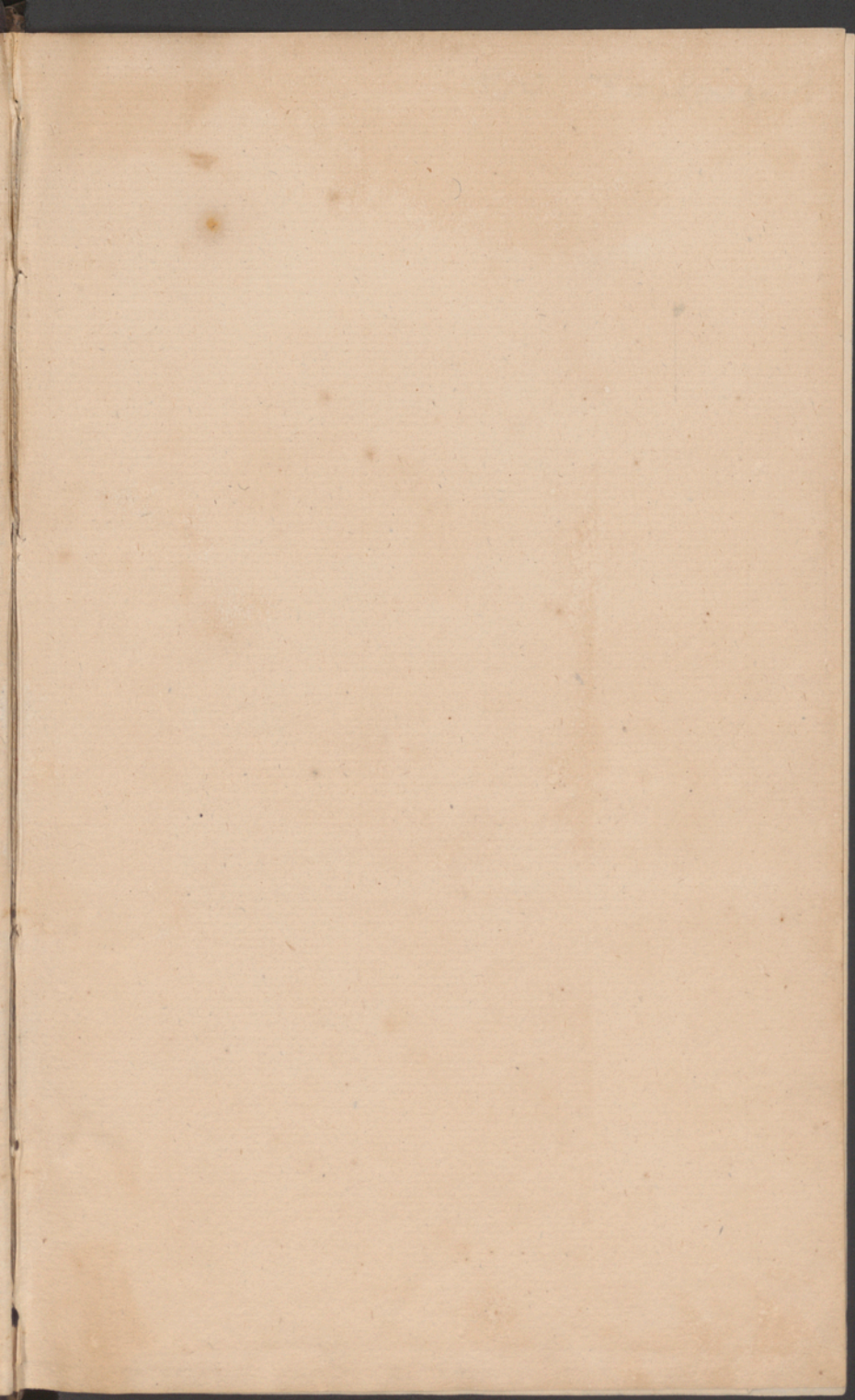
DES BARREAUX

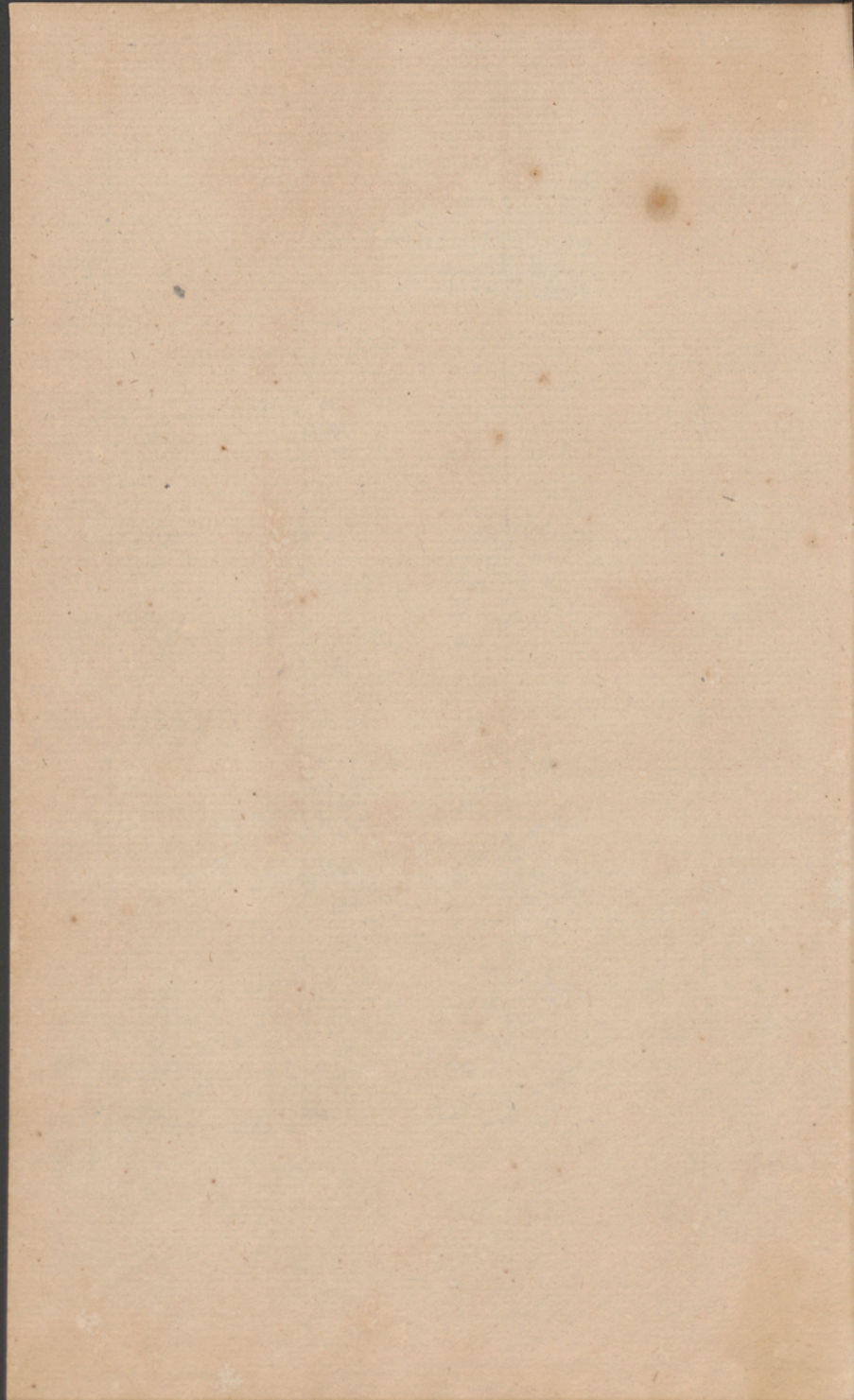
POÉSIES

DIVERSES



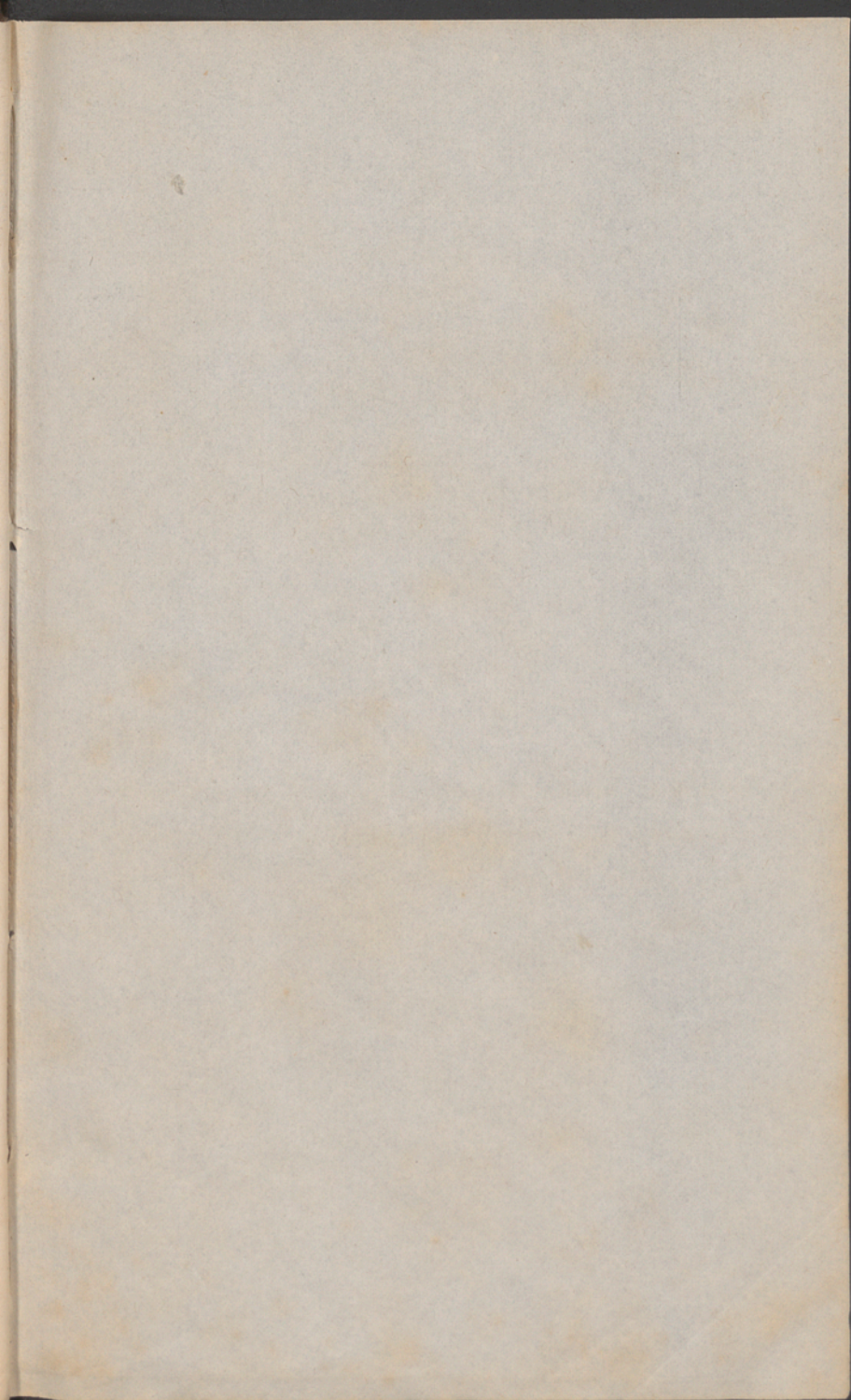
1008





Bu Toulouse 1

By the way





A MONSIEUR *** ,

EN l'invitant à venir aux Représentations que donne
M.^{lle} MARS sur le Théâtre de Toulouse.

AJOURNE du hameau les rustiques chansons ;
Quitte pour quelques jours tes campagnes heureuses ;
Que tes bons laboureurs finissent tes moissons ,
Et laisse dans tes champs circuler tes glaneuses !

Viens à la ville admirer un moment

Cette Actrice par excellence ,

Mars , de qui tout Paris honore le talent ,
Et dont le Dieu du goût célébra la naissance.

Ce n'est point une erreur : tu la verras , accours ,
Elle quitte ces lieux peut-être pour toujours.

Non , depuis que *Molé* , de si riche mémoire ,
A qui *Thalie* avait ouvert tous ses trésors ,
Du Théâtre français , dont il était la gloire ,

Descendit sur les sombres bords ,

Les heureux habitans des rives de la Seine

N'avaient rien vu d'aussi parfait ,

Que ce que *Mars* est en effet

Dans *Julie* et dans *Célimène*.

Nous avons , pendant quelques jours ,

Ri de voir d'*Honoré* les grotesques figures ,

Cherchant de nos plaisirs à varier le cours

Par quelques mots heureux et ses caricatures ;

Mais ici c'est la touche et l'amour du vrai beau ,

L'organe le plus pur C'est l'Actrice accomplie ,

Qui , tous les jours avec un art nouveau ,

Sembles embellir les œuvres du génie.

Près d'un si beau modèle , hélas ! on ne voit pas

D'Élève qui promette et marche sur ses pas !

Sur notre scène poétique ,
 Le sort de Melpomène est un peu plus heureux ;
 Et cette Muse en pleurs , sur son cothurne antique ,
 Se soutient encore un peu mieux .
Talma , Saint-Prix , de Joad et d'Oreste
 Ont la vigueur , l'énergie et la voix ;
 Eux et la tendre *Duchesnois* ,
Des derniers des Romains , voilà ce qui nous reste :
 De ce destin cruel il faut subir les lois .
 Mais dans la brillante carrière
 Où , sans émule et sans rival ,
 S'illustra le divin Molière ,
 Qu'on sait qui n'eut jamais d'égal ,
 Si *Mars* un jour demandant sa retraite ,
 Du Temple repassait le seuil ,
 Notre perte serait complète ,
 Et *Thalie* , à ce coup , n'ayant plus d'interprète
 Digne d'elle prendrait le deuil .
 Profitez du moment que le hasard nous donne ,
Trouvaires du Midi , célébrez ses talens ;
 Des neufs Sœurs , quoiq'ici l'on glane dans les champs ,
 A Paris , lorsqu'on y moissonne ,
 Nos jardins produisent des fleurs ;
 Moins riches en sont les couleurs ,
 Moins brillant est notre langage ,
 A *Mars* , malgré cela , nous devons notre hommage :
 On peut mieux la chanter ailleurs ,
 Mais non pas l'aimer davantage .



Toulouse , le 28 juillet 1817.

