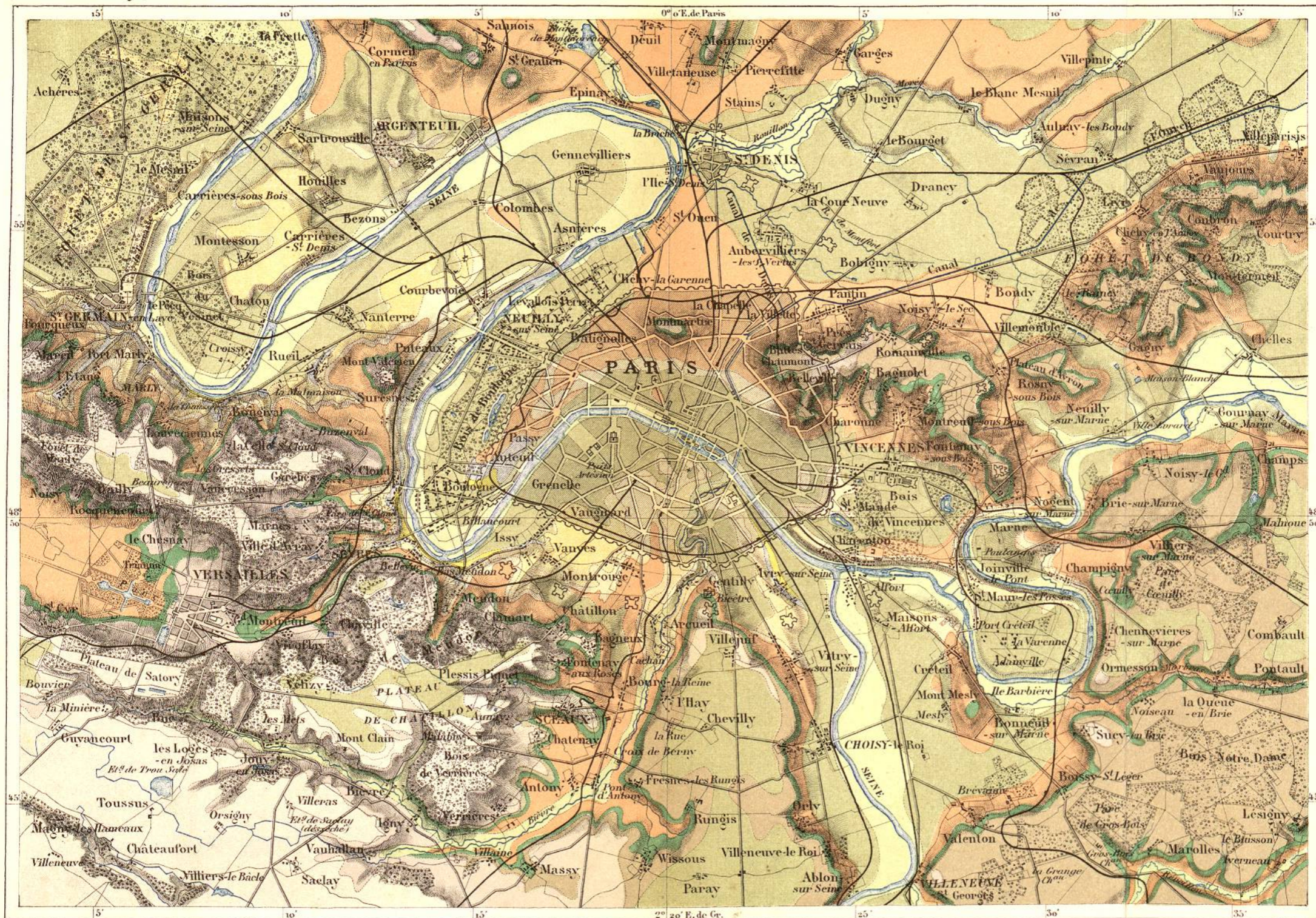


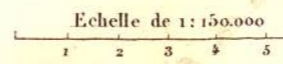
CARTE GÉOLOGIQUE DES ENVIRONS DE PARIS



Dressée par A. Vuillemin, d'après la Carte Géologique de la France
 exécutée sur la Carte de l'Etat-Major Français.

TERRAINS TERTIAIRES

- Craie
- Argile plastique
- Calcaire grossier
- Sables et grès de Beauchamp
- Marnes et gypses
- Glaises vertes



TERRAINS TERTIAIRES

- Marnes Calcaire siliceux
- Grès et sables de Fontainebleau
- Meulière et silex

Terrains de Transport

- Limons, sables et graviers
- Alluvions modernes

Gravée par Erhard, Paris, Imp. Frailley.