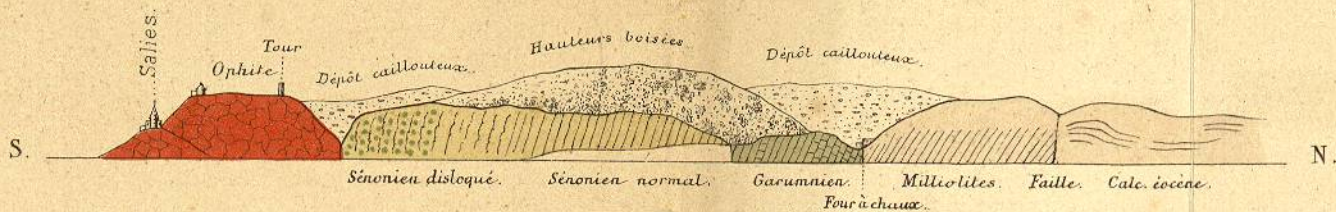
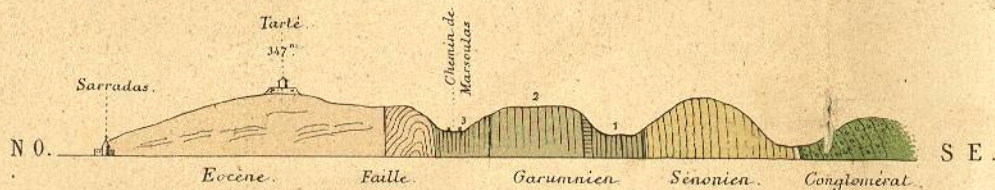


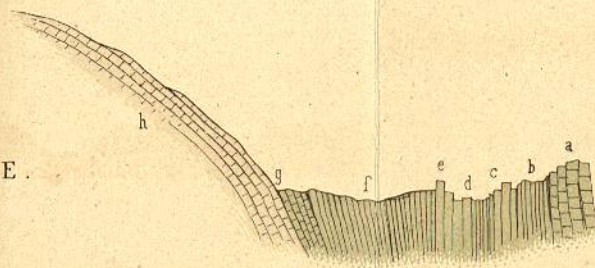
1—Croquis géognostique de la rive gauche du Salat, en aval de Salies.



2—Rive droite de la Louine.



3—Diagramme détaillé du chemin de Marsoulas et de ses abords.



4—Coupe transversale de la Région Occidentale des petites Pyrénées de la Haute-Garonne, entre S^t Médard et Alan, passant par Auzas.—Echelle $\frac{1}{80000}$ — hauteurs doublées.

